



31 декабря 2024 г. № 123

**РОССИЙСКАЯ ФЕДЕРАЦИЯ
ИРКУТСКАЯ ОБЛАСТЬ
МУНИЦИПАЛЬНОЕ ОБРАЗОВАНИЕ – «ГОРОД ТУЛУН»
АДМИНИСТРАЦИЯ ГОРОДСКОГО ОКРУГА
ПОСТАНОВЛЕНИЕ**

ОБ УСТАНОВЛЕНИИ ПУБЛИЧНОГО СЕРВИТУТА

На основании ходатайства Общества с ограниченной ответственностью «Транснефть – Восток» (ОГРН 1063801003617, ИНН 3801079671) (далее – Владелец публичного сервитута) об установлении публичного сервитута от 05.12.2023 (далее – Владелец публичного сервитута) в отношении земельных участков, руководствуясь статьями 5, 23, 39.37 Земельного кодекса Российской Федерации, статьей 16 Федерального закона от 06.10.2003 № 131-ФЗ «Об общих принципах организации местного самоуправления в Российской Федерации» ст.ст. 28, 42 Устава муниципального образования – «город Тулун», администрация городского округа

ПОСТАНОВЛЯЕТ:

1. Установить публичный сервитут в отношении земельного участка на территории муниципального образования - «город Тулун», согласно прилагаемой схеме границ сервитута на кадастровом плане территории, в целях размещения объекта: «ЭХЗ МН «Омск-Иркутск», «Красноярск-Иркутск» 432,9-536,6 км ЛЧ МН. УКЗ км 440, км 452, км 460, км 475, км 485, км 494,4, км 496,4, км 496,9, км 499, км 507,8 км 513, км 524, км 536 МН. ИРНУ. Техническое перевооружение», площадью 3846,00 кв.м., на срок 2 года 11 месяцев.

2. Утвердить границы публичного сервитута согласно схеме границ сервитута на кадастровом плане территории (Приложение № 1).

3. Утвердить расчет платы за публичный сервитут в отношении земельных участков, согласно схеме границ сервитута на кадастровом плане территории, площадью 3846,00 кв.м. на территории муниципального образования – «город Тулун» (Приложение № 2).

4. Комитету по управлению муниципальным имуществом администрации городского округа в течение 5 (пяти) рабочих дней со дня принятия настоящего постановления направить его копию с приложением:

- 1) в Управление Федеральной службы государственной регистрации, кадастра и картографии по Иркутской области;
- 2) владельцу публичного сервитута.

5. В течение 5 (пяти) рабочих дней со дня принятия настоящего постановления опубликовать его с приложениями в газете «Тулунский вестник» и разместить на официальном сайте администрации городского округа муниципального образования - «город Тулун».

6. Контроль за исполнением настоящего постановления возложить на председателя Комитета по управлению муниципальным имуществом администрации городского округа Наговицыну А.А.

И.о. мэра города Тулуна



Е.Е. Абрамова

Расчет платы за публичный сервитут в отношении земельных участков, согласно схеме границ сервитута на кадастровом плане территории, площадью 3846,00 кв.м. на территории муниципального образования – «город Тулун»

1. Плата за сервитут рассчитана в соответствии со ст. 39.46 Земельного кодекса РФ:

цель установления сервитута	в целях размещения объекта: «ЭХЗ МН «Омск-Иркутск», «Красноярск-Иркутск» 432,9-536,6 км ЛЧ МН. УКЗ км 440, км 452, км 460, км 475, км 485, км 494,4, км 496,4, км 496,9, км 499, км 507,8 км 513, км 524, км 536 МН. ИРНУ. Техническое перевооружение»
месторасположение земельного участка	согласно схеме расположения сервитута на кадастровом плане территории муниципального образования «город Тулун»
площадь обременения земельного участка (сервитута) (кв.м.)	3846,00
условный кадастровый номер земельного участка, обременяемого сервитутом	38:30:000000
удельный показатель кадастровой стоимости (руб./кв.м)*	323,86
% ставка от кадастровой стоимости земельного участка**	0,01
коэффициент инфляции	-
Размер платы за публичный сервитут за 1 год	124,56
размер платы за публичный сервитут за весь срок действия	363,44

Плата в год: $3846,00 * 323,86 * 0,01\% = 124,56$ руб.

$124,56 / 365 * 1065 = 363,44$ руб.

*- в соответствии с результатами государственной кадастровой оценки земель населенных пунктов на территории Иркутской области, утвержденным постановлением Правительства Иркутской области от 26.11.2020 г. № 969 -пп; в соответствии с пунктом 5 статьи 39.46 Земельного кодекса Российской Федерации;

** - в соответствии с пунктом 4 статьи 39.46 Земельного кодекса Российской Федерации;

2. Указанный платеж вносится единовременным платежом не позднее шести месяцев со дня принятия решения об установлении публичного сервитута.

3. Плата за сервитут производится «Обладателем сервитута» на следующие реквизиты: УФК по Иркутской области (МУ «Администрация городского округа муниципального образования – «город Тулун» Комитет по управлению муниципальным имуществом администрации городского округа)

ИНН 3816001999

КПП 381645002

ОКТМО 25732000

Единый казначейский счет 40102810145370000026

Казначейский счет 03100643000000013400

БИК 012520101ОТДЕЛЕНИЕ ИРКУТСК/УФК по Иркутской области г. ИркутскКБК
91011105012041000120

4. Исполнением обязательства по внесению платы за сервитут является ее поступление на расчетный счет.



Масштаб 1:3000

Условные обозначения:

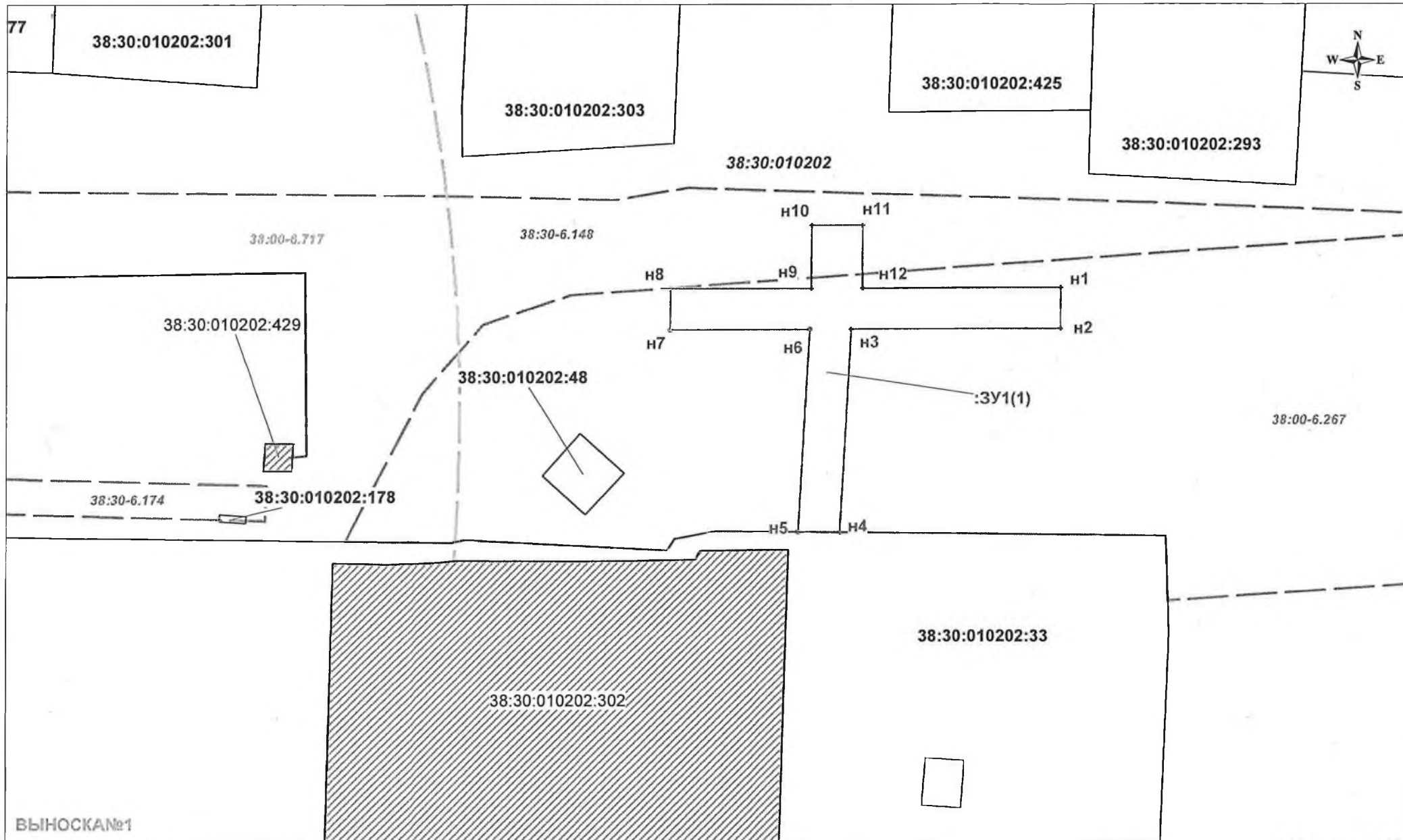
- 1 граница, обозначение поворотных точек, образуемых земельных участков, частей земельных участков
- 38:30:010202 граница, кадастровый номер кадастрового квартала
- :ЗУ1(1) условный номер образуемой части земельного участка

Каталог координат представлен на листе №2.

Условный номер образуемого земельного участка :ЗУ1		
Проектная площадь: 3846 кв.м., в том числе:		
:ЗУ1(1) - 580 кв.м.		
:ЗУ1(2) - 556 кв.м.		
:ЗУ1(3) - 2710 кв.м.		
Система координат МСК-38, Зона 2		
Обозначение характерных точек границ	Координаты, м	
	X	Y
:ЗУ1(1)		
Номер	X	Y
н1	643300,65	2283769,67
н2	643294,65	2283769,67
н3	643294,56	2283739,68
н4	643265,21	2283738,26
н5	643265,28	2283732,28
н6	643294,54	2283733,67
н7	643294,48	2283713,5
н8	643300,48	2283713,48
н9	643300,54	2283733,83
н10	643309,73	2283733,83
н11	643309,73	2283741,2
н12	643300,56	2283741,2
н1	643300,65	2283769,67
:ЗУ1(2)		
н13	643018,94	2283819,76
н14	643018,92	2283813,76
н15	643030,94	2283813,73
н16	643038,03	2283786,87
н17	643038,0	2283779,07
н18	643044,0	2283779,26
н19	643044,03	2283787,64
н20	643037,15	2283813,71
н21	643076,14	2283813,59
н22	643076,16	2283819,59
н13	643018,94	2283819,76

Условный номер образуемого земельного участка :ЗУ1		
Проектная площадь: 3846 кв.м., в том числе:		
:ЗУ1(1) - 580 кв.м.		
:ЗУ1(2) - 556 кв.м.		
:ЗУ1(3) - 2710 кв.м.		
Система координат МСК-38, Зона 2		
Обозначение характерных точек границ	Координаты, м	
	X	Y
:ЗУ1(3)		
Номер	X	Y
н23	642672,18	2284021,41
н24	642666,18	2284021,39
н25	642666,24	2283999,85
н26	642657,66	2283997,63
н27	642654,2	2283991,52
н28	642659,2	2283988,17
н29	642661,63	2283992,46
н30	642666,26	2283993,66
н31	642666,34	2283965,27
н32	642672,34	2283965,28
н33	642672,25	2283995,63
н34	642736,88	2284002,05
н35	642813,38	2284005,2
н36	642871,68	2284004,81
н37	642951,59	2284002,56
н38	642953,07	2283995,02
н39	642964,25	2283995,02
н40	642963,58	2283980,11
н41	642967,66	2283978,94
н42	642967,66	2283954,5
н43	642992,24	2283954,59
н44	642992,24	2283965,66
н45	642986,54	2283965,66
н46	642973,66	2283968,56
н47	642973,66	2283983,46
н48	642969,73	2283984,59
н49	642970,08	2284001,02
н50	642957,14	2284001,02
н51	642957,49	2284005,17
н52	642953,88	2284008,5
н53	642871,78	2284010,81
н54	642813,28	2284011,2
н55	642736,36	2284008,03
н56	642672,23	2284001,66
н23	642672,18	2284021,41
1	642955,47	2283998,3

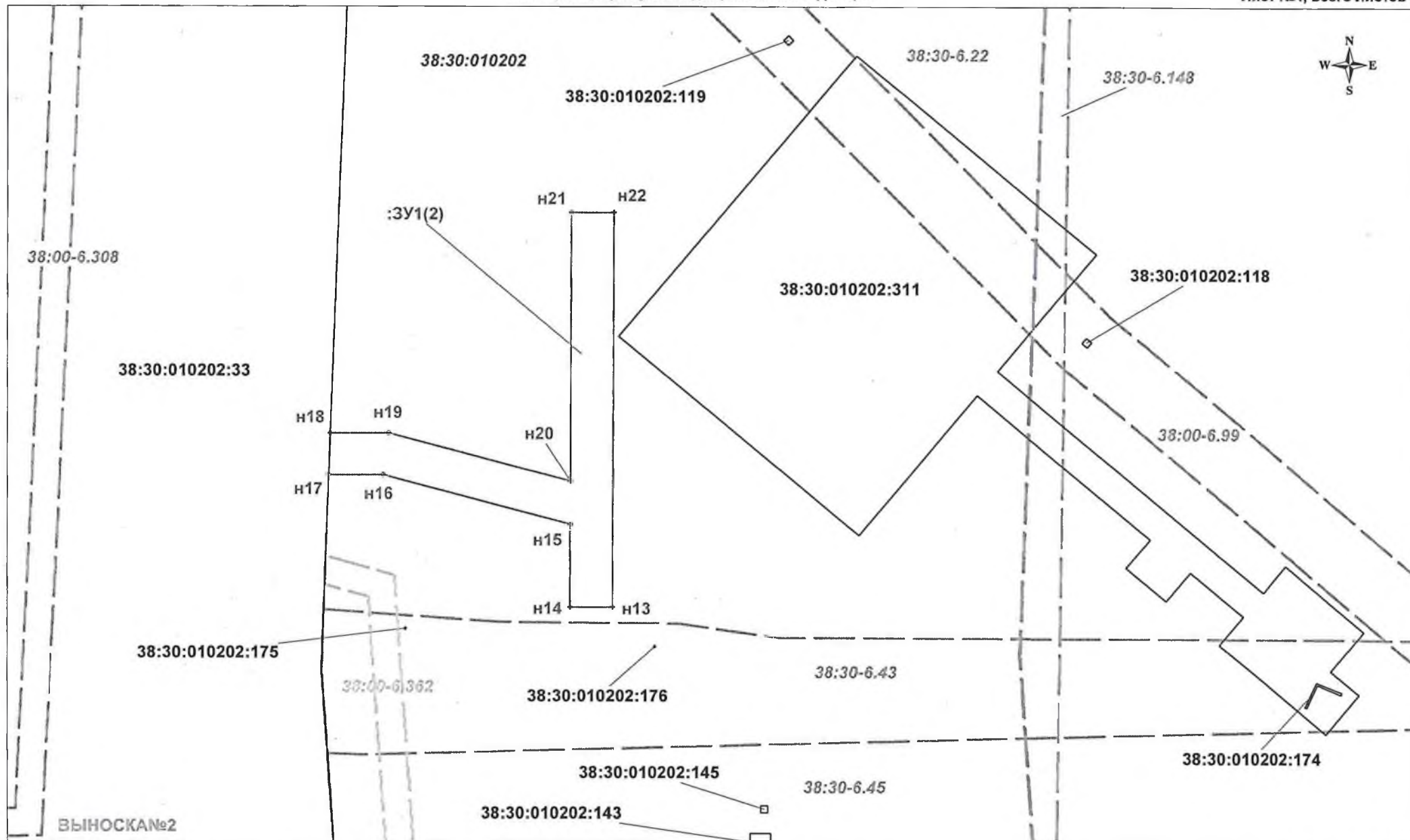
Условный номер образуемого земельного участка :ЗУ1		
Проектная площадь: 3846 кв.м., в том числе:		
:ЗУ1(1) - 580 кв.м.		
:ЗУ1(2) - 556 кв.м.		
:ЗУ1(3) - 2710 кв.м.		
Система координат МСК-38, Зона 2		
Обозначение характерных точек границ	Координаты, м	
	X	Y
:ЗУ1(3)		
Номер	X	Y
1	642955,47	2283998,3
2	642955,22	2283998,14
3	642955,32	2283997,98
4	642955,58	2283998,13
1	642955,47	2283998,3
Номер	X	Y
5	642971,78	2283969,85
6	642971,53	2283969,68
7	642971,63	2283969,52
8	642971,89	2283969,67
5	642971,78	2283969,85
Номер	X	Y
9	642956,22	2284005,46
10	642953,22	2284005,45
11	642953,25	2284002,45
12	642956,25	2284002,47
9	642956,22	2284005,46



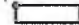
Условные обозначения:

- 1 граница, обозначение поворотных точек, образуемых земельными участками, частей земельных участков
- 38:30:010202:33** граница, кадастровый номер земельного участка, согласно сведениям из ЕГРН
- 38:30:010202 граница, кадастровый номер кадастрового квартала
- 38:30-6.148 граница, реестровый номер ЗОУИТ, согласно сведениям из ЕГРН
- :ЗУ1(1) условный номер образуемого земельного участка

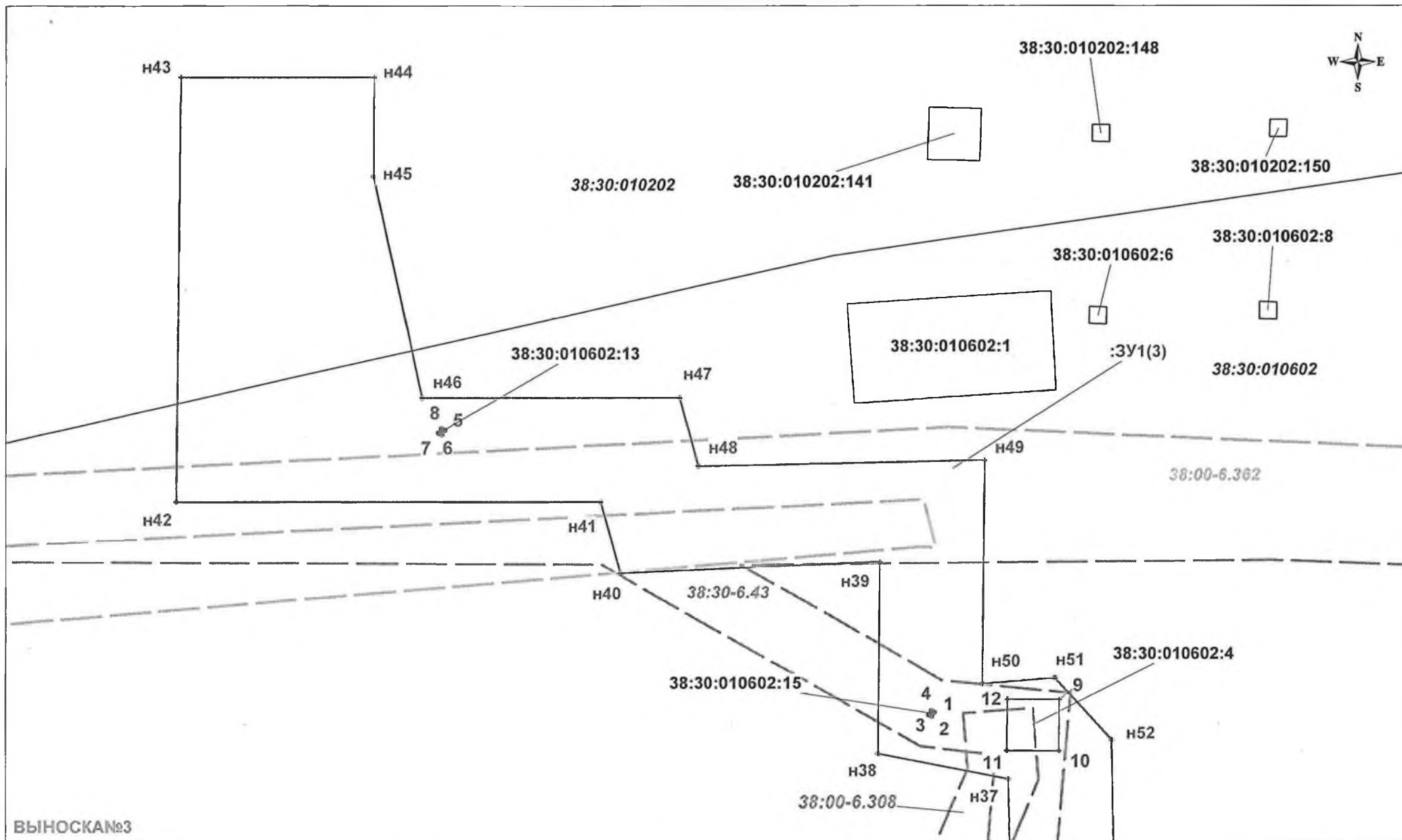
Масштаб 1:500



Условные обозначения:


-  граница, обозначение поворотных точек, образуемых земельных участков, частей земельных участков
- 38:30:010202:311** граница, кадастровый номер земельного участка, согласно сведениям из ЕГРН
- 38:30:010202 граница, кадастровый номер кадастрового квартала
- 38:00-6.308 граница, реестровый номер ЗОУИТ, согласно сведениям из ЕГРН
- :ЗУ1(2) условный номер образуемого земельного участка

Масштаб 1:500

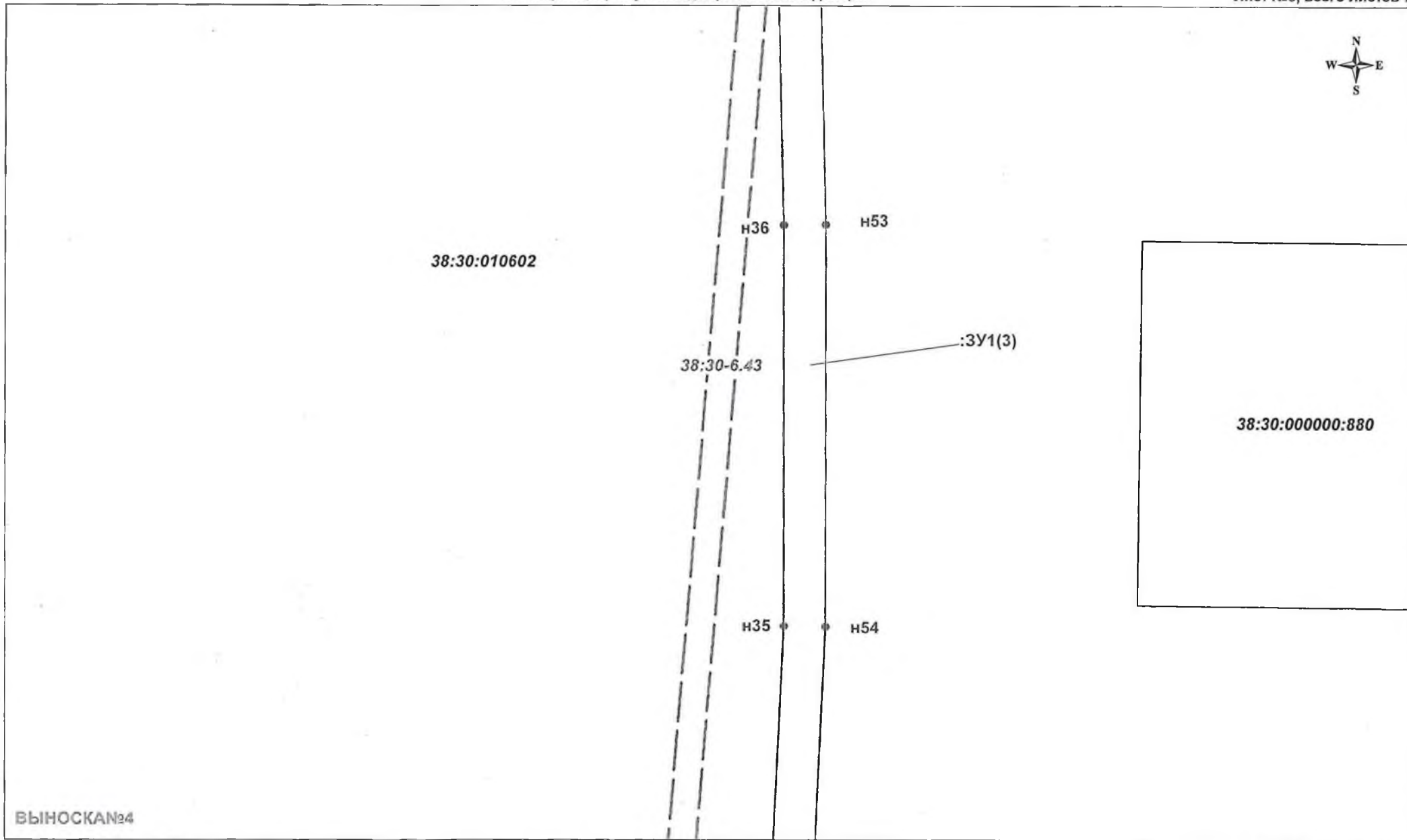


ВЫНОСКА №3

Условные обозначения:

-  граница, обозначение поворотных точек, образуемых земельными участками, частей земельных участков
- 38:30:010202:141** граница, кадастровый номер земельного участка, согласно сведениям из ЕГРН
- 38:30:010202** граница, кадастровый номер кадастрового квартала
- 38:30-6.148** граница, реестровый номер ЗОУИТ, согласно сведениям из ЕГРН
- :3У1(3)** условный номер образуемого земельного участка

Масштаб 1:200

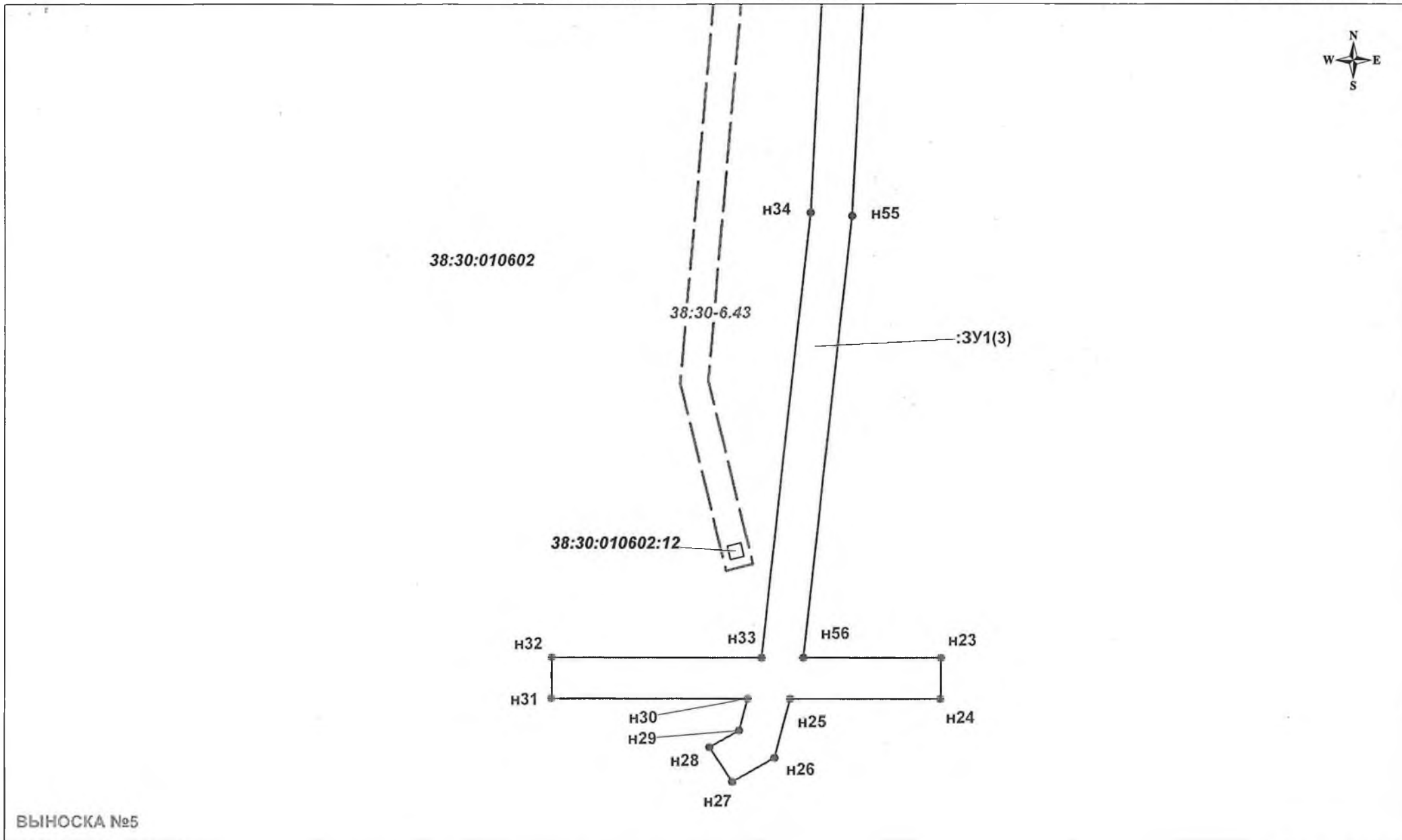


ВЫНОСКА №4

Условные обозначения:

- | | | |
|---|------------------|---|
| 1 | | граница, обозначение поворотных точек, образуемых земельных участков, частей земельных участков |
| | 38:30:000000:880 | граница, кадастровый номер земельного участка, согласно сведениям из ЕГРН |
| | 38:30:010602 | граница, кадастровый номер кадастрового квартала |
| | 38:30-6.43 | граница, реестровый номер ЗОУИТ, согласно сведениям из ЕГРН |
| | :ЗУ1(3) | условный номер образуемого земельного участка |

Масштаб 1:500



ВЫНОСКА №5

Условные обозначения:

- 1 граница, обозначение поворотных точек, образуемых земельными участками, частями земельных участков
- 38:30:010602:12** граница, кадастровый номер земельного участка, согласно сведениям из ЕГРН
- 38:30:010602** граница, кадастровый номер кадастрового квартала
- 38:30-6.43** граница, реестровый номер ЗОУИТ, согласно сведениям из ЕГРН
- :3У1(3)** условный номер образуемого земельного участка

Масштаб 1:500

