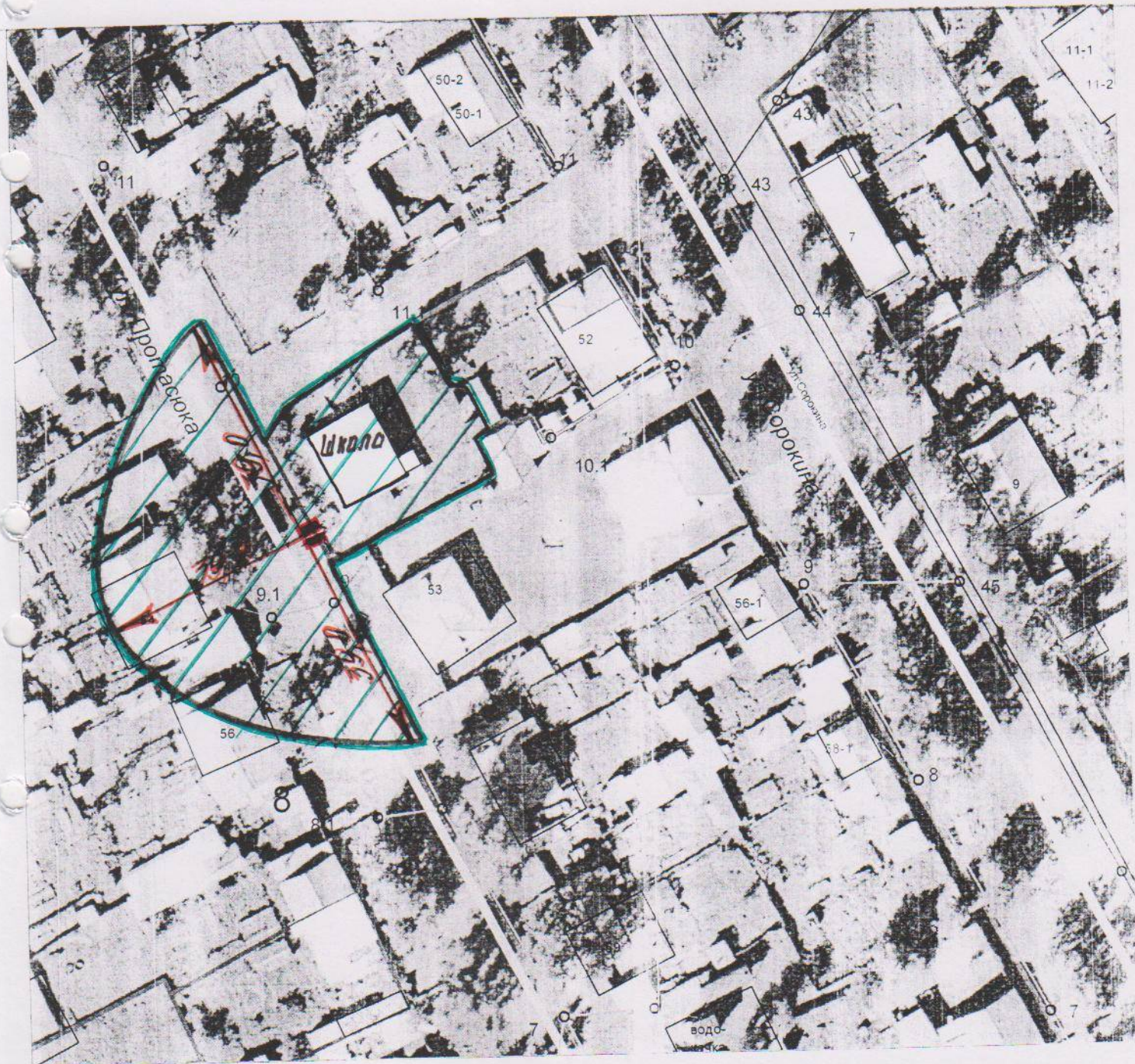




Схема границ прилегающей к муниципальному бюджетному
образовательному учреждению города Тулуна «Средняя
общеобразовательная школа № 2» территории, на которой не допускается
розничная продажа алкогольной продукции
ул. Протасюка, 49
М 1:1000



 - вход для посетителей на обособленную территорию «образовательной организации»
 - от входа для посетителей на обособленную территорию «образовательной организации»