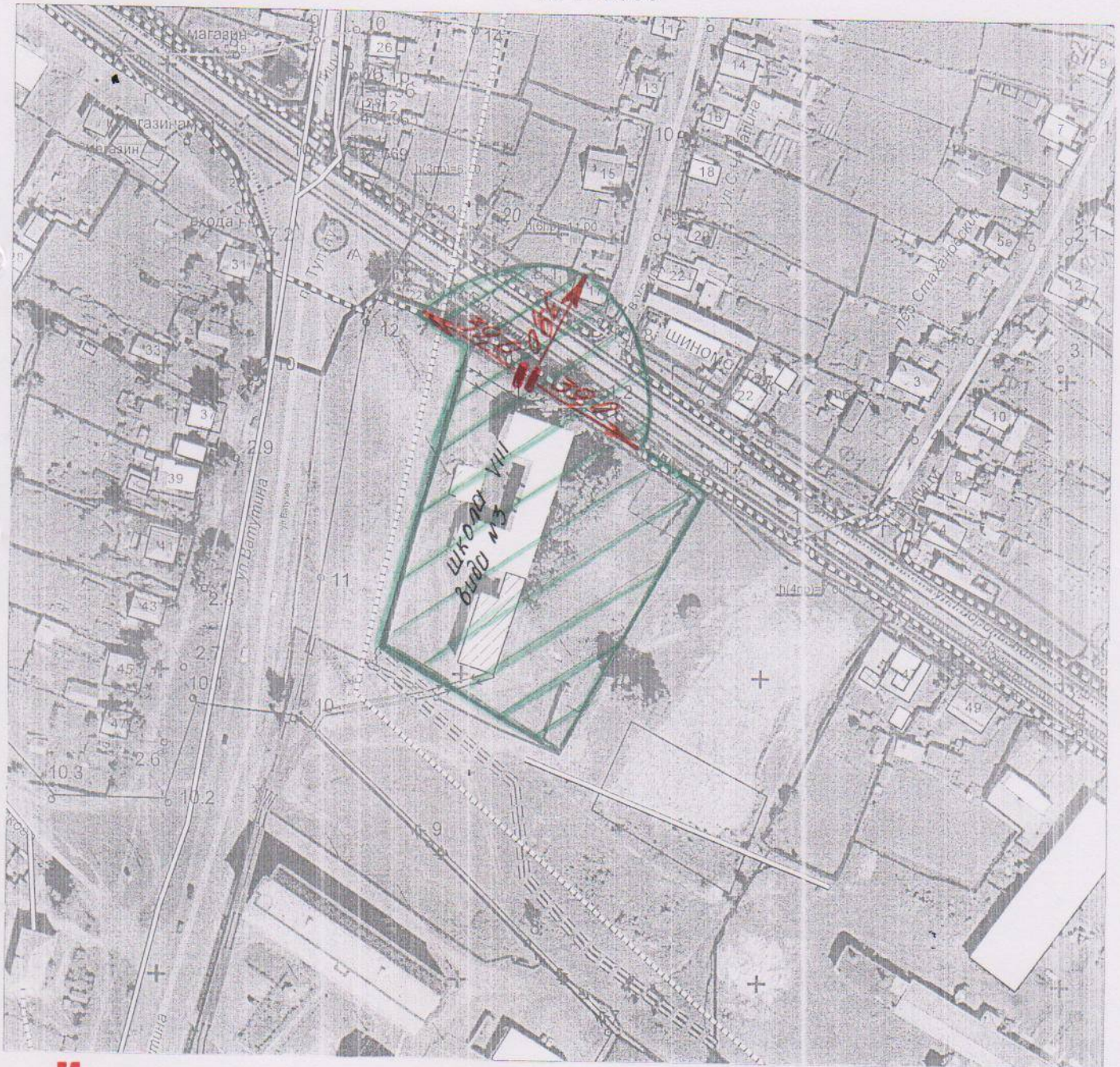


Схема границ прилегающей к областному государственному казенному специальному (коррекционному) общеобразовательному учреждению для обучающихся воспитанников с ограниченными возможностями здоровья специальной (коррекционной) общеобразовательной школе VIII вида № 3 г.

Тулуна территории, на которой не допускается розничная продажа
алкогольной продукции

ул. Гидролизная, 45

М 1: 2000



- II - вход для посетителей на обособленную территорию «образовательной организации»
- 39,0 - от входа для посетителей на обособленную территорию «образовательной организации»