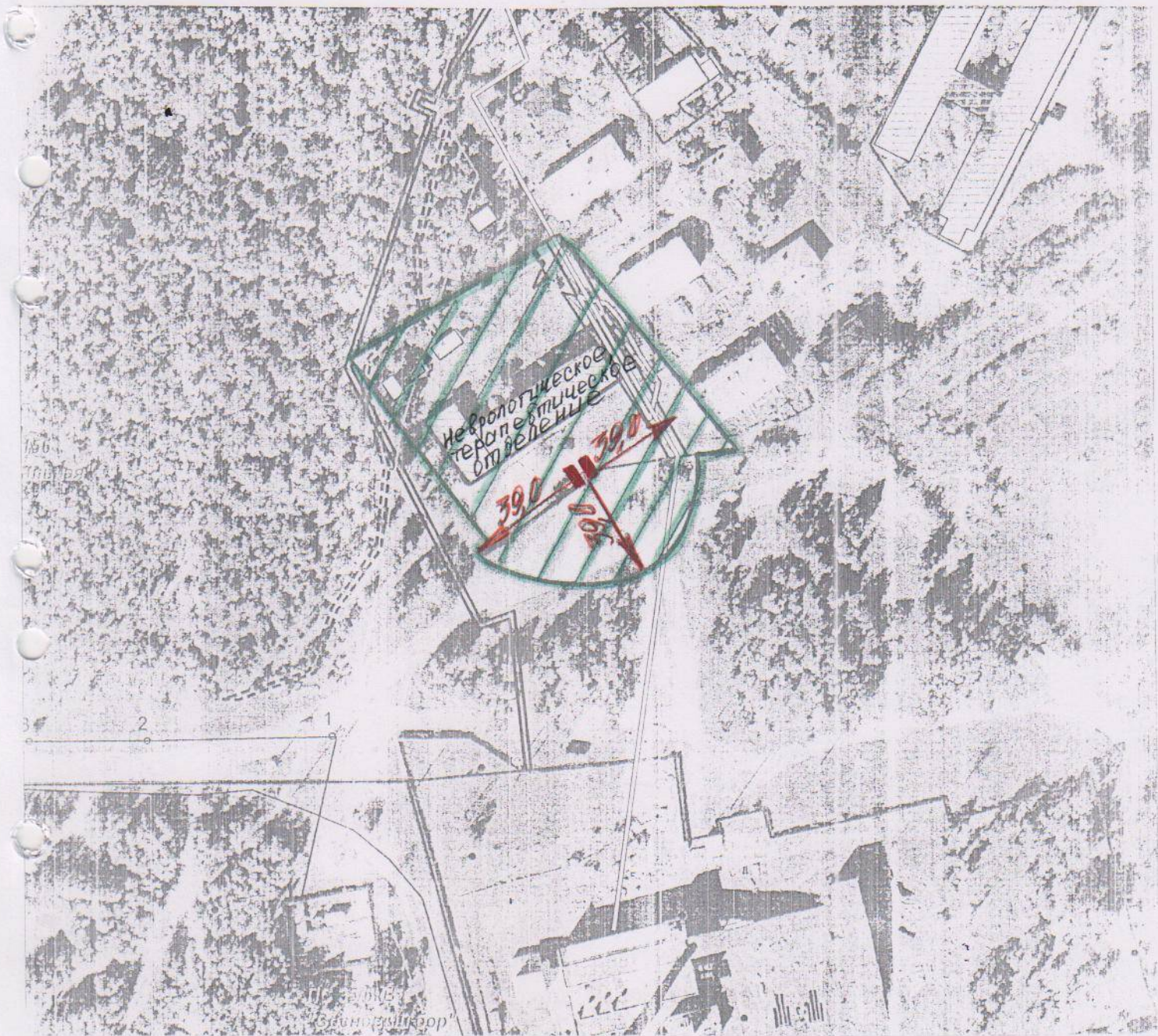


Схема границ прилегающей к «Неврологическое, терапевтическое отделение» областного государственного бюджетного учреждения здравоохранения территории, на которой не допускается розничная продажа алкогольной продукции
микрорайон Угольщики, 15 г
М 1:2000



- || - вход для посетителей на обособленную территорию «медицинской организации»
- ← 39,0 - от входа для посетителей на обособленную территорию «медицинской организации»