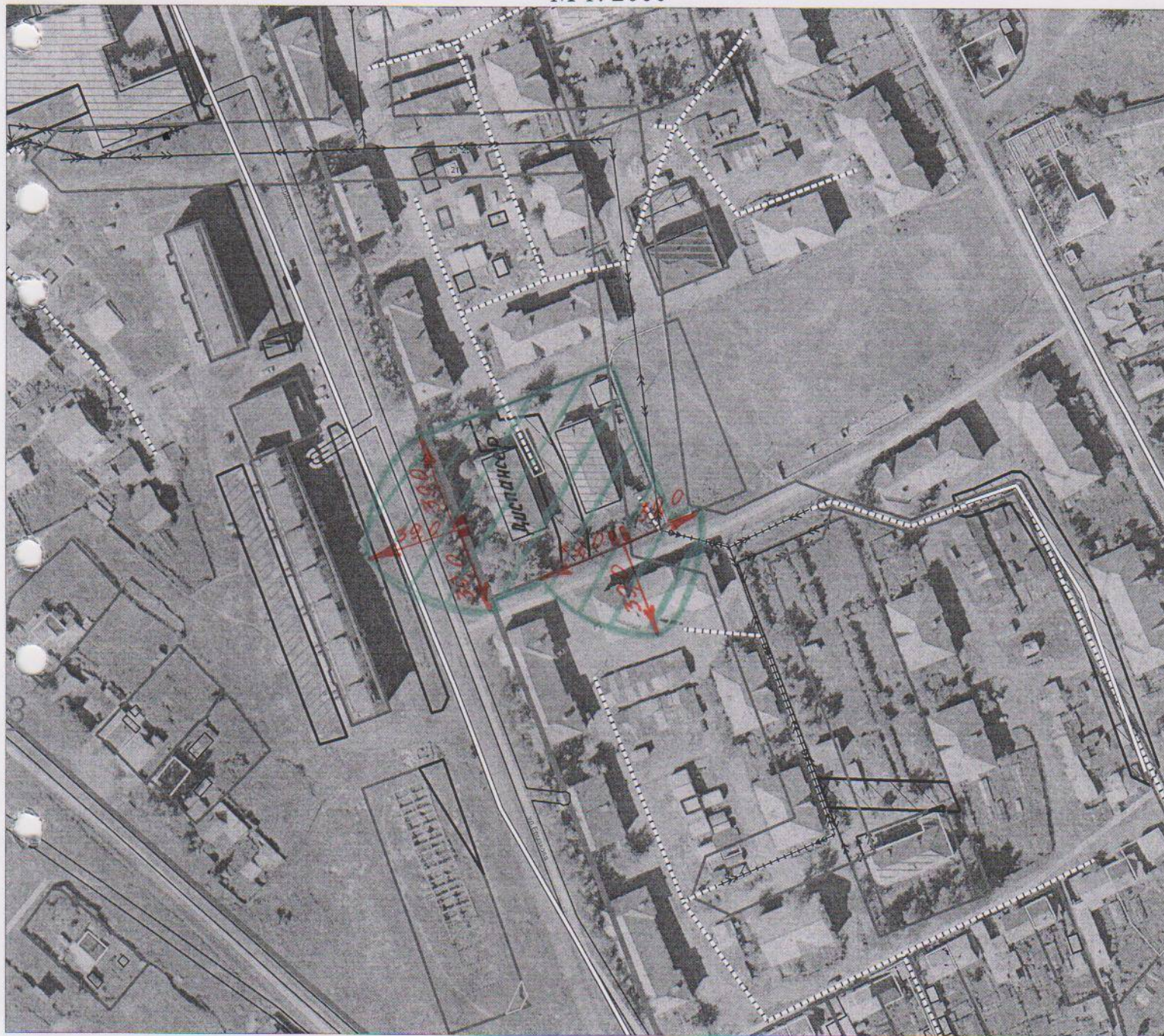


Схема границ прилегающей к областному государственному бюджетному  
учреждению здравоохранению «Тулунский психоневрологический  
диспансер» территории, на которой не допускается розничная продажа  
алкогольной продукции  
пос. Стекольный, ул. Ермакова, 17  
М 1: 2000



- || - вход для посетителей на обособленную территорию «медицинской организации»
- ← 39,0 - от входа для посетителей на обособленную территорию «медицинской организации»