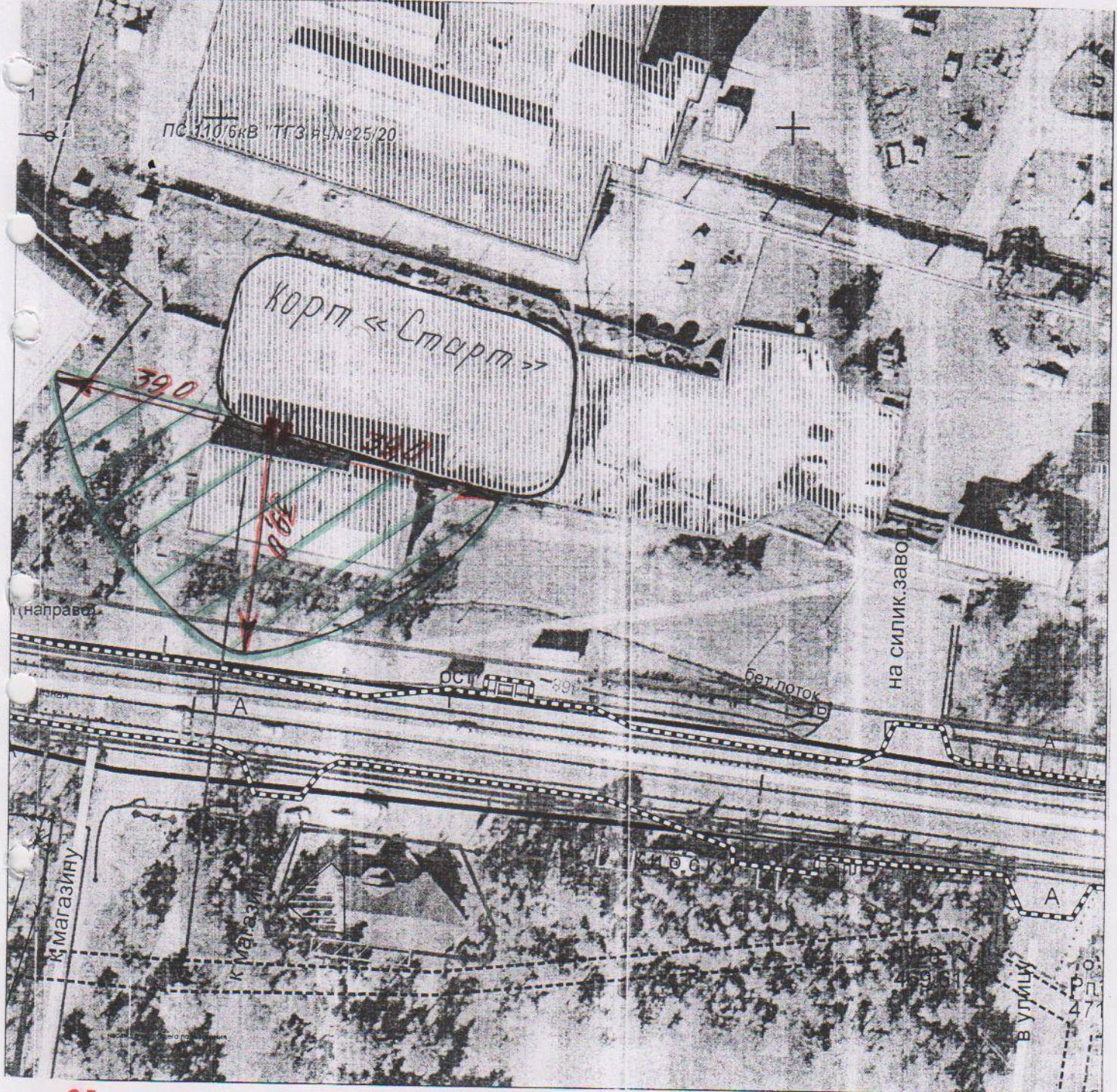


Схема границ прилегающей к корту «Старт» территории, на которой не
допускается розничная продажа алкогольной продукции
ул. Гидролизная, 1
М 1:1000



- вход для посетителей на обособленную территорию «образовательной организации»,
объекта спорта



- от входа для посетителей на обособленную территорию «образовательной организации»,
объекта спорта