



04 мая

2026 г. № 538

**РОССИЙСКАЯ ФЕДЕРАЦИЯ
ИРКУТСКАЯ ОБЛАСТЬ
МУНИЦИПАЛЬНОЕ ОБРАЗОВАНИЕ – «ГОРОД ТУЛУН»
АДМИНИСТРАЦИЯ ГОРОДСКОГО ОКРУГА
ПОСТАНОВЛЕНИЕ**

ОБ УСТАНОВЛЕНИИ ПУБЛИЧНОГО СЕРВИТУТА

На основании ходатайства Открытого акционерного общества «Иркутская электросетевая компания» (ОГРН 1093850013762, ИНН 3812122706) (далее – Владелец публичного сервитута) об установлении публичного сервитута вх. № 260-МУ от 25.03.2026 (далее – Владелец публичного сервитута), руководствуясь статьями 5, 23, 39.37 Земельного кодекса Российской Федерации, статьей 16 Федерального закона от 06.10.2003 № 131-ФЗ «Об общих принципах организации местного самоуправления в Российской Федерации» ст.ст. 28, 42 Устава муниципального образования – «город Тулун», администрация городского округа

ПОСТАНОВЛЯЕТ:

1. Установить публичный сервитут в отношении земель государственная собственность на которые не разграничена, находящихся в кадастровом квартале 38:30:011901, в отношении части земельного участка с кадастровым номером 38:30:000000:1124, находящегося в собственности муниципального образования – «город Тулун», общей площадью 66,00 кв.м., для эксплуатации объекта электросетевого хозяйства: «Электрические сети 6/0,4 кВ Тулун-Школа II этап», согласно схеме расположения границ публичного сервитута, сроком на 49 лет.
2. Утвердить границы публичного сервитута согласно схеме расположения границ публичного сервитута (Приложение № 1).
3. Утвердить расчет платы за публичный сервитут в отношении земельных участков и земель, согласно схеме расположения границ публичного сервитута, площадью 66,00 кв.м. на территории муниципального образования – «город Тулун» (Приложение № 2).
4. Комитету по управлению муниципальным имуществом администрации городского округа в течение 5 (пяти) рабочих дней со дня принятия настоящего постановления направить его копию с приложением:
 - 1) в Управление Федеральной службы государственной регистрации, кадастра и картографии по Иркутской области;
 - 2) Властителю публичного сервитута.
5. В течение 5 (пяти) рабочих дней со дня принятия настоящего постановления опубликовать его с приложениями в газете «Тулунский вестник» и разместить на официальном сайте администрации городского округа муниципального образования - «город Тулун».

6. Контроль за исполнением настоящего постановления возложить на председателя Комитета по управлению муниципальным имуществом администрации городского округа Наговицыну А.А.

Мэр города Тулуна



М.И. Гильдебрант

СХЕМА РАСПОЛОЖЕНИЯ ГРАНИЦ ПУБЛИЧНОГО СЕРВИТУТА

Система координат МСК-38, зона 2

Площадь устанавливаемого публичного сервитута – 66 кв.м.

Публичный сервитут испрашивается на земельном участке с кадастровым номером 38:30:000000:1124 – (63 кв.м.)

Публичный сервитут испрашивается в границах кадастрового квартала 38:30:011901 – (3 кв.м.)

Номер точки	Координаты	
	X	Y
1	2	3
1(1)		
1	2287526.25	634412.95
2	2287526.50	634413.27
3	2287526.81	634413.02
4	2287526.57	634412.71
1	2287526.25	634412.95
1(2)		
1	2287498.17	634430.91
2	2287498.39	634431.24
3	2287498.72	634431.02
4	2287498.50	634430.68
1	2287498.17	634430.91
1(3)		
1	2287474.50	634446.13
2	2287474.73	634446.46
3	2287475.06	634446.23
4	2287474.83	634445.90
1	2287474.50	634446.13
1(4)		
1	2287448.07	634463.51
2	2287448.24	634463.88
3	2287448.61	634463.71
4	2287448.44	634463.34
1	2287448.07	634463.51
1(5)		
1	2287428.57	634466.18
2	2287428.51	634466.58
3	2287428.91	634466.64
4	2287428.97	634466.24
1	2287428.57	634466.18
1(6)		
1	2287424.95	634464.96
2	2287424.83	634465.34
3	2287425.21	634465.46
4	2287425.33	634465.08
1	2287424.95	634464.96
1(7)		
1	2287400.76	634458.88

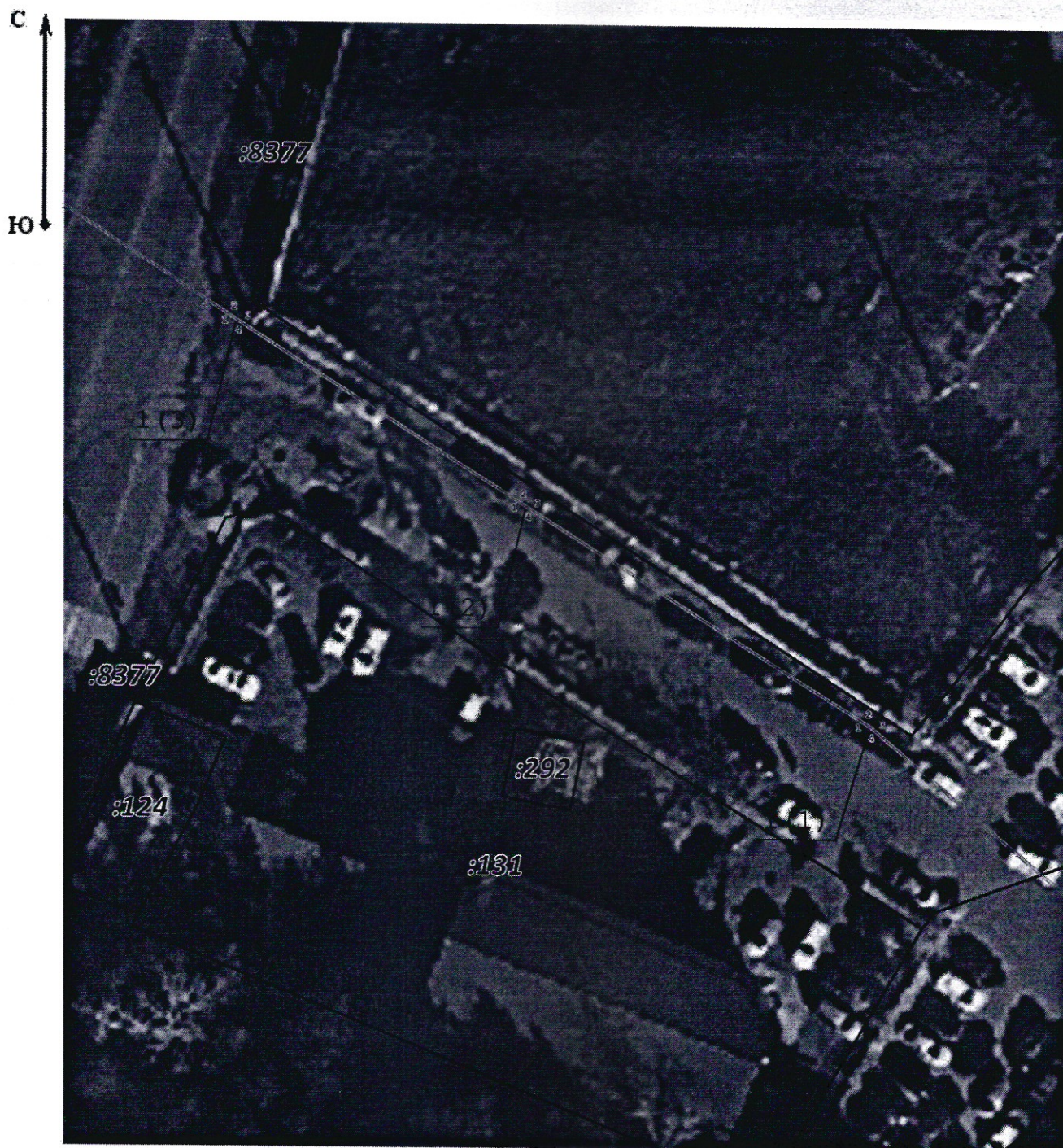
2	2287400.60	634459.25
3	2287400.97	634459.41
4	2287401.13	634459.04
1	2287400.76	634458.88
1(8)		
1	2287401.62	634455.61
2	2287401.50	634455.99
3	2287401.88	634456.11
4	2287402.00	634455.73
1	2287401.62	634455.61
1(9)		
1	2287393.74	634455.56
2	2287393.58	634455.92
3	2287393.95	634456.08
4	2287394.11	634455.71
1	2287393.74	634455.56
1(10)		
1	2287388.90	634468.54
2	2287388.63	634468.84
3	2287388.93	634469.11
4	2287389.20	634468.81
1	2287388.90	634468.54
1(11)		
1	2287360.54	634484.65
2	2287360.19	634484.85
3	2287360.39	634485.19
4	2287360.74	634484.99
1	2287360.54	634484.65
1(12)		
1	2287329.40	634500.87
2	2287329.05	634501.07
3	2287329.25	634501.42
4	2287329.60	634501.21
1	2287329.40	634500.87
1(13)		
1	2287302.52	634514.93
2	2287302.17	634515.13
3	2287302.38	634515.47
4	2287302.72	634515.27
1	2287302.52	634514.93
1(14)		
1	2287279.54	634525.60
2	2287279.19	634525.80
3	2287279.39	634526.15
4	2287279.74	634525.95
1	2287279.54	634525.60
1(15)		
1	2287172.69	634582.95

2	2287172.34	634583.15
3	2287172.54	634583.49
4	2287172.89	634583.29
1	2287172.69	634582.95
1(16)		
1	2287143.19	634597.09
2	2287142.85	634597.29
3	2287143.05	634597.64
4	2287143.39	634597.44
1	2287143.19	634597.09
1(17)		
1	2287115.98	634611.54
2	2287115.63	634611.74
3	2287115.83	634612.09
4	2287116.18	634611.89
1	2287115.98	634611.54
1(18)		
1	2287084.99	634627.10
2	2287084.65	634627.30
3	2287084.85	634627.64
4	2287085.19	634627.44
1	2287084.99	634627.10
1(19)		
1	2287054.71	634642.30
2	2287054.40	634642.54
3	2287054.64	634642.86
4	2287054.96	634642.62
1	2287054.71	634642.30
1(20)		
1	2287036.14	634665.36
2	2287035.88	634665.66
3	2287036.18	634665.92
4	2287036.44	634665.62
1	2287036.14	634665.36
1(21)		
1	2287019.27	634687.07
2	2287019.01	634687.37
3	2287019.32	634687.63
4	2287019.57	634687.32
1	2287019.27	634687.07
1(22)		
1	2287002.97	634708.56
2	2287002.71	634708.87
3	2287003.02	634709.13
4	2287003.27	634708.82
1	2287002.97	634708.56
1(23)		
1	2286981.76	634719.15

2	2286983.09	634731.02
3	2286992.65	634722.81
1	2286981.76	634719.15

СХЕМА РАСПОЛОЖЕНИЯ ГРАНИЦ ПУБЛИЧНОГО СЕРВИТУТА
(Обзорная схема)





Масштаб 1:500

Условные обозначения:

- Граница образуемой части земельного участка (проектные границы публичного сервитута);
- Граница земельного участка, сведения о котором внесены в ЕГРН;
- Контур сооружения;
- н6 - Поворотная точка границы сервитута;
- 38:36:000019 - Кадастровый номер квартала;
- :1025 - Кадастровый номер земельного участка.







СХЕМА РАСПОЛОЖЕНИЯ ГРАНИЦ ПУБЛИЧНОГО СЕРВИТУТА ЛИСТ № 2

С
Ю



Масштаб 1:500

Условные обозначения:





-  - Граница образуемой части земельного участка (проектные границы публичного сервитута);
-  - Граница земельного участка, сведения о котором внесены в ЕГРН;
-  - Контур сооружения;
-  - Поворотная точка границы сервитута;
-  - Кадастровый номер квартала;
-  - Кадастровый номер земельного участка.

С
Ю



Масштаб 1:500

Условные обозначения:





-  - Граница образуемой части земельного участка (проектные границы публичного сервитута);
-  - Граница земельного участка, сведения о котором внесены в ЕГРН;
-  - Контур сооружения;
-  н6 - Поворотная точка границы сервитута;
- 38:36:000019 - Кадастровый номер квартала;
- :1025 - Кадастровый номер земельного участка.

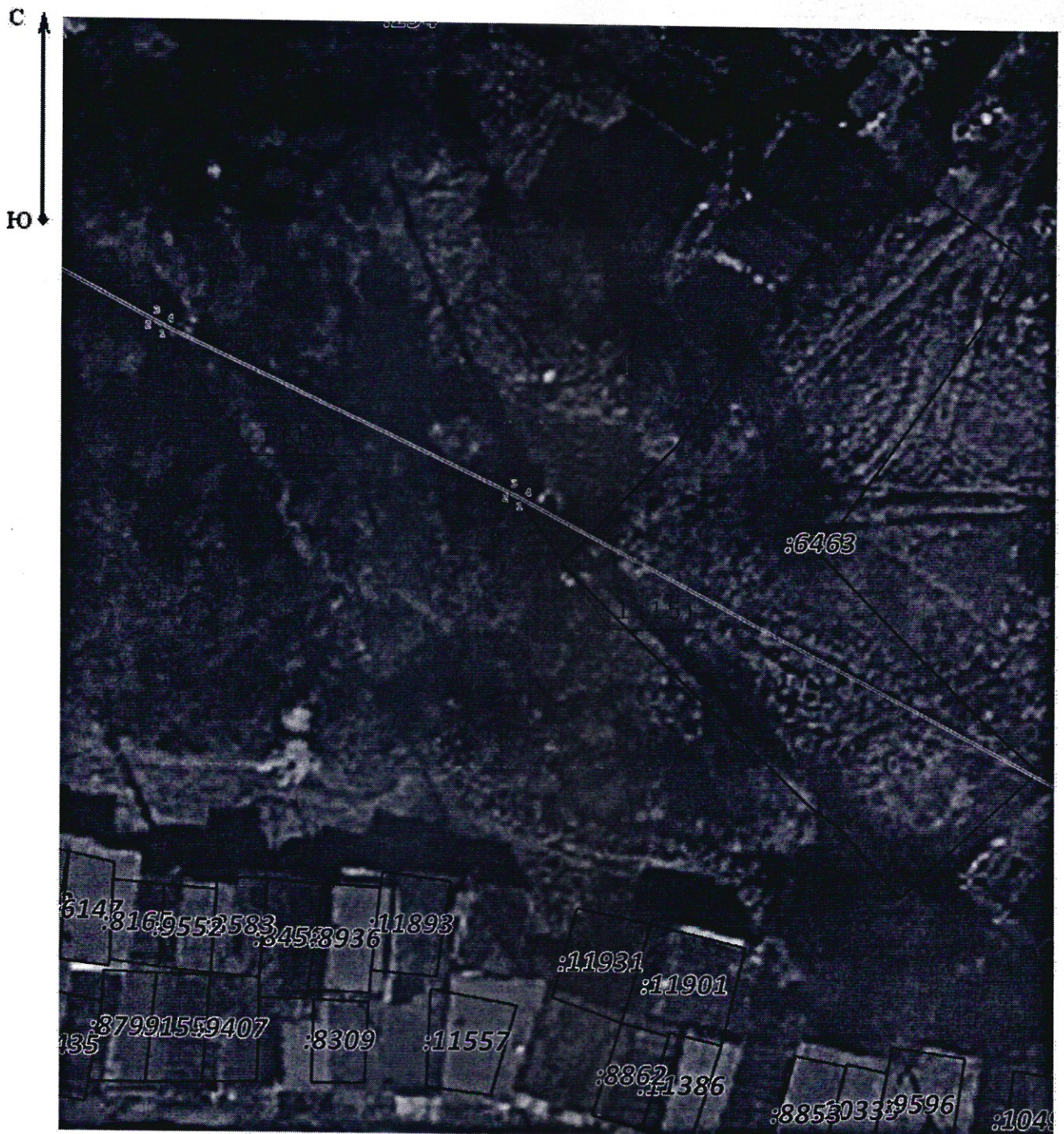
С
Ю



Масштаб 1:500

Условные обозначения:

-  - Граница образуемой части земельного участка (проектные границы публичного сервитута);
-  - Граница земельного участка, сведения о котором внесены в ЕГРН;
-  - Контур сооружения;
-  н6 - Поворотная точка границы сервитута;
- 38:36:000019 - Кадастровый номер квартала;
- :1025 - Кадастровый номер земельного участка.



Масштаб 1:500

Условные обозначения:

————— - Граница образуемой части земельного участка (проектные границы публичного сервитута);

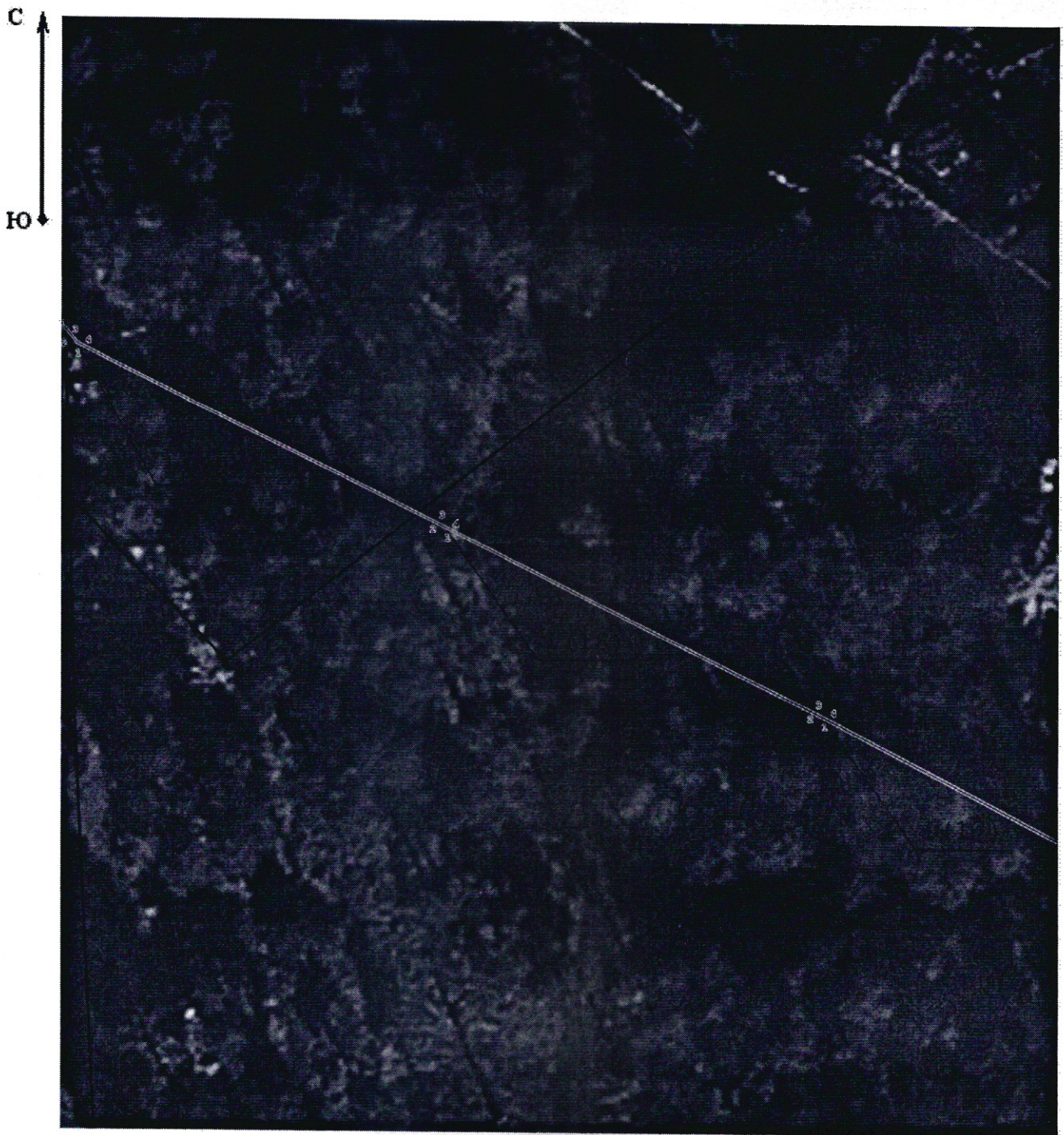
————— - Граница земельного участка, сведения о котором внесены в ЕГРН;

————— - Контур сооружения;

• н6 - Поворотная точка границы сервитута;

38:36:000019 - Кадастровый номер квартала;

:1025 - Кадастровый номер земельного участка.



Масштаб 1:500

Условные обозначения:

——— - Граница образуемой части земельного участка (проектные границы публичного сервитута);

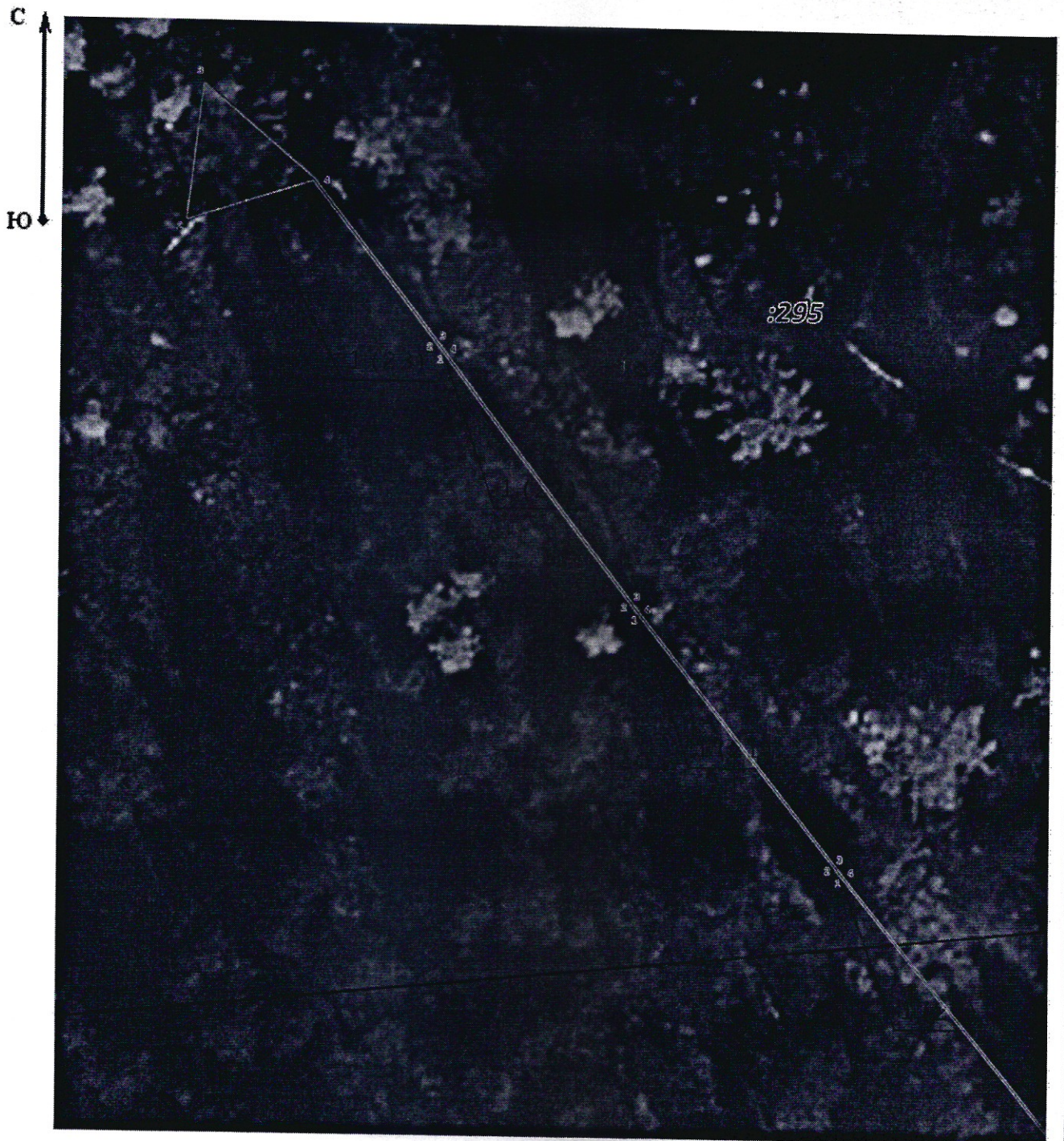
——— - Граница земельного участка, сведения о котором внесены в ЕГРН;

——— - Контур сооружения;

● н6 - Поворотная точка границы сервитута;

38:36:000019 - Кадастровый номер квартала;

:1025 - Кадастровый номер земельного участка.



Масштаб 1:500

Условные обозначения:

—— - Граница образуемой части земельного участка (проектные границы публичного сервитута);

—— - Граница земельного участка, сведения о котором внесены в ЕГРН;

—— - Контур сооружения;

● н6 - Поворотная точка границы сервитута;

38:36:000019 - Кадастровый номер квартала;

:1025 - Кадастровый номер земельного участка.

Расчет платы за публичный сервитут в отношении земельных участков, согласно схеме расположении границ публичного сервитута, площадью 66,00 кв.м. на территории муниципального образования – «город Тулун»

1. Плата за сервитут рассчитана в соответствии со ст. 39.46 Земельного кодекса РФ:

цель установления сервитута	для эксплуатации объекта электросетевого хозяйства: «Электрические сети 6/0,4 кВ Тулун-Школа II этап
месторасположение земельного участка	согласно схеме расположения границ публичного сервитута на территории муниципального образования «город Тулун»
площадь обременения земельного участка (сервитута) (кв.м.)	66,00
условный кадастровый номер земельного участка, обременяемого сервитутом	-
удельный показатель кадастровой стоимости (руб./кв.м)*	323,86
% ставка от кадастровой стоимости земельного участка**	0,01
коэффициент инфляции	-
Размер платы за публичный сервитут за 1 год	2,14
размер платы за публичный сервитут за весь срок действия	104,86

*- Плата в год: $66,00 \times 323,86 \times 0,01\% = 2,14$ руб.
 $2,14 \times 49 = 104,86$ руб.

*- в соответствии с результатами государственной кадастровой оценки земель населенных пунктов на территории Иркутской области, утвержденным постановлением Правительства Иркутской области от 26.11.2020 г. № 969 -пп; в соответствии с пунктом 5 статьи 39.46 Земельного кодекса Российской Федерации;

** - в соответствии с пунктом 4 статьи 39.46 Земельного кодекса Российской Федерации;

1. Указанный платеж вносится единовременным платежом не позднее шести месяцев со дня принятия решения об установлении публичного сервитута.

2. Плата за сервитут производится «Обладателем сервитута» на следующие реквизиты: УФК по Иркутской области (МУ «Администрация городского округа муниципального образования – «город Тулун» Комитет по управлению муниципальным имуществом администрации городского округа)

ИНН 3816001999

КПП 381645002

ОКТМО 25732000

Единый казначейский счет 40102810145370000026

Казначейский счет 03100643000000013400

БИК 012520101ОТДЕЛЕНИЕ ИРКУТСК//УФК по Иркутской области г. Иркутск КБК
91011105012041000120

3. Исполнением обязательства по внесению платы за сервитут является ее поступление на расчетный счет.