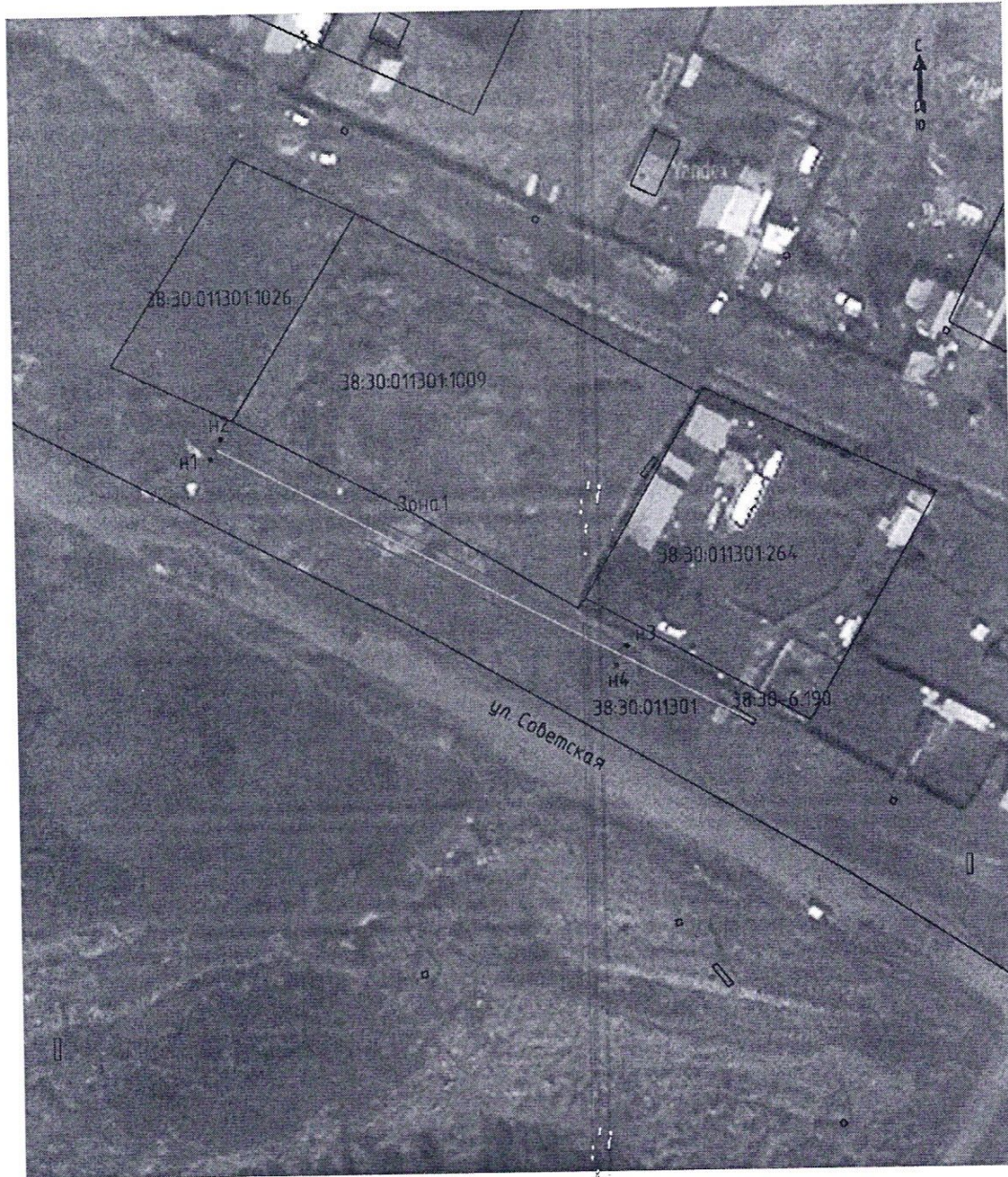


СХЕМА РАСПОЛОЖЕНИЯ ГРАНИЦ ПУБЛИЧНОГО СЕРВИТУТА




Площадь испрашиваемого публичного сервитута в границах населенного пункта г. Тулун, в отношении земель, государственная собственность на которые не разграничена, находящихся в кадастровом квартале 38:30:011301, 325 кв. м.

Обозначение характерных точек границ	Координаты, м	
	X	Y
1	2	3
:Зона1		
н1	638474.82	2283276.98
н2	638478.35	2283278.85
н3	638440.45	2283350.60
н4	638436.91	2283348.73
н1	638474.82	2283276.98
Система координат МСК-38, зона 2		



Масштаб 1:1000

Условные обозначения:

- Зона 1 - обозначение образуемого земельного участка для публичного сервитута
-  - образуемая граница публичного сервитута
-  - планируемое размещение сооружения, объект электросетевого хозяйства
-  - существующая часть границы, имеющиеся в ЕГРН, сведения о которой достаточны для определения ее местоположения
- н1 - обозначение характерной точки образуемой границы публичного сервитута
- 38:30:011301 - номер кадастрового квартала