



38	636105.18	2286781.84
39	636106.10	2286782.25
40	636105.69	2286783.16
37	636104.78	2286782.75
:IC1/11		
41	636139.21	2286708.00
42	636139.62	2286707.09
43	636140.54	2286707.50
44	636140.13	2286708.41
41	636139.21	2286708.00
:IC1/12		
45	636156.22	2286670.01
46	636156.62	2286669.09
47	636157.53	2286669.49
48	636157.13	2286670.41
45	636156.22	2286670.01
:IC1/13		
49	636171.40	2286635.25
50	636171.81	2286634.34
51	636172.72	2286634.75
52	636172.31	2286635.66
49	636171.40	2286635.25
:IC1/14		
53	636206.72	2286554.76
54	636207.12	2286553.84
55	636208.03	2286554.24
56	636207.63	2286555.16
53	636206.72	2286554.76
:IC1/15		
57	636224.72	2286514.50
58	636225.12	2286513.59
59	636226.03	2286514.00
60	636225.63	2286514.91
57	636224.72	2286514.50
:IC1/16		
61	636241.22	2286477.01
62	636241.62	2286476.09
63	636242.53	2286476.49
64	636242.13	2286477.41
61	636241.22	2286477.01
:IC1/17		
65	636256.41	2286441.76
66	636256.80	2286440.84
67	636257.72	2286441.24
68	636257.33	2286442.16
65	636256.41	2286441.76
:IC1/18		
69	636271.53	2286406.25
70	636271.93	2286405.34
71	636272.85	2286405.75
72	636272.44	2286406.66
69	636271.53	2286406.25
:IC1/19		
73	636210.97	2286333.76
74	636211.36	2286332.84
75	636212.28	2286333.24
76	636211.89	2286334.16
73	636210.97	2286333.76
:IC1/20		
77	636195.59	2286369.26
78	636195.99	2286368.34
79	636196.91	2286368.74
80	636196.51	2286369.66
77	636195.59	2286369.26
:IC1/21		
81	636180.47	2286404.51
82	636180.86	2286403.59
83	636181.78	2286403.99
84	636181.39	2286404.91
81	636180.47	2286404.51
:IC1/22		
85	636164.28	2286442.77
86	636164.67	2286441.85

87	636165.59	2286442.23
88	636165.20	2286443.15
85	636164.28	2286442.77
:ICI/23		
89	636149.91	2286477.03
90	636150.28	2286476.10
91	636151.21	2286476.47
92	636150.84	2286477.40
89	636149.91	2286477.03
:ICI/24		
93	636142.86	2286454.05
94	636143.20	2286453.11
95	636144.14	2286453.45
96	636143.80	2286454.39
93	636142.86	2286454.05
:ICI/25		
97	636155.05	2286419.80
98	636155.39	2286418.86
99	636156.33	2286419.20
100	636155.99	2286420.14
97	636155.05	2286419.80
:ICI/26		
101	636169.36	2286380.05
102	636169.70	2286379.11
103	636170.64	2286379.45
104	636170.30	2286380.39
101	636169.36	2286380.05
:ICI/27		
105	636182.23	2286346.05
106	636182.58	2286345.11
107	636183.52	2286345.45
108	636183.17	2286346.39
105	636182.23	2286346.05
:ICI/28		
109	636194.42	2286311.80
110	636194.76	2286310.86
111	636195.70	2286311.20
112	636195.37	2286312.14
109	636194.42	2286311.80
:ICI/29		
113	636137.04	2286511.79
114	636137.39	2286510.86
115	636138.33	2286511.21
116	636137.98	2286512.14
113	636137.04	2286511.79
:ICI/30		
117	636123.61	2286547.80
118	636123.95	2286546.86
119	636124.89	2286547.20
120	636124.55	2286548.14
117	636123.61	2286547.80
:ICI/31		
121	636109.98	2286584.80
122	636110.33	2286583.86
123	636111.27	2286584.20
124	636110.92	2286585.14
121	636109.98	2286584.80
:ICI/32		
125	636096.86	2286620.56
126	636097.19	2286619.61
127	636098.14	2286619.94
128	636097.81	2286620.89
125	636096.86	2286620.56
:ICI/33		
129	636084.29	2286657.79
130	636084.64	2286656.86
131	636085.58	2286657.21
132	636085.23	2286658.14
129	636084.29	2286657.79
:ICI/34		
133	636072.48	2286686.53
134	636072.84	2286685.60
135	636073.77	2286685.97

136	636073.41	2286686.90
133	636072.48	2286686.53
:ICI/35		
137	636116.17	2286526.80
138	636116.51	2286525.86
139	636117.45	2286526.20
140	636117.11	2286527.14
137	636116.17	2286526.80
:ICI/36		
141	636096.45	2286315.61
142	636096.70	2286314.64
143	636097.67	2286314.89
144	636097.42	2286315.86
141	636096.45	2286315.61
:ICI/37		
145	636086.83	2286352.86
146	636087.08	2286351.89
147	636088.05	2286352.14
148	636087.79	2286353.11
145	636086.83	2286352.86
:ICI/38		
149	636076.08	2286392.36
150	636076.32	2286391.39
151	636077.29	2286391.64
152	636077.05	2286392.61
149	636076.08	2286392.36
:ICI/39		
153	636066.36	2286434.41
154	636066.53	2286433.42
155	636067.51	2286433.59
156	636067.35	2286434.58
153	636066.36	2286434.41
:ICI/40		
157	636058.18	2286510.82
158	636058.06	2286511.81
159	636057.07	2286511.68
160	636057.19	2286510.69
157	636058.18	2286510.82
:ICI/41		
161	636054.30	2286544.56
162	636054.19	2286545.55
163	636053.20	2286545.44
164	636053.31	2286544.45
161	636054.30	2286544.56
:ICI/42		
165	635999.51	2286854.95
166	635999.18	2286855.89
167	635998.24	2286855.55
168	635998.57	2286854.61
165	635999.51	2286854.95
:ICI/43		
169	636012.04	2286820.01
170	636011.62	2286820.91
171	636010.71	2286820.49
172	636011.13	2286819.59
169	636012.04	2286820.01
:ICI/44		
173	636009.76	2286795.31
174	636010.63	2286794.82
175	636011.12	2286795.69
176	636010.25	2286796.18
173	636009.76	2286795.31
:ICI/45		
177	636032.17	2286783.03
178	636032.85	2286782.29
179	636033.58	2286782.97
180	636032.90	2286783.71
177	636032.17	2286783.03
:ICI/46		
181	636045.53	2286754.27
182	636045.92	2286753.35
183	636046.84	2286753.73
184	636046.46	2286754.65



181	636045.53	2286754.27
:IC1/47		
185	636060.41	2286718.28
186	636060.78	2286717.35
187	636061.71	2286717.72
188	636061.34	2286718.65
185	636060.41	2286718.28
:IC1/48		
189	636102.36	2286565.55
190	636102.70	2286564.61
191	636103.64	2286564.95
192	636103.30	2286565.89
189	636102.36	2286565.55
:IC1/49		
193	636188.24	2286598.70
194	636188.64	2286597.78
195	636189.56	2286598.18
196	636189.15	2286599.10
193	636188.24	2286598.70
:IC1/50		
197	637875.02	2286721.68
198	637874.30	2286722.38
199	637873.60	2286721.65
200	637874.33	2286720.96
197	637875.02	2286721.68
:IC1/51		
201	637856.50	2286739.93
202	637855.75	2286740.59
203	637855.09	2286739.84
204	637855.84	2286739.18
201	637856.50	2286739.93
:IC1/52		
205	637828.83	2286761.55
206	637828.07	2286762.20
207	637827.43	2286761.44
208	637828.19	2286760.79
205	637828.83	2286761.55
:IC1/53		
209	637802.87	2286785.54
210	637802.14	2286786.23
211	637801.46	2286785.50
212	637802.19	2286784.82
209	637802.87	2286785.54
:IC1/54		
213	637779.12	2286808.32
214	637778.33	2286808.94
215	637777.71	2286808.16
216	637778.49	2286807.54
213	637779.12	2286808.32
:IC1/55		
217	637745.22	2286830.46
218	637744.38	2286831.00
219	637743.84	2286830.16
220	637744.68	2286829.62
217	637745.22	2286830.46
:IC1/56		
221	637713.05	2286851.02
222	637712.21	2286851.56
223	637711.67	2286850.72
224	637712.51	2286850.18
221	637713.05	2286851.02
:IC1/57		
225	637685.02	2286869.42
226	637684.17	2286869.95
227	637683.64	2286869.10
228	637684.48	2286868.57
225	637685.02	2286869.42
:IC1/58		
229	637644.41	2286893.68
230	637643.53	2286894.14
231	637643.07	2286893.25
232	637643.95	2286892.79
229	637644.41	2286893.68

:IC1/59		
233	637611.23	2286908.67
234	637610.32	2286909.10
235	637609.89	2286908.19
236	637610.80	2286907.77
233	637611.23	2286908.67
:IC1/60		
237	637576.15	2286926.12
238	637575.28	2286926.61
239	637574.79	2286925.74
240	637575.66	2286925.25
237	637576.15	2286926.12
:IC1/61		
241	637541.39	2286948.43
242	637540.48	2286948.85
243	637540.06	2286947.95
244	637540.97	2286947.52
241	637541.39	2286948.43
:IC1/62		
245	637507.12	2286959.37
246	637506.13	2286959.22
247	637506.28	2286958.24
248	637507.27	2286958.39
245	637507.12	2286959.37
:IC1/63		
249	637477.14	2286931.82
250	637478.08	2286931.49
251	637478.41	2286932.43
252	637477.47	2286932.76
249	637477.14	2286931.82
:IC1/64		
253	637471.38	2286935.10
254	637470.56	2286934.53
255	637471.12	2286933.70
256	637471.95	2286934.27
253	637471.38	2286935.10
:IC1/65		
257	637441.49	2286914.80
258	637440.67	2286914.23
259	637441.23	2286913.41
260	637442.06	2286913.97
257	637441.49	2286914.80
:IC1/66		
261	637413.94	2286895.62
262	637413.12	2286895.05
263	637413.70	2286894.22
264	637414.52	2286894.80
261	637413.94	2286895.62
:IC1/67		
265	637388.61	2286873.56
266	637387.86	2286872.90
267	637388.52	2286872.15
268	637389.27	2286872.81
265	637388.61	2286873.56
:IC1/68		
269	636775.11	2287234.57
270	636774.17	2287234.91
271	636773.83	2287233.97
272	636774.77	2287233.63
269	636775.11	2287234.57
:IC1/69		
273	636753.01	2287242.46
274	636752.07	2287242.80
275	636751.73	2287241.85
276	636752.67	2287241.52
273	636753.01	2287242.46
:IC1/70		
277	636737.18	2287248.13
278	636736.24	2287248.45
279	636735.92	2287247.50
280	636736.87	2287247.18
277	636737.18	2287248.13
:IC1/71		

281	636655.50	2287275.26
282	636654.56	2287275.60
283	636654.22	2287274.65
284	636655.16	2287274.32
281	636655.50	2287275.26
:IC1/72		
285	636897.40	2287221.25
286	636898.34	2287220.91
287	636898.67	2287221.86
288	636897.73	2287222.19
285	636897.40	2287221.25
:IC1/73		
289	636932.64	2287208.26
290	636933.58	2287207.91
291	636933.93	2287208.85
292	636932.99	2287209.20
289	636932.64	2287208.26
:IC1/74		
293	636971.03	2287193.77
294	636971.96	2287193.41
295	636972.32	2287194.35
296	636971.38	2287194.70
293	636971.03	2287193.77
:IC1/75		
297	637005.66	2287180.60
298	637006.59	2287180.23
299	637006.96	2287181.16
300	637006.04	2287181.53
297	637005.66	2287180.60
:IC1/76		
301	637078.55	2287140.87
302	637079.36	2287140.27
303	637079.95	2287141.08
304	637079.15	2287141.67
301	637078.55	2287140.87
:IC1/77		
305	637630.98	2286198.50
306	637630.15	2286197.95
307	637630.70	2286197.12
308	637631.53	2286197.67
305	637630.98	2286198.50
:IC1/78		
309	637748.66	2285981.75
310	637747.96	2285981.03
311	637748.68	2285980.33
312	637749.38	2285981.05
309	637748.66	2285981.75
:IC1/79		
313	636379.88	2286558.87
314	636379.31	2286559.70
315	636378.49	2286559.13
316	636379.06	2286558.30
313	636379.88	2286558.87
:IC1/80		
317	636360.07	2286587.62
318	636359.50	2286588.45
319	636358.68	2286587.88
320	636359.25	2286587.05
317	636360.07	2286587.62
:IC1/81		
321	636332.13	2286627.63
322	636331.56	2286628.45
323	636330.74	2286627.87
324	636331.31	2286627.05
321	636332.13	2286627.63
:IC1/82		
325	636307.13	2286663.37
326	636306.56	2286664.20
327	636305.74	2286663.63
328	636306.31	2286662.80
325	636307.13	2286663.37
:IC1/83		
329	636281.76	2286700.37

330	636281.19	2286701.20
331	636280.37	2286700.63
332	636280.94	2286699.80
329	636281.76	2286700.37
:ICI/84		
333	636256.88	2286736.12
334	636256.31	2286736.95
335	636255.49	2286736.38
336	636256.06	2286735.55
333	636256.88	2286736.12
:ICI/85		
337	636181.76	2286787.17
338	636180.77	2286787.32
339	636180.62	2286786.33
340	636181.61	2286786.18
337	636181.76	2286787.17
:ICI/86		
341	636121.13	2286796.67
342	636120.14	2286796.82
343	636119.99	2286795.83
344	636120.98	2286795.68
341	636121.13	2286796.67
:ICI/87		
345	636059.75	2286805.18
346	636058.76	2286805.31
347	636058.62	2286804.32
348	636059.61	2286804.19
345	636059.75	2286805.18
:ICI/88		
349	635995.67	2286813.96
350	635994.67	2286814.04
351	635994.58	2286813.04
352	635995.58	2286812.96
349	635995.67	2286813.96
:ICI/89		
353	635941.52	2286864.69
354	635940.88	2286865.45
355	635940.11	2286864.81
356	635940.75	2286864.05
353	635941.52	2286864.69
:ICI/90		
357	637424.55	2286271.38
358	637425.32	2286272.02
359	637424.67	2286272.79
360	637423.91	2286272.14
357	637424.55	2286271.38
:ICI/91		
361	637470.96	2286310.31
362	637471.72	2286310.95
363	637471.08	2286311.72
364	637470.32	2286311.07
361	637470.96	2286310.31
:ICI/92		
365	637757.92	2285930.45
366	637757.22	2285929.73
367	637757.94	2285929.03
368	637758.63	2285929.75
365	637757.92	2285930.45
:ICI/93		
369	637729.29	2285901.41
370	637728.57	2285900.72
371	637729.26	2285900.00
372	637729.98	2285900.69
369	637729.29	2285901.41
:ICI/94		
373	637654.45	2286017.57
374	637654.13	2286018.52
375	637653.18	2286018.20
376	637653.50	2286017.26
373	637654.45	2286017.57
:ICI/95		
377	637638.90	2286065.59
378	637638.59	2286066.55

379	637637.64	2286066.24
380	637637.95	2286065.29
377	637638.90	2286065.59
:ПЦ1/96		
381	637621.23	2286120.53
382	637620.92	2286121.48
383	637619.97	2286121.17
384	637620.28	2286120.22
381	637621.23	2286120.53
:ПЦ1/97		
385	637602.47	2286178.05
386	637602.16	2286179.00
387	637601.21	2286178.69
388	637601.52	2286177.74
385	637602.47	2286178.05
:ПЦ1/98		
389	637583.74	2286235.57
390	637583.42	2286236.52
391	637582.47	2286236.20
392	637582.79	2286235.26
389	637583.74	2286235.57
:ПЦ1/99		
393	637566.91	2286284.88
394	637566.60	2286285.82
395	637565.65	2286285.51
396	637565.96	2286284.56
393	637566.91	2286284.88
:ПЦ1/100		
397	636289.29	2286370.50
398	636287.50	2286374.41
399	636286.59	2286374.00
400	636288.38	2286370.09
397	636289.29	2286370.50
:ПЦ1/101		
401	636109.56	2286848.75
402	636106.75	2286848.75
403	636106.75	2286847.75
404	636109.56	2286847.75
401	636109.56	2286848.75
:ПЦ1/102		
405	636128.04	2286879.70
406	636125.30	2286876.16
407	636126.09	2286875.55
408	636128.83	2286879.09
405	636128.04	2286879.70
:ПЦ1/103		
409	636130.97	2286488.83
410	636126.99	2286488.16
411	636127.15	2286487.17
412	636131.14	2286487.84
409	636130.97	2286488.83
:ПЦ1/104		
413	636076.19	2286639.08
414	636077.11	2286636.12
415	636078.06	2286636.42
416	636077.14	2286639.38
413	636076.19	2286639.08
:ПЦ1/105		
417	636051.56	2286581.25
418	636051.56	2286577.75
419	636052.56	2286577.75
420	636052.56	2286581.25
417	636051.56	2286581.25
:ПЦ1/106		
421	636061.99	2286474.70
422	636065.36	2286475.06
423	636065.26	2286476.05
424	636061.89	2286475.69
421	636061.99	2286474.70
:ПЦ1/107		
425	636107.04	2286277.87
426	636106.19	2286281.60
427	636105.21	2286281.38

428	636106.06	2286277.65
425	636107.04	2286277.87
:ПС1/108		
429	635911.42	2286908.59
430	635915.28	2286907.92
431	635915.45	2286908.91
432	635911.59	2286909.58
429	635911.42	2286908.59
:ПС1/109		
433	635979.37	2286815.10
434	635975.33	2286814.12
435	635975.57	2286813.15
436	635979.60	2286814.13
433	635979.37	2286815.10
:ПС1/110		
437	636226.42	2286782.68
438	636224.07	2286778.30
439	636224.95	2286777.82
440	636227.30	2286782.20
437	636226.42	2286782.68
:ПС1/111		
441	635970.88	2286831.70
442	635967.98	2286829.32
443	635968.62	2286828.55
444	635971.52	2286830.93
441	635970.88	2286831.70
:ПС1/112		
445	635909.88	2286901.67
446	635911.46	2286899.06
447	635912.31	2286899.58
448	635910.73	2286902.19
445	635909.88	2286901.67
:ПС1/113		
449	636801.53	2286591.07
450	636800.69	2286587.32
451	636801.66	2286587.10
452	636802.51	2286590.85
449	636801.53	2286591.07
:ПС1/114		
453	637394.37	2286242.41
454	637390.60	2286247.46
455	637389.80	2286246.86
456	637393.57	2286241.81
453	637394.37	2286242.41
:ПС1/115		
457	637565.71	2286387.17
458	637561.59	2286390.70
459	637560.94	2286389.95
460	637565.06	2286386.41
457	637565.71	2286387.17
:ПС1/116		
461	637518.76	2286347.36
462	637514.67	2286351.58
463	637513.95	2286350.88
464	637518.04	2286346.66
461	637518.76	2286347.36
:ПС1/117		
465	636851.25	2287236.73
466	636855.92	2287235.89
467	636856.10	2287236.88
468	636851.42	2287237.72
465	636851.25	2287236.73
:ПС1/118		
469	637046.23	2287164.79
470	637044.56	2287162.40
471	637045.38	2287161.82
472	637047.05	2287164.21
469	637046.23	2287164.79
:ПС1/119		
473	637114.97	2287113.90
474	637112.48	2287116.38
475	637111.77	2287115.67
476	637114.27	2287113.19

473	637114.97	2287113.90
:ПІС1/120		
477	636829.80	2287238.41
478	636827.44	2287235.26
479	636828.25	2287234.66
480	636830.60	2287237.81
477	636829.80	2287238.41
:ПІС1/121		
481	636815.91	2287219.25
482	636815.28	2287223.38
483	636814.29	2287223.23
484	636814.92	2287219.10
481	636815.91	2287219.25
:ПІС1/122		
485	636692.53	2287262.10
486	636691.69	2287260.03
487	636692.62	2287259.66
488	636693.45	2287261.72
485	636692.53	2287262.10
:ПІС1/123		
489	637679.18	2285948.26
490	637674.84	2285947.83
491	637674.95	2285946.83
492	637679.28	2285947.26
489	637679.18	2285948.26
:ПІС1/124		
493	637544.45	2286345.85
494	637548.71	2286346.50
495	637548.56	2286347.49
496	637544.30	2286346.84
493	637544.45	2286345.85
:ПІС1/125		
497	635906.20	2286908.35
498	635909.84	2286910.92
499	635907.21	2286914.56
500	635903.65	2286912.06
497	635906.20	2286908.35
:ПІС1/126		
501	637684.21	2286213.92
502	637683.76	2286214.81
503	637682.87	2286214.36
504	637683.32	2286213.47
501	637684.21	2286213.92
:ПІС1/127		
505	637699.46	2286180.99
506	637699.04	2286181.89
507	637698.14	2286181.47
508	637698.56	2286180.57
505	637699.46	2286180.99
:ПІС1/128		
509	637712.05	2286142.15
510	637712.36	2286141.20
511	637713.31	2286141.51
512	637713.00	2286142.46
509	637712.05	2286142.15
:ПІС1/129		
513	637714.31	2286125.99
514	637714.44	2286125.00
515	637715.43	2286125.13
516	637715.30	2286126.12
513	637714.31	2286125.99
:ПІС1/130		
517	637667.26	2286246.38
518	637666.80	2286247.26
519	637665.92	2286246.80
520	637666.38	2286245.92
517	637667.26	2286246.38
:ПІС1/131		
521	637648.67	2286281.37
522	637648.22	2286282.26
523	637647.33	2286281.81
524	637647.78	2286280.92
521	637648.67	2286281.37

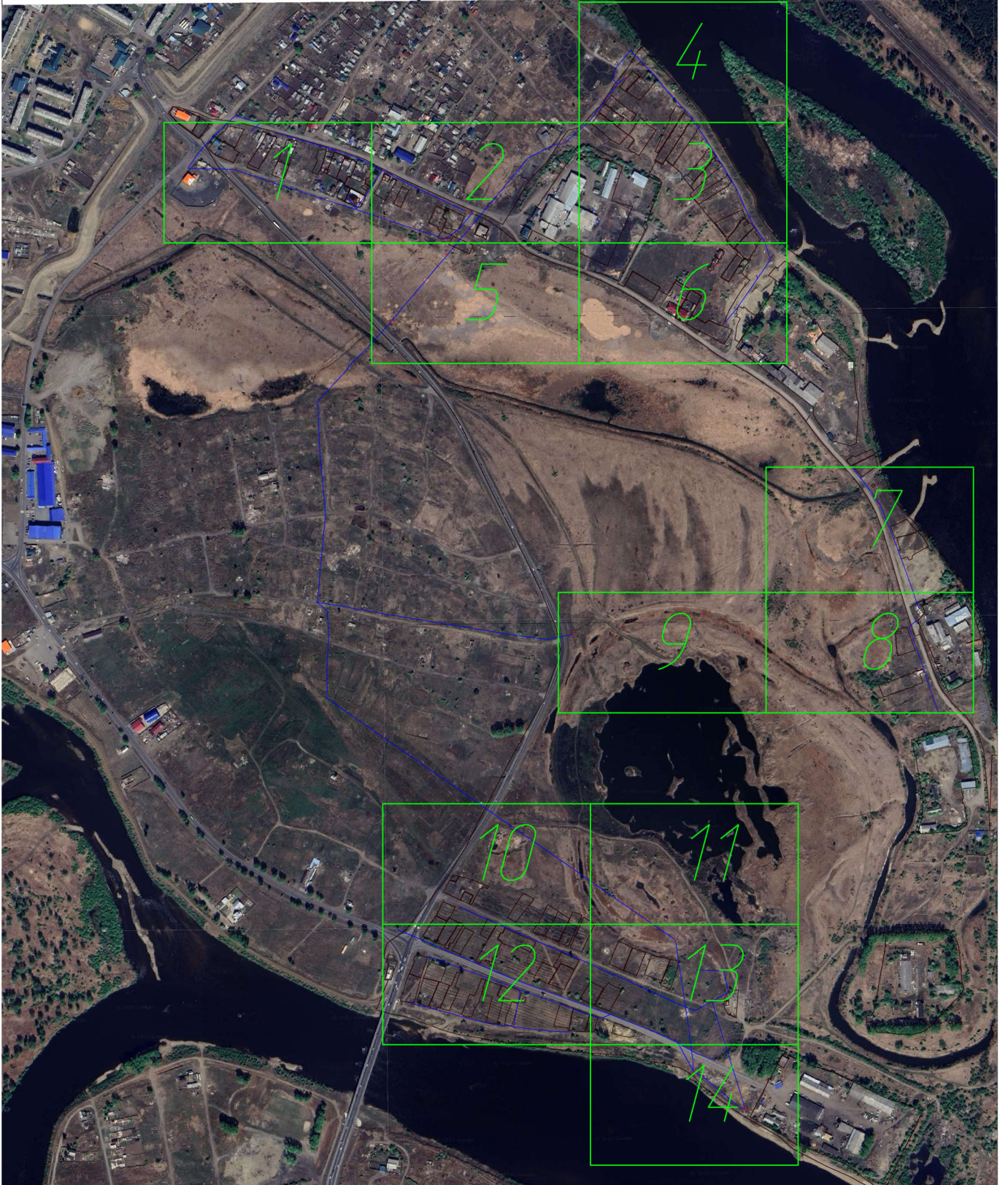
:ПІСІ/132		
525	637632.35	2286315.52
526	637631.92	2286316.43
527	637631.01	2286316.00
528	637631.44	2286315.09
525	637632.35	2286315.52
:ПІСІ/133		
529	637614.97	2286351.74
530	637614.53	2286352.64
531	637613.63	2286352.20
532	637614.07	2286351.30
529	637614.97	2286351.74
:ПІСІ/134		
533	637599.65	2286383.76
534	637599.22	2286384.67
535	637598.31	2286384.24
536	637598.74	2286383.33
533	637599.65	2286383.76
:ПІСІ/135		
537	637724.72	2286099.52
538	637725.00	2286098.56
539	637725.96	2286098.84
540	637725.68	2286099.80
537	637724.72	2286099.52
:ПІСІ/136		
541	637734.42	2286065.60
542	637734.68	2286064.64
543	637735.64	2286064.90
544	637735.38	2286065.86
541	637734.42	2286065.60
:ПІСІ/137		
545	637745.13	2286025.62
546	637745.39	2286024.66
547	637746.35	2286024.92
548	637746.09	2286025.88
545	637745.13	2286025.62
:ПІСІ/138		
549	637676.42	2286228.42
550	637673.71	2286226.51
551	637674.29	2286225.69
552	637677.00	2286227.60
549	637676.42	2286228.42
:ПІСІ/139		
553	637596.09	2286396.79
554	637596.86	2286397.43
555	637596.22	2286398.19
556	637595.45	2286397.56
553	637596.09	2286396.79
:ПІСІ/140		
557	637599.66	2286389.22
558	637596.65	2286392.86
559	637595.88	2286392.22
560	637598.89	2286388.58
557	637599.66	2286389.22
:ПІСІ/141		
561	637812.51	2286650.63
562	637813.31	2286651.24
563	637812.70	2286652.04
564	637811.91	2286651.43
561	637812.51	2286650.63
:ПІСІ/142		
565	637724.81	2286566.41
566	637727.95	2286571.03
567	637727.12	2286571.59
568	637723.99	2286566.97
565	637724.81	2286566.41
:ПІСІ/143		
569	637765.47	2286617.78
570	637769.77	2286614.10
571	637770.42	2286614.86
572	637766.12	2286618.54
569	637765.47	2286617.78
:ПІСІ/144		



573	637836.74	2286671.45
574	637840.40	2286668.65
575	637841.01	2286669.44
576	637837.35	2286672.24
573	637836.74	2286671.45
:IIC1/145		
577	637849.74	2286685.79
578	637849.03	2286682.76
579	637850.00	2286682.54
580	637850.71	2286685.56
577	637849.74	2286685.79




# Схема расположения границ публичного сервитута

## Схема размещения листов



Масштаб: 1:7000

### Условные обозначения:

-  - вновь образованная часть границы, сведения о которой достаточны для определения ее местоположения (образуемая граница публичного сервитута);
-  - существующая часть границы, имеющиеся в ЕГРН сведения о которой достаточны для определения ее местоположения;
-  - ЭСК Тулун-1.



# Схема расположения границ публичного сервитута



**Условные обозначения:**

- вновь образованная часть границы, сведения о которой достаточны для определения ее местоположения (образуемая граница публичного сервитута);
- существующая часть границы, имеющаяся в ЕГРН сведения о которой достаточны для определения ее местоположения;
- ЭСК Турун-1;
- : ПС1 - обозначение образуемого публичного сервитута;
- I ... 6 - обозначения характерных точек границы публичного сервитута;
- - характерная точка границы, сведения о которой позволяют однозначно определить ее положение на местности;
- 00:00-0000000:000 - кадастровый номер земельного участка.

Масштаб: 1 : 1000



# Схема расположения границ публичного сервитута



**Условные обозначения:**  
 - черная образованная часть границы, сведения о которой достаточны для определения ее местоположения (образуемая граница публичного сервитута);  
 - существующая часть границы, имеющаяся в ЕГРН, сведения о которой достаточны для определения ее местоположения;  
 - ЭСК Тулуз-1;  
 :ПС1 - обозначение образуемого публичного сервитута;  
 1 ... 6 - обозначения характерных точек границы публичного сервитута;  
 ● - характеристическая точка границы, сведения о которой позволяют однозначно определить ее положение на местности;  
 00:00:000000:000 - кадастровый номер земельного участка.

**Масштаб: 1 : 1000**



# Схема расположения границ публичного сервитута



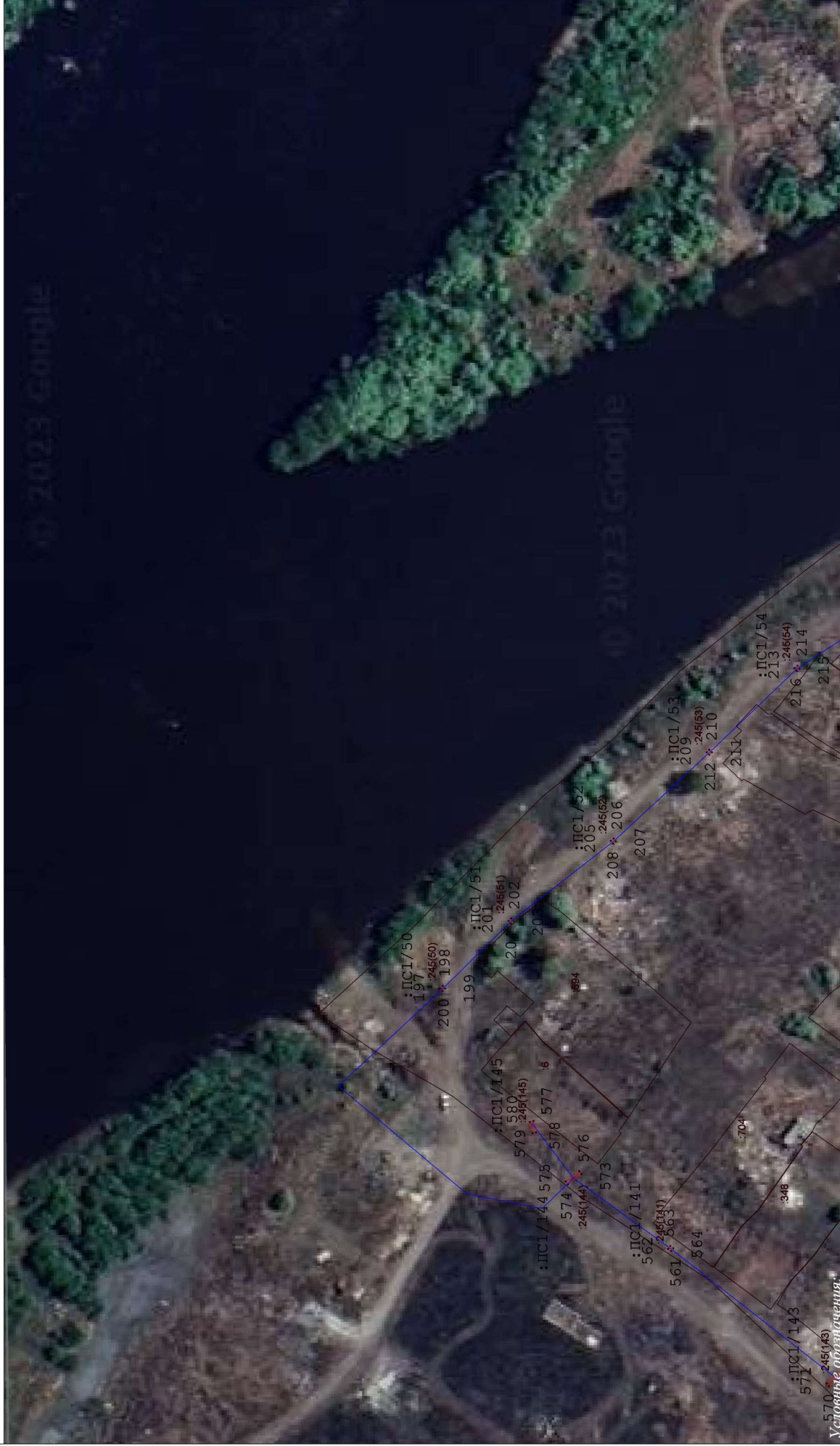
Условные обозначения: Масштаб: 1 : 1000

- очертание образуемой частью границы, сведения о которой достаточны для определения ее местоположения (образуемая граница публичного сервитута);
- существующая часть границы, имеющаяся в ЕГРН сведения о которой достаточны для определения ее местоположения;
- ЭСК Тулуз-1;

- :ПС1 - обозначение образуемого публичного сервитута;
- 1 ... 6 - обозначения характерных точек границы публичного сервитута;
- - характеристическая точка границы, сведения о которой позволяют однозначно определить ее положение на местности;
- 00:00:000000:000 - кадастровый номер земельного участка.



# Схема расположения границ публичного сервитута



Условные обозначения:

Масштаб: 1 : 1000

- очертание образованная часть границы, сведения о которой достаточны для определения ее местоположения (образуемая граница публичного сервитута);
- существующая часть границы, имеющаяся в ЕТРН сведения о которой достаточны для определения ее местоположения;
- ЭСК Тулуз-1;

- :ПС1 - обозначение образуемого публичного сервитута;
- 1 ... 6 - обозначения характерных точек границы публичного сервитута;
- - характеристическая точка границы, сведения о которой позволяют однозначно определить ее положение на местности;
- 00:00:000000:000 - кадастровый номер земельного участка.

# Схема расположения границ публичного сервитута



## Условные обозначения:

— черная линия - граница, сведения о которой достаточны для определения ее местоположения (образуемая граница публичного сервитута);

— красная линия - существующая часть границы, имеющаяся в ЕГРН сведения о которой достаточны для определения ее местоположения;

— ЭСК Тулуз-1;

:ПС1 - обозначение образуемого публичного сервитута;

1 ... 6 - обозначения характерных точек границы публичного сервитута;

● - характеристическая точка границы, сведения о которой позволяют однозначно определить ее положение на местности;

00:00:000000:000 - кадастровый номер земельного участка.

Масштаб: 1 : 1000







# Схема расположения границ публичного сервитута



## Условные обозначения:

- члнов образованная часть границы, сведения о которой достаточны для определения ее местоположения (образуемая граница публичного сервитута);
- существующая часть границы, имеющаяся в ЕГРН сведения о которой достаточны для определения ее местоположения;
- ЭСК Тулуз-1;

:ПС1 - обозначение образуемого публичного сервитута;

1 ... 6 - обозначения характерных точек границы публичного сервитута;

● - характеристическая точка границы, сведения о которой позволяют однозначно определить ее положение на местности;  
00:00:000000:000 - кадастровый номер земельного участка.

Масштаб: 1 : 1000



# Схема расположения границ публичного сервитута



Условные обозначения:

- члнов образованная часть границы, сведения о которой достаточны для определения ее местоположения (образуемая граница публичного сервитута);
- существующая часть границы, имеющаяся в ЕГРН сведения о которой достаточны для определения ее местоположения;
- ЭСК Тулуз-1;

:ПС1 - обозначение образуемого публичного сервитута;

1 ... 6 - обозначения характерных точек границы публичного сервитута;

● - характеристическая точка границы, сведения о которой позволяют однозначно определить ее положение на местности;

00:00:0000000:000 - кадастровый номер земельного участка.

Масштаб: 1 : 1000



# Схема расположения границ публичного сервитута



:ЛС1/113  
451 452  
451 : 245(113)  
450 449

## Условные обозначения:

- черная образованная часть границы, сведения о которой достаточны для определения ее местоположения (образуемая граница публичного сервитута);
- существующая часть границы, имеющаяся в ЕГРН сведения о которой достаточны для определения ее местоположения;
- ЭСК Тулуз-1;
- :ЛС1 - обозначение образуемого публичного сервитута;
- 1 ... 6 - обозначения характерных точек границы публичного сервитута;
- - характерная точка границы, сведения о которой позволяют однозначно определить ее положение на местности;
- 00:00:000000:000 - кадастровый номер земельного участка.

Масштаб: 1 : 1000



# Схема расположения границ публичного сервитута



## Условные обозначения:

- черная обрешеченная линия - граница, сведения о которой достаточны для определения ее местоположения (образаемая граница публичного сервитута);
- красная обрешеченная линия - существующая часть границы, имеющаяся в ЕТРН сведения о которой достаточны для определения ее местоположения;
- ЭСК Тулуз-1;

:ПС1 - обозначение образуемого публичного сервитута;

1 ... 6 - обозначения характерных точек границы публичного сервитута;

● - характеристическая точка границы, сведения о которой позволяют однозначно определить ее положение на местности;  
 00:00:000000:000 - кадастровый номер земельного участка.

Масштаб: 1 : 1000



# Схема расположения границ публичного сервитута



## Условные обозначения:

— очнев образованная часть границы, сведения о которой достаточны для определения ее местоположения(образуемая граница публичного сервитута);

— существующая часть границы, имеющиеся в ЕГРН сведения о которой достаточны для определения ее местоположения;

— ЭСК Тулуз-1;

:ПСП - обозначение образуемого публичного сервитута;

1 ... 6 - обозначения характерных точек границы публичного сервитута;

● - характеристическая точка границы, сведения о которой позволяют однозначно определить ее положение на местности;

00:00:000000:000 - кадастровый номер земельного участка.

Масштаб: 1 : 1000



# Схема расположения границ публичного сервитута



### Условные обозначения:

- - членив образованная часть границы, сведения о которой достаточны для определения ее местоположения (образуемая граница публичного сервитута);
- - существующая часть границы, имеющаяся в ЕГРН сведения о которой достаточны для определения ее местоположения;
- - ЭСК Тулуз-1;
- :ПС1 - обозначение образуемого публичного сервитута;
- 1 ... 6 - обозначения характерных точек границы публичного сервитута;
- - характеристическая точка границы, сведения о которой позволяют однозначно определить ее положение на местности;
- 00:00:000000:000 - кадастровый номер земельного участка.

Масштаб: 1 : 1000



# Схема расположения границ публичного сервитута

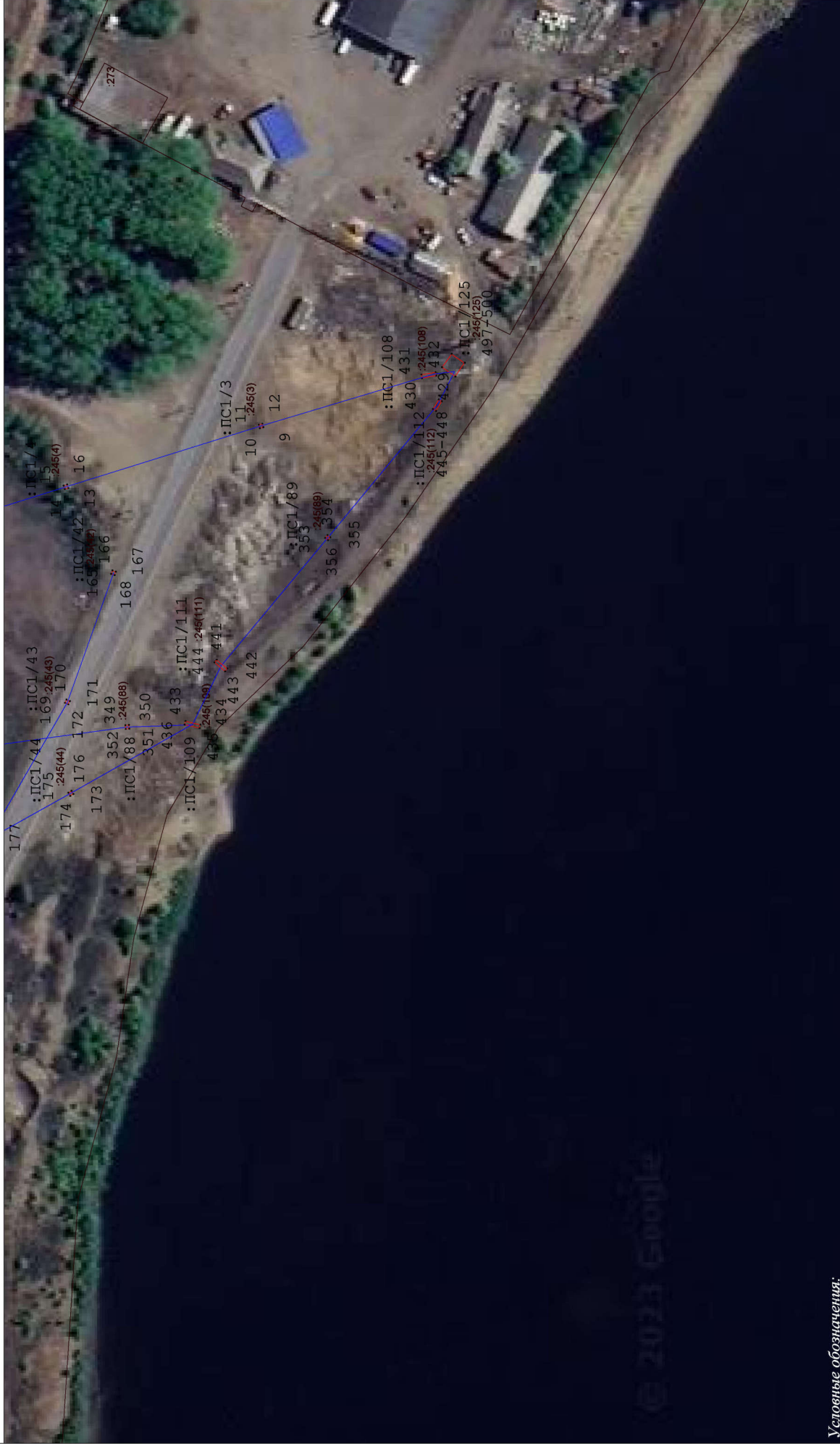


## Условные обозначения:

- - линия образованная часть границы, сведения о которой достаточны для определения ее местоположения (образуемая граница публичного сервитута);
- - существующая часть границы, имеющаяся в ЕГРН сведения о которой достаточны для определения ее местоположения;
- - ЭСК Тулуз-1;
- :ПС1 - обозначение образуемого публичного сервитута;
- 1 ... 6 - обозначения характерных точек границы публичного сервитута;
- - характерная точка границы, сведения о которой позволяют однозначно определить ее положение на местности;
- 00:00:000000:000 - кадастровый номер земельного участка.

Масштаб: 1 : 1000

# Схема расположения границ публичного сервитута



**Условные обозначения:** Масштаб: 1 : 1000

- линия образующая часть границы, сведения о которой достаточны для определения ее местоположения (образующая граница публичного сервитута);
- существующая часть границы, имеющаяся в ЕГРН сведения о которой достаточны для определения ее местоположения;
- ЭСК Тулуз-1;

- :ПС1 - обозначение образующего публичного сервитута;
- 1 ... 6 - обозначения характерных точек границы публичного сервитута;
- - характеристическая точка границы, сведения о которой позволяют однозначно определить ее положение на местности;
- 00:00:000000:000 - кадастровый номер земельного участка.