

**СХЕМА РАСПОЛОЖЕНИЯ ГРАНИЦ ПУБЛИЧНОГО СЕРВИТУТА**

Система координат: МСК -38, зона 2

Площадь публичного сервитута :415 м<sup>2</sup>

Площадь испрашиваемого публичного сервитута в отношении земельного участка с кадастровым номером 38:30:011002:586, 415 кв. м.

Обозначение характерных точек границ	Координаты. м	
	X	Y
1	2	3
:ПС1/1		
1	638623.14	2285341.65
2	638624.08	2285341.31
3	638624.42	2285342.25
4	638623.48	2285342.59
1	638623.14	2285341.65
:ПС1/2		
5	639023.32	2285178.09
6	639022.34	2285178.31
7	639022.12	2285177.33
8	639023.10	2285177.11
5	639023.32	2285178.09
:ПС1/3		
9	638819.42	2285111.18
10	638820.39	2285110.93
11	638820.64	2285111.90
12	638819.67	2285112.15
9	638819.42	2285111.18
:ПС1/4		
13	638708.26	2285308.00
14	638709.18	2285307.62
15	638709.56	2285308.54
16	638708.64	2285308.92
13	638708.26	2285308.00
:ПС1/5		
17	638737.22	2285296.45
18	638738.13	2285296.04
19	638738.54	2285296.95
20	638737.63	2285297.36
17	638737.22	2285296.45
:ПС1/6		
21	638553.56	2285366.14
22	638554.45	2285365.69
23	638554.90	2285366.58
24	638554.01	2285367.03
21	638553.56	2285366.14
:ПС1/7		
25	638586.92	2285354.65
26	638587.87	2285354.32
27	638588.20	2285355.27
28	638587.25	2285355.60
25	638586.92	2285354.65
:ПС1/8		
29	638594.37	2285343.50
30	638593.37	2285343.54
31	638593.33	2285342.54
32	638594.33	2285342.50
29	638594.37	2285343.50
:ПС1/9		
33	638667.60	2285325.11
34	638668.53	2285324.74
35	638668.90	2285325.67
36	638667.97	2285326.04
33	638667.60	2285325.11
:ПС1/10		
37	638730.82	2285229.62

38	638731.77	2285229.31
39	638732.08	2285230.26
40	638731.13	2285230.57
37	638730.82	2285229.62
:ICI/11		
41	638707.38	2285237.06
42	638708.35	2285236.81
43	638708.60	2285237.78
44	638707.63	2285238.03
41	638707.38	2285237.06
:ICI/12		
45	638700.23	2285226.61
46	638699.68	2285225.78
47	638700.51	2285225.23
48	638701.06	2285226.06
45	638700.23	2285226.61
:ICI/13		
49	638634.34	2285255.81
50	638635.29	2285255.50
51	638635.60	2285256.45
52	638634.65	2285256.76
49	638634.34	2285255.81
:ICI/14		
53	638600.90	2285266.79
54	638601.85	2285266.48
55	638602.16	2285267.43
56	638601.21	2285267.74
53	638600.90	2285266.79
:ICI/15		
57	638564.07	2285278.61
58	638565.02	2285278.30
59	638565.33	2285279.25
60	638564.38	2285279.56
57	638564.07	2285278.61
:ICI/16		
61	638562.21	2285264.38
62	638562.08	2285263.39
63	638563.07	2285263.26
64	638563.20	2285264.25
61	638562.21	2285264.38
:ICI/17		
65	638528.03	2285290.22
66	638528.90	2285289.73
67	638529.39	2285290.60
68	638528.52	2285291.09
65	638528.03	2285290.22
:ICI/18		
69	638523.69	2285429.01
70	638523.19	2285429.87
71	638522.33	2285429.37
72	638522.83	2285428.51
69	638523.69	2285429.01
:ICI/19		
73	638581.69	2285394.40
74	638582.65	2285394.12
75	638582.93	2285395.08
76	638581.97	2285395.36
73	638581.69	2285394.40
:ICI/20		
77	638632.23	2285379.82
78	638633.20	2285379.55
79	638633.47	2285380.52
80	638632.50	2285380.79
77	638632.23	2285379.82
:ICI/21		
81	638677.97	2285367.49
82	638678.94	2285367.22
83	638679.21	2285368.19
84	638678.24	2285368.46
81	638677.97	2285367.49
:ICI/22		
85	638715.16	2285356.62
86	638716.12	2285356.34

87	638716.40	2285357.30
88	638715.44	2285357.58
85	638715.16	2285356.62
:IC1/23		
89	638767.71	2285341.80
90	638768.67	2285341.54
91	638768.93	2285342.50
92	638767.97	2285342.76
89	638767.71	2285341.80
:IC1/24		
93	638798.24	2285333.43
94	638799.03	2285334.04
95	638798.42	2285334.83
96	638797.63	2285334.22
93	638798.24	2285333.43
:IC1/25		
97	638711.03	2285374.53
98	638710.75	2285375.49
99	638709.79	2285375.21
100	638710.07	2285374.25
97	638711.03	2285374.53
:IC1/26		
101	638617.42	2285488.98
102	638616.44	2285489.18
103	638616.24	2285488.20
104	638617.22	2285488.00
101	638617.42	2285488.98
:IC1/27		
105	638656.88	2285481.09
106	638655.91	2285481.36
107	638655.64	2285480.39
108	638656.61	2285480.12
105	638656.88	2285481.09
:IC1/28		
109	638694.27	2285470.74
110	638693.30	2285471.01
111	638693.03	2285470.04
112	638694.00	2285469.77
109	638694.27	2285470.74
:IC1/29		
113	638727.54	2285461.42
114	638726.58	2285461.68
115	638726.32	2285460.72
116	638727.28	2285460.46
113	638727.54	2285461.42
:IC1/30		
117	638746.30	2285456.32
118	638745.34	2285456.58
119	638745.08	2285455.62
120	638746.04	2285455.36
117	638746.30	2285456.32
:IC1/31		
121	638837.67	2285401.02
122	638838.42	2285401.67
123	638837.77	2285402.42
124	638837.02	2285401.77
121	638837.67	2285401.02
:IC1/32		
125	638814.32	2285426.25
126	638813.40	2285426.65
127	638813.00	2285425.73
128	638813.92	2285425.33
125	638814.32	2285426.25
:IC1/33		
129	638756.94	2285360.98
130	638756.39	2285361.81
131	638755.56	2285361.28
132	638756.10	2285360.44
129	638756.94	2285360.98
:IC1/34		
133	638433.78	2285678.44
134	638434.57	2285679.05
135	638433.96	2285679.84

136	638433.17	2285679.23
133	638433.78	2285678.44
:PIC1/35		
137	638445.02	2285705.55
138	638445.39	2285706.48
139	638444.46	2285706.85
140	638444.09	2285705.92
137	638445.02	2285705.55
:PIC1/36		
141	638520.11	2285475.06
142	638519.25	2285475.58
143	638518.73	2285474.72
144	638519.59	2285474.20
141	638520.11	2285475.06
:PIC1/37		
145	638524.06	2285479.72
146	638524.69	2285480.49
147	638523.92	2285481.12
148	638523.29	2285480.35
145	638524.06	2285479.72
:PIC1/38		
149	638489.00	2285494.62
150	638488.15	2285495.15
151	638487.62	2285494.30
152	638488.47	2285493.77
149	638489.00	2285494.62
:PIC1/39		
153	638474.62	2285549.53
154	638475.04	2285550.43
155	638474.14	2285550.85
156	638473.72	2285549.95
153	638474.62	2285549.53
:PIC1/40		
157	638501.38	2285630.30
158	638501.76	2285631.22
159	638500.84	2285631.60
160	638500.46	2285630.68
157	638501.38	2285630.30
:PIC1/41		
161	638521.66	2285657.78
162	638522.26	2285658.58
163	638521.46	2285659.18
164	638520.86	2285658.38
161	638521.66	2285657.78
:PIC1/42		
165	638388.66	2285464.18
166	638388.00	2285464.94
167	638387.24	2285464.28
168	638387.90	2285463.52
165	638388.66	2285464.18
:PIC1/43		
169	638440.96	2285453.51
170	638441.29	2285454.46
171	638440.34	2285454.79
172	638440.01	2285453.84
169	638440.96	2285453.51
:PIC1/44		
173	638436.29	2285440.24
174	638435.34	2285440.55
175	638435.03	2285439.60
176	638435.98	2285439.29
173	638436.29	2285440.24
:PIC1/45		
177	638465.55	2285430.76
178	638464.59	2285431.06
179	638464.29	2285430.10
180	638465.25	2285429.80
177	638465.55	2285430.76
:PIC1/46		
181	638479.37	2285441.91
182	638480.13	2285442.55
183	638479.49	2285443.31
184	638478.73	2285442.67



181	638479.37	2285441.91
:IC1/47		
185	638497.04	2285421.23
186	638496.08	2285421.53
187	638495.78	2285420.57
188	638496.74	2285420.27
185	638497.04	2285421.23
:IC1/48		
189	638560.92	2285457.71
190	638561.77	2285458.24
191	638561.24	2285459.09
192	638560.39	2285458.56
189	638560.92	2285457.71
:IC1/49		
193	638580.62	2285542.61
194	638581.33	2285543.32
195	638580.62	2285544.03
196	638579.91	2285543.32
193	638580.62	2285542.61
:IC1/50		
197	638589.36	2285562.42
198	638589.76	2285563.34
199	638588.84	2285563.74
200	638588.44	2285562.82
197	638589.36	2285562.42
:IC1/51		
201	638569.19	2285562.88
202	638569.28	2285563.87
203	638568.29	2285563.96
204	638568.20	2285562.97
201	638569.19	2285562.88
:IC1/52		
205	638534.96	2285408.02
206	638535.80	2285408.56
207	638535.26	2285409.40
208	638534.42	2285408.86
205	638534.96	2285408.02
:IC1/53		
209	638274.31	2285237.45
210	638274.76	2285236.56
211	638275.65	2285237.01
212	638275.20	2285237.90
209	638274.31	2285237.45
:IC1/54		
213	638393.93	2285196.90
214	638394.91	2285196.68
215	638395.13	2285197.66
216	638394.15	2285197.88
213	638393.93	2285196.90
:IC1/55		
217	638359.61	2285203.93
218	638360.59	2285203.73
219	638360.79	2285204.71
220	638359.81	2285204.91
217	638359.61	2285203.93
:IC1/56		
221	638362.05	2285215.37
222	638362.17	2285216.37
223	638361.17	2285216.49
224	638361.05	2285215.49
221	638362.05	2285215.37
:IC1/57		
225	638339.90	2285219.09
226	638340.76	2285219.59
227	638340.26	2285220.45
228	638339.40	2285219.95
225	638339.90	2285219.09
:IC1/58		
229	638324.19	2285210.54
230	638325.16	2285210.29
231	638325.41	2285211.26
232	638324.44	2285211.51
229	638324.19	2285210.54

:IC1/59		
233	638325.91	2285196.32
234	638326.02	2285195.33
235	638327.01	2285195.44
236	638326.90	2285196.43
233	638325.91	2285196.32
:IC1/60		
237	638295.83	2285220.45
238	638296.71	2285219.97
239	638297.19	2285220.85
240	638296.31	2285221.33
237	638295.83	2285220.45
:IC1/61		
241	638385.69	2285338.21
242	638386.63	2285337.87
243	638386.97	2285338.81
244	638386.03	2285339.15
241	638385.69	2285338.21
:IC1/62		
245	638419.13	2285325.82
246	638420.08	2285325.49
247	638420.41	2285326.44
248	638419.46	2285326.77
245	638419.13	2285325.82
:IC1/63		
249	638455.44	2285313.71
250	638456.39	2285313.40
251	638456.70	2285314.35
252	638455.75	2285314.66
249	638455.44	2285313.71
:IC1/64		
253	638491.31	2285302.09
254	638492.26	2285301.78
255	638492.57	2285302.73
256	638491.62	2285303.04
253	638491.31	2285302.09
:IC1/65		
257	638249.85	2285132.16
258	638248.85	2285132.20
259	638248.81	2285131.20
260	638249.81	2285131.16
257	638249.85	2285132.16
:IC1/66		
261	638266.73	2285131.41
262	638265.76	2285131.64
263	638265.53	2285130.67
264	638266.50	2285130.44
261	638266.73	2285131.41
:IC1/67		
265	638482.64	2285094.56
266	638481.64	2285094.68
267	638481.52	2285093.68
268	638482.52	2285093.56
265	638482.64	2285094.56
:IC1/68		
269	638381.18	2285143.30
270	638380.85	2285144.09
271	638379.93	2285143.70
272	638380.31	2285142.78
273	638381.09	2285143.09
269	638381.18	2285143.30
:IC1/69		
274	638698.35	2285098.01
275	638698.10	2285097.04
276	638699.07	2285096.79
277	638699.32	2285097.76
274	638698.35	2285098.01
:IC1/70		
278	638703.69	2285114.98
279	638702.69	2285114.94
280	638702.73	2285113.94
281	638703.73	2285113.98
278	638703.69	2285114.98

:IC1/71		
282	638725.48	2285096.07
283	638726.39	2285096.50
284	638725.96	2285097.41
285	638725.05	2285096.98
282	638725.48	2285096.07
:IC1/72		
286	638714.87	2285162.92
287	638714.29	2285163.74
288	638713.47	2285163.16
289	638714.05	2285162.34
286	638714.87	2285162.92
:IC1/73		
290	638734.84	2285133.14
291	638735.76	2285133.54
292	638735.36	2285134.46
293	638734.44	2285134.06
290	638734.84	2285133.14
:IC1/74		
294	638780.56	2285121.13
295	638781.53	2285120.88
296	638781.78	2285121.85
297	638780.81	2285122.10
294	638780.56	2285121.13
:IC1/75		
298	638857.24	2285103.06
299	638858.21	2285102.85
300	638858.42	2285103.82
301	638857.45	2285104.03
298	638857.24	2285103.06
:IC1/76		
302	639180.76	2284898.05
303	639181.72	2284898.33
304	639181.44	2284899.29
305	639180.48	2284899.01
302	639180.76	2284898.05
:IC1/77		
306	639162.12	2284892.98
307	639161.26	2284893.48
308	639160.76	2284892.62
309	639161.62	2284892.12
306	639162.12	2284892.98
:IC1/78		
310	639148.00	2284916.63
311	639149.00	2284916.75
312	639148.88	2284917.75
313	639147.88	2284917.63
310	639148.00	2284916.63
:IC1/79		
314	639125.14	2284914.42
315	639124.28	2284914.94
316	639123.76	2284914.08
317	639124.62	2284913.56
314	639125.14	2284914.42
:IC1/80		
318	639093.76	2284933.77
319	639092.90	2284934.29
320	639092.38	2284933.43
321	639093.24	2284932.91
318	639093.76	2284933.77
:IC1/81		
322	639058.91	2284954.82
323	639058.05	2284955.34
324	639057.53	2284954.48
325	639058.39	2284953.96
322	639058.91	2284954.82
:IC1/82		
326	639028.45	2284973.32
327	639027.60	2284973.85
328	639027.07	2284973.00
329	639027.92	2284972.47
326	639028.45	2284973.32
:IC1/83		

330	638993.52	2284995.02
331	638992.67	2284995.55
332	638992.14	2284994.70
333	638992.99	2284994.17
330	638993.52	2284995.02
:IC1/84		
334	638959.96	2285015.39
335	638959.10	2285015.89
336	638958.60	2285015.03
337	638959.46	2285014.53
334	638959.96	2285015.39
:IC1/85		
338	639178.27	2284849.66
339	639177.75	2284848.80
340	639178.61	2284848.28
341	639179.13	2284849.14
338	639178.27	2284849.66
:IC1/86		
342	639162.75	2284825.38
343	639162.21	2284824.54
344	639163.05	2284824.00
345	639163.59	2284824.84
342	639162.75	2284825.38
:IC1/87		
346	638976.34	2285014.03
347	638977.34	2285013.99
348	638977.38	2285014.99
349	638976.38	2285015.03
346	638976.34	2285014.03
:IC1/88		
350	638921.91	2285036.40
351	638921.03	2285036.88
352	638920.55	2285036.00
353	638921.43	2285035.52
350	638921.91	2285036.40
:IC1/89		
354	638895.92	2285049.77
355	638895.09	2285050.32
356	638894.54	2285049.49
357	638895.37	2285048.94
354	638895.92	2285049.77
:IC1/90		
358	638866.72	2285069.22
359	638865.89	2285069.77
360	638865.34	2285068.94
361	638866.17	2285068.39
358	638866.72	2285069.22
:IC1/91		
362	639197.72	2284888.64
363	639198.02	2284889.60
364	639197.07	2284889.90
365	639196.77	2284888.94
362	639197.72	2284888.64
:IC1/92		
366	638898.35	2285095.77
367	638897.49	2285096.29
368	638896.97	2285095.43
369	638897.83	2285094.91
366	638898.35	2285095.77
:IC1/93		
370	638932.23	2285075.19
371	638931.26	2285075.40
372	638931.05	2285074.43
373	638932.02	2285074.22
370	638932.23	2285075.19
:IC1/94		
374	638968.08	2285067.39
375	638967.11	2285067.60
376	638966.90	2285066.63
377	638967.87	2285066.42
374	638968.08	2285067.39
:IC1/95		
378	639005.62	2285059.50

379	639004.64	2285059.70
380	639004.44	2285058.72
381	639005.42	2285058.52
378	639005.62	2285059.50
:ПЦ1/96		
382	639041.42	2285051.84
383	639040.44	2285052.06
384	639040.22	2285051.08
385	639041.20	2285050.86
382	639041.42	2285051.84
:ПЦ1/97		
386	639078.40	2285043.62
387	639077.43	2285043.83
388	639077.22	2285042.86
389	639078.19	2285042.65
386	639078.40	2285043.62
:ПЦ1/98		
390	639110.63	2285036.82
391	639109.66	2285037.03
392	639109.45	2285036.06
393	639110.42	2285035.85
390	639110.63	2285036.82
:ПЦ1/99		
394	639217.24	2285029.06
395	639218.17	2285029.43
396	639217.80	2285030.36
397	639216.87	2285029.99
394	639217.24	2285029.06
:ПЦ1/100		
398	639158.40	2285063.77
399	639158.34	2285062.77
400	639159.34	2285062.71
401	639159.40	2285063.71
398	639158.40	2285063.77
:ПЦ1/101		
402	639161.08	2285106.14
403	639161.02	2285105.14
404	639162.02	2285105.08
405	639162.08	2285106.08
402	639161.08	2285106.14
:ПЦ1/102		
406	639139.25	2285132.74
407	639139.66	2285131.83
408	639140.57	2285132.24
409	639140.16	2285133.15
406	639139.25	2285132.74
:ПЦ1/103		
410	639131.10	2285154.09
411	639130.12	2285154.29
412	639129.92	2285153.31
413	639130.90	2285153.11
410	639131.10	2285154.09
:ПЦ1/104		
414	639094.09	2285141.60
415	639094.15	2285140.60
416	639095.15	2285140.66
417	639095.09	2285141.66
414	639094.09	2285141.60
:ПЦ1/105		
418	639093.93	2285162.04
419	639092.95	2285162.26
420	639092.73	2285161.28
421	639093.71	2285161.06
418	639093.93	2285162.04
:ПЦ1/106		
422	639058.39	2285170.42
423	639057.41	2285170.64
424	639057.19	2285169.66
425	639058.17	2285169.44
422	639058.39	2285170.42
:ПЦ1/107		
426	639048.43	2285151.37
427	639048.00	2285150.46

428	639048.91	2285150.03
429	639049.34	2285150.94
426	639048.43	2285151.37
:ПЦ1/108		
430	639010.93	2285160.26
431	639010.39	2285159.42
432	639011.23	2285158.88
433	639011.77	2285159.72
430	639010.93	2285160.26
:ПЦ1/109		
434	638987.59	2285186.22
435	638986.61	2285186.44
436	638986.39	2285185.46
437	638987.37	2285185.24
434	638987.59	2285186.22
:ПЦ1/110		
438	638971.29	2285169.67
439	638970.61	2285168.93
440	638971.35	2285168.25
441	638972.03	2285168.99
438	638971.29	2285169.67
:ПЦ1/111		
442	638949.83	2285194.43
443	638948.85	2285194.63
444	638948.65	2285193.65
445	638949.63	2285193.45
442	638949.83	2285194.43
:ПЦ1/112		
446	638988.22	2285167.37
447	638988.31	2285166.38
448	638989.30	2285166.47
449	638989.21	2285167.46
446	638988.22	2285167.37
:ПЦ1/113		
450	639038.80	2285142.68
451	639038.25	2285141.85
452	639039.08	2285141.30
453	639039.63	2285142.13
450	639038.80	2285142.68
:ПЦ1/114		
454	638930.76	2285179.85
455	638929.98	2285179.23
456	638930.60	2285178.45
457	638931.38	2285179.07
454	638930.76	2285179.85
:ПЦ1/115		
458	638913.70	2285201.11
459	638912.72	2285201.29
460	638912.54	2285200.31
461	638913.52	2285200.13
458	638913.70	2285201.11
:ПЦ1/116		
462	638874.96	2285207.95
463	638873.97	2285208.12
464	638873.80	2285207.13
465	638874.79	2285206.96
462	638874.96	2285207.95
:ПЦ1/117		
466	638867.44	2285191.62
467	638867.07	2285190.69
468	638868.00	2285190.32
469	638868.37	2285191.25
466	638867.44	2285191.62
:ПЦ1/118		
470	638836.92	2285214.62
471	638835.94	2285214.80
472	638835.76	2285213.82
473	638836.74	2285213.64
470	638836.92	2285214.62
:ПЦ1/119		
474	638826.08	2285200.68
475	638825.50	2285199.86
476	638826.32	2285199.28

477	638826.90	2285200.10
474	638826.08	2285200.68
:ПC1/120		
478	638800.65	2285221.36
479	638799.67	2285221.54
480	638799.49	2285220.56
481	638800.47	2285220.38
478	638800.65	2285221.36
:ПC1/121		
482	638759.61	2285228.34
483	638758.62	2285228.51
484	638758.45	2285227.52
485	638759.44	2285227.35
482	638759.61	2285228.34
:ПC1/122		
486	639238.00	2285242.47
487	639238.95	2285242.18
488	639239.24	2285243.13
489	639238.29	2285243.42
486	639238.00	2285242.47
:ПC1/123		
490	638967.88	2285052.95
491	638967.95	2285051.95
492	638968.94	2285052.01
493	638968.88	2285053.01
490	638967.88	2285052.95
:ПC1/124		
494	639168.03	2285193.05
495	639168.09	2285194.05
496	639167.09	2285194.11
497	639167.03	2285193.11
494	639168.03	2285193.05
:ПC1/125		
498	638834.46	2285325.96
499	638833.49	2285326.17
500	638833.28	2285325.20
501	638834.25	2285324.99
498	638834.46	2285325.96
:ПC1/126		
502	638882.46	2285315.61
503	638881.48	2285315.83
504	638881.26	2285314.85
505	638882.24	2285314.63
502	638882.46	2285315.61
:ПC1/127		
506	638929.88	2285304.64
507	638928.90	2285304.86
508	638928.68	2285303.88
509	638929.66	2285303.66
506	638929.88	2285304.64
:ПC1/128		
510	638980.18	2285293.37
511	638979.21	2285293.60
512	638978.98	2285292.63
513	638979.95	2285292.40
510	638980.18	2285293.37
:ПC1/129		
514	639023.58	2285282.94
515	639022.60	2285283.16
516	639022.38	2285282.18
517	639023.36	2285281.96
514	639023.58	2285282.94
:ПC1/130		
518	639025.85	2285292.03
519	639026.10	2285293.00
520	639025.13	2285293.25
521	639024.88	2285292.28
518	639025.85	2285292.03
:ПC1/131		
522	639061.63	2285274.65
523	639060.65	2285274.87
524	639060.43	2285273.89
525	639061.41	2285273.67

522	639061.63	2285274.65
:ПІСІ/132		
526	639068.61	2285282.02
527	639069.28	2285282.77
528	639068.53	2285283.44
529	639067.86	2285282.69
526	639068.61	2285282.02
:ПІСІ/133		
530	639101.91	2285265.49
531	639100.93	2285265.71
532	639100.71	2285264.73
533	639101.69	2285264.51
530	639101.91	2285265.49
:ПІСІ/134		
534	639170.22	2285236.93
535	639169.97	2285237.90
536	639169.00	2285237.65
537	639169.25	2285236.68
534	639170.22	2285236.93
:ПІСІ/135		
538	639182.82	2285289.65
539	639183.72	2285289.21
540	639184.16	2285290.11
541	639183.26	2285290.55
538	639182.82	2285289.65
:ПІСІ/136		
542	638472.99	2285095.68
543	638473.24	2285096.65
544	638472.27	2285096.90
545	638472.02	2285095.93
542	638472.99	2285095.68
:ПІСІ/137		
546	638482.24	2285141.86
547	638482.45	2285142.84
548	638481.47	2285143.04
549	638481.26	2285142.06
546	638482.24	2285141.86
:ПІСІ/138		
550	638491.75	2285186.45
551	638491.94	2285187.43
552	638490.96	2285187.63
553	638490.76	2285186.65
550	638491.75	2285186.45
:ПІСІ/139		
554	638499.63	2285228.27
555	638499.82	2285229.26
556	638498.84	2285229.45
557	638498.65	2285228.46
554	638499.63	2285228.27
:ПІСІ/140		
558	638505.70	2285258.92
559	638505.91	2285259.90
560	638504.93	2285260.11
561	638504.72	2285259.13
558	638505.70	2285258.92
:ПІСІ/141		
562	638515.48	2285301.49
563	638515.69	2285302.47
564	638514.71	2285302.67
565	638514.51	2285301.70
562	638515.48	2285301.49
:ПІСІ/142		
566	638524.18	2285344.64
567	638524.38	2285345.62
568	638523.40	2285345.82
569	638523.20	2285344.84
566	638524.18	2285344.64
:ПІСІ/143		
570	638388.96	2285328.31
571	638388.03	2285328.66
572	638387.67	2285327.73
573	638388.61	2285327.37
570	638388.96	2285328.31



:ПІСІ/144		
574	638430.11	2285312.68
575	638429.17	2285313.01
576	638428.83	2285312.07
577	638429.78	2285311.74
574	638430.11	2285312.68
:ПІСІ/145		
578	638472.40	2285298.61
579	638471.45	2285298.92
580	638471.14	2285297.97
581	638472.09	2285297.66
578	638472.40	2285298.61
:ПІСІ/146		
582	638546.42	2285448.33
583	638546.65	2285449.31
584	638545.68	2285449.54
585	638545.45	2285448.56
582	638546.42	2285448.33
:ПІСІ/147		
586	638557.39	2285493.78
587	638557.61	2285494.76
588	638556.64	2285494.98
589	638556.41	2285494.01
586	638557.39	2285493.78
:ПІСІ/148		
590	638566.72	2285536.50
591	638566.94	2285537.47
592	638565.96	2285537.69
593	638565.74	2285536.72
590	638566.72	2285536.50
:ПІСІ/149		
594	638576.24	2285577.39
595	638576.46	2285578.37
596	638575.49	2285578.59
597	638575.27	2285577.61
594	638576.24	2285577.39
:ПІСІ/150		
598	638543.64	2285663.88
599	638542.97	2285664.62
600	638542.23	2285663.95
601	638542.90	2285663.21
598	638543.64	2285663.88
:ПІСІ/151		
602	638450.82	2285727.18
603	638449.89	2285727.57
604	638449.51	2285726.65
605	638450.43	2285726.26
602	638450.82	2285727.18
:ПІСІ/152		
606	639228.80	2284652.36
607	639229.58	2284652.99
608	639228.95	2284653.77
609	639228.18	2284653.14
606	639228.80	2284652.36
:ПІСІ/153		
610	639278.04	2284733.05
611	639277.94	2284734.04
612	639276.94	2284733.94
613	639277.04	2284732.95
610	639278.04	2284733.05
:ПІСІ/154		
614	639273.58	2284776.00
615	639273.48	2284776.99
616	639272.49	2284776.90
617	639272.58	2284775.91
614	639273.58	2284776.00
:ПІСІ/155		
618	639193.22	2284953.94
619	639192.64	2284954.75
620	639191.83	2284954.17
621	639192.41	2284953.35
618	639193.22	2284953.94
:ПІСІ/156		

622	639175.86	2285057.98
623	639175.98	2285058.97
624	639174.99	2285059.09
625	639174.87	2285058.10
622	639175.86	2285057.98
:ПЦ1/157		
626	639180.92	2285097.72
627	639181.05	2285098.71
628	639180.06	2285098.84
629	639179.93	2285097.84
626	639180.92	2285097.72
:ПЦ1/158		
630	639191.37	2285176.46
631	639191.51	2285177.45
632	639190.52	2285177.59
633	639190.38	2285176.60
630	639191.37	2285176.46
:ПЦ1/159		
634	639196.20	2285212.31
635	639196.32	2285213.31
636	639195.33	2285213.43
637	639195.21	2285212.44
634	639196.20	2285212.31
:ПЦ1/160		
638	639099.22	2285309.09
639	639098.33	2285309.55
640	639097.87	2285308.67
641	639098.75	2285308.20
638	639099.22	2285309.09
:ПЦ1/161		
642	639055.91	2285331.94
643	639055.02	2285332.40
644	639054.56	2285331.52
645	639055.44	2285331.05
642	639055.91	2285331.94
:ПЦ1/162		
646	639012.29	2285354.64
647	639011.41	2285355.11
648	639010.94	2285354.22
649	639011.83	2285353.76
646	639012.29	2285354.64
:ПЦ1/163		
650	638969.16	2285377.53
651	638968.29	2285378.02
652	638967.80	2285377.15
653	638968.67	2285376.66
650	638969.16	2285377.53
:ПЦ1/164		
654	638833.75	2285449.77
655	638832.86	2285450.22
656	638832.41	2285449.32
657	638833.31	2285448.88
654	638833.75	2285449.77
:ПЦ1/165		
658	638756.20	2285490.33
659	638755.24	2285490.61
660	638754.96	2285489.65
661	638755.92	2285489.37
658	638756.20	2285490.33
:ПЦ1/166		
662	638715.97	2285512.06
663	638715.12	2285512.59
664	638714.59	2285511.74
665	638715.44	2285511.22
662	638715.97	2285512.06
:ПЦ1/167		
666	638524.20	2285748.79
667	638523.51	2285749.52
668	638522.78	2285748.83
669	638523.47	2285748.10
666	638524.20	2285748.79
:ПЦ1/168		
670	638671.85	2285243.62

671	638673.38	2285247.05
672	638672.47	2285247.46
673	638670.94	2285244.03
670	638671.85	2285243.62
:ПІСІ/169		
674	638772.17	2285280.34
675	638769.22	2285281.90
676	638768.75	2285281.01
677	638771.70	2285279.45
674	638772.17	2285280.34
:ПІСІ/170		
678	638854.37	2285415.55
679	638851.23	2285416.12
680	638851.05	2285415.14
681	638854.19	2285414.57
678	638854.37	2285415.55
:ПІСІ/171		
682	638781.17	2285446.64
683	638778.30	2285447.82
684	638777.92	2285446.90
685	638780.79	2285445.72
682	638781.17	2285446.64
:ПІСІ/172		
686	638408.34	2285448.47
687	638410.33	2285451.15
688	638409.53	2285451.75
689	638407.54	2285449.07
686	638408.34	2285448.47
:ПІСІ/173		
690	638541.94	2285462.82
691	638542.53	2285459.02
692	638543.52	2285459.17
693	638542.93	2285462.97
690	638541.94	2285462.82
:ПІСІ/174		
694	638457.23	2285513.33
695	638460.60	2285513.98
696	638460.41	2285514.97
697	638457.04	2285514.32
694	638457.23	2285513.33
:ПІСІ/175		
698	638495.99	2285597.85
699	638493.06	2285594.60
700	638493.81	2285593.93
701	638496.74	2285597.18
698	638495.99	2285597.85
:ПІСІ/176		
702	638335.00	2285342.78
703	638330.02	2285343.56
704	638329.87	2285342.57
705	638334.85	2285341.79
702	638335.00	2285342.78
:ПІСІ/177		
706	638348.06	2285352.14
707	638350.44	2285349.29
708	638351.20	2285349.93
709	638348.82	2285352.78
706	638348.06	2285352.14
:ПІСІ/178		
710	638427.45	2285189.59
711	638424.44	2285190.36
712	638424.19	2285189.39
713	638427.20	2285188.62
710	638427.45	2285189.59
:ПІСІ/179		
714	638258.55	2285209.87
715	638261.10	2285212.71
716	638260.35	2285213.38
717	638257.80	2285210.54
714	638258.55	2285209.87
:ПІСІ/180		
718	638711.13	2285089.52
719	638714.20	2285089.86

720	638714.09	2285090.85
721	638711.02	2285090.51
718	638711.13	2285089.52
:ΠC1/181		
722	638747.87	2285185.38
723	638746.91	2285182.71
724	638747.85	2285182.37
725	638748.81	2285185.04
722	638747.87	2285185.38
:ΠC1/182		
726	638512.00	2285285.68
727	638507.92	2285286.74
728	638507.67	2285285.77
729	638511.75	2285284.71
726	638512.00	2285285.68
:ΠC1/183		
730	638344.30	2285344.29
731	638348.02	2285342.79
732	638348.39	2285343.72
733	638344.67	2285345.22
730	638344.30	2285344.29
:ΠC1/184		
734	638535.67	2285406.18
735	638535.28	2285402.68
736	638536.27	2285402.57
737	638536.67	2285406.06
734	638535.67	2285406.18
:ΠC1/185		
738	639271.65	2284821.03
739	639267.20	2284819.86
740	639267.45	2284818.89
741	639271.91	2284820.06
738	639271.65	2284821.03
:ΠC1/186		
742	639240.37	2284864.41
743	639242.77	2284867.50
744	639241.98	2284868.12
745	639239.58	2284865.03
742	639240.37	2284864.41
:ΠC1/187		
746	639166.16	2284998.83
747	639170.49	2284999.36
748	639170.36	2285000.35
749	639166.04	2284999.82
746	639166.16	2284998.83
:ΠC1/188		
750	639201.67	2285256.14
751	639199.19	2285253.34
752	639199.94	2285252.68
753	639202.41	2285255.47
750	639201.67	2285256.14
:ΠC1/189		
754	639141.53	2285285.92
755	639144.70	2285283.57
756	639145.30	2285284.38
757	639142.12	2285286.73
754	639141.53	2285285.92
:ΠC1/190		
758	638886.68	2285424.38
759	638886.08	2285420.59
760	638887.06	2285420.43
761	638887.67	2285424.22
758	638886.68	2285424.38
:ΠC1/191		
762	638480.77	2285794.36
763	638478.18	2285797.07
764	638477.46	2285796.38
765	638480.05	2285793.67
762	638480.77	2285794.36
:ΠC1/192		
766	639235.97	2284867.40
767	639231.15	2284869.16
768	639230.81	2284868.22

769	639235.63	2284866.46
766	639235.97	2284867.40
:ΠC1/193		
770	639192.88	2284873.62
771	639194.53	2284876.80
772	639193.65	2284877.26
773	639192.00	2284874.08
770	639192.88	2284873.62
:ΠC1/194		
774	639239.54	2284854.12
775	639242.15	2284850.87
776	639242.93	2284851.49
777	639240.32	2284854.74
774	639239.54	2284854.12
:ΠC1/195		
778	639157.10	2285025.54
779	639158.11	2285030.69
780	639157.13	2285030.88
781	639156.12	2285025.73
778	639157.10	2285025.54
:ΠC1/196		
782	639191.02	2285019.20
783	639188.32	2285019.57
784	639188.19	2285018.58
785	639190.89	2285018.21
782	639191.02	2285019.20
:ΠC1/197		
786	639203.62	2285138.33
787	639200.83	2285139.08
788	639200.57	2285138.12
789	639203.36	2285137.37
786	639203.62	2285138.33
:ΠC1/198		
790	639139.05	2285256.77
791	639136.23	2285258.03
792	639135.82	2285257.11
793	639138.64	2285255.85
790	639139.05	2285256.77
:ΠC1/199		
794	639150.94	2285305.77
795	639153.94	2285303.36
796	639154.56	2285304.14
797	639151.56	2285306.55
794	639150.94	2285305.77
:ΠC1/200		
798	639146.68	2285328.01
799	639146.70	2285324.41
800	639147.70	2285324.41
801	639147.68	2285328.01
798	639146.68	2285328.01
:ΠC1/201		
802	639280.00	2284692.25
803	639283.54	2284695.39
804	639281.34	2284698.49
802	639280.00	2284692.25
:ΠC1/202		
805	638342.33	2285341.55
806	638337.72	2285343.22
807	638336.31	2285339.68
808	638341.09	2285337.99
805	638342.33	2285341.55
:ΠC1/203		
809	639153.65	2285155.45
810	639152.93	2285151.51
811	639157.77	2285150.55
812	639158.62	2285154.46
809	639153.65	2285155.45
:ΠC1/204		
813	639233.75	2284859.28
814	639236.13	2284860.77
815	639234.16	2284863.59
816	639231.95	2284861.87
813	639233.75	2284859.28

:ПЦ1/205		
817	638285.78	2285267.72
818	638286.77	2285267.89
819	638286.60	2285268.88
820	638285.61	2285268.71
817	638285.78	2285267.72
:ПЦ1/206		
821	638797.24	2285366.88
822	638799.53	2285364.53
823	638800.24	2285365.23
824	638797.96	2285367.58
821	638797.24	2285366.88
:ПЦ1/207		
825	639210.20	2285114.96
826	639210.51	2285114.01
827	639211.46	2285114.32
828	639211.15	2285115.27
825	639210.20	2285114.96
:ПЦ1/208		
829	638400.43	2285587.83
830	638401.02	2285587.02
831	638401.83	2285587.61
832	638401.24	2285588.42
829	638400.43	2285587.83
:ПЦ1/209		
833	638415.13	2285631.61
834	638415.96	2285631.06
835	638416.51	2285631.89
836	638415.68	2285632.44
833	638415.13	2285631.61
:ПЦ1/210		
837	638383.44	2285531.78
838	638383.50	2285532.78
839	638382.50	2285532.84
840	638382.44	2285531.84
837	638383.44	2285531.78
:ПЦ1/211		
841	638370.35	2285496.59
842	638370.27	2285497.59
843	638369.27	2285497.51
844	638369.35	2285496.51
841	638370.35	2285496.59
:ПЦ1/212		
845	638337.86	2285411.50
846	638337.52	2285410.56
847	638338.46	2285410.22
848	638338.80	2285411.16
845	638337.86	2285411.50
:ПЦ1/213		
849	638350.04	2285445.84
850	638350.76	2285445.14
851	638351.46	2285445.86
852	638350.74	2285446.56
849	638350.04	2285445.84
:ПЦ1/214		
853	638323.17	2285118.07
854	638322.20	2285118.28
855	638321.99	2285117.31
856	638322.96	2285117.10
853	638323.17	2285118.07
:ПЦ1/215		
857	638355.93	2285111.84
858	638354.95	2285112.02
859	638354.77	2285111.04
860	638355.75	2285110.86
857	638355.93	2285111.84
:ПЦ1/216		
861	638397.59	2285104.41
862	638396.60	2285104.58
863	638396.43	2285103.59
864	638397.42	2285103.42
861	638397.59	2285104.41
:ПЦ1/217		

865	638430.60	2285098.63
866	638429.61	2285098.82
867	638429.42	2285097.83
868	638430.41	2285097.64
865	638430.60	2285098.63
:ПC1/218		
869	638466.03	2285091.14
870	638465.03	2285091.14
871	638465.03	2285090.14
872	638466.03	2285090.14
869	638466.03	2285091.14
:ПC1/219		
873	638503.66	2285084.30
874	638502.71	2285084.63
875	638502.38	2285083.68
876	638503.33	2285083.35
873	638503.66	2285084.30
:ПC1/220		
877	638538.34	2285076.58
878	638537.59	2285077.25
879	638536.92	2285076.50
880	638537.67	2285075.83
877	638538.34	2285076.58
:ПC1/221		
881	638816.31	2284980.88
882	638817.16	2284980.36
883	638817.68	2284981.21
884	638816.83	2284981.73
881	638816.31	2284980.88
:ПC1/222		
885	638854.41	2284956.62
886	638855.25	2284956.07
887	638855.79	2284956.91
888	638854.96	2284957.45
885	638854.41	2284956.62
:ПC1/223		
889	638950.14	2284893.76
890	638950.93	2284893.15
891	638951.54	2284893.94
892	638950.75	2284894.55
889	638950.14	2284893.76
:ПC1/224		
893	639070.99	2284759.94
894	639071.62	2284759.17
895	639072.39	2284759.80
896	639071.76	2284760.57
893	639070.99	2284759.94
:ПC1/225		
897	639123.12	2284697.18
898	639123.75	2284696.41
899	639124.52	2284697.04
900	639123.89	2284697.81
897	639123.12	2284697.18
:ПC1/226		
901	639148.45	2284666.32
902	639149.08	2284665.55
903	639149.85	2284666.18
904	639149.22	2284666.95
901	639148.45	2284666.32
:ПC1/227		
905	639184.36	2284627.18
906	639185.12	2284626.52
907	639185.78	2284627.28
908	639185.02	2284627.94
905	639184.36	2284627.18
:ПC1/228		
909	639194.04	2284624.65
910	639194.82	2284625.27
911	639194.20	2284626.06
912	639193.42	2284625.43
909	639194.04	2284624.65
:ПC1/229		
913	638698.90	2285041.01

914	638702.10	2285040.68
915	638702.20	2285041.68
916	638699.00	2285042.01
913	638698.90	2285041.01
:ПC1/230		
917	639171.22	2284639.66
918	639169.08	2284643.02
919	639168.24	2284642.48
920	639170.38	2284639.12
917	639171.22	2284639.66
:ПC1/231		
921	639099.62	2284725.47
922	639100.25	2284724.70
923	639101.02	2284725.33
924	639100.39	2284726.10
921	639099.62	2284725.47
:ПC1/232		
925	638535.80	2285386.91
926	638530.60	2285387.86
927	638529.94	2285383.81
928	638530.08	2285383.79
929	638529.42	2285380.74
930	638532.74	2285380.02
931	638533.44	2285383.17
932	638534.98	2285382.89
925	638535.80	2285386.91



# Схема расположения границ публичного сервитута

## Схема размещения листов



Масштаб: 1 : 6500

— вновь образованная часть границы, сведения о которой достаточны для определения ее местоположения (образуемая граница публичного сервитута);

— существующая часть границы, имеющаяся в ЕГРН сведения о которой достаточны для определения ее местоположения;

— ЭСК Турун-1.



# Схема расположения границ публичного сервитута



**Условные обозначения:**  
 - вновь образованная часть границы, сведения о которой достаточны для определения ее местоположения (образованная граница публичного сервитута);  
 - существующая часть границы, имеющаяся в ЕГРН сведения о которой достаточны для определения ее местоположения;  
 - ЭСК Тулуз-Г;

**Пояснения:**  
 - ПС1 - обозначение образуемого публичного сервитута;  
 I...6 - обозначения характерных точек границы публичного сервитута;  
 ● - характерная точка границы, сведения о которой позволяют однозначно определить ее положение на местности;  
 00:00:000000:000 - кадастровый номер земельного участка.

**Масштаб: 1 : 1000**



# Схема расположения границ публичного сервитута



Условные обозначения:

- члнв образванная часть границы, сведения о которой достаточны для определения ее местоположения (образуемая граница публичного сервитута);
- существующая часть границы, имеющаяся в ЕТРН сведения о которой достаточны для определения ее местоположения;
- ЭСК Тулуз-1;

- :ПС1 - обозначение образуемого публичного сервитута;
- 1 ... 6 - обозначения характерных точек границы публичного сервитута;
- - характеристическая точка границы, сведения о которой позволяют однозначно определить ее положение на местности;
- 00:00:000000:000 - кадастровый номер земельного участка.

Масштаб: 1 : 1000



# Схема расположения границ публичного сервитута



**Условные обозначения:**

— ч/ч — ч/ч

— ч/ч — ч/ч

— ч/ч — ч/ч

— ЭСК Тулуз-1

:ПС1 - обозначение образуемого публичного сервитута;

1 ... 6 - обозначения характерных точек границы публичного сервитута;

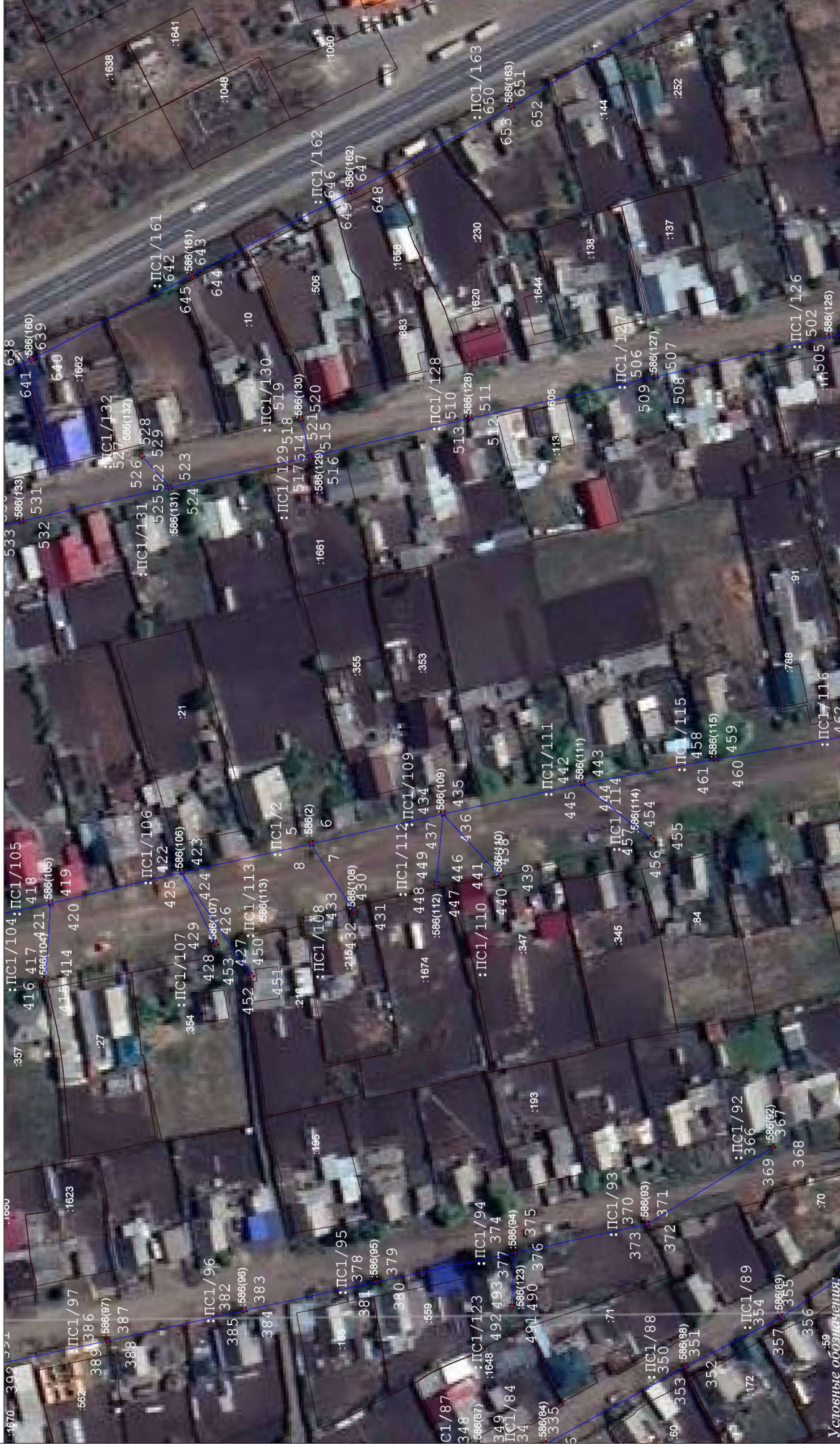
● - характеристическая точка границы, сведения о которой позволяют однозначно определить ее положение на местности;

00:00:000000:000 - кадастровый номер земельного участка.

Масштаб: 1 : 1000



# Схема расположения границ публичного сервитута



Масштаб: 1 : 1000

## Условные обозначения:

- линия образованная часть границы, сведения о которой достаточны для определения ее местоположения (образуемая граница публичного сервитута);
- существующая часть границы, имеющаяся в ЕТРН сведения о которой достаточны для определения ее местоположения;
- ЭСК Тулуз-1;

- :ПС1 - обозначение образуемого публичного сервитута;
- 1 ... 6 - обозначения характерных точек границы публичного сервитута;
- - характеристическая точка границы, сведения о которой позволяют однозначно определить ее положение на местности;
- 00:00:000000:000 - кадастровый номер земельного участка.



# Схема расположения границ публичного сервитута



Условные обозначения:

Масштаб: 1 : 1000

— члнов образованная часть границы, сведения о которой достаточны для определения ее местоположения(образуемая граница публичного сервитута);

— существующая часть границы, имеющаяся в ЕГРН сведения о которой достаточны для определения ее местоположения;

— ЭСК Тулуз-1;

:ПС1 - обозначение образуемого публичного сервитута;

1 ... 6 - обозначения характерных точек границы публичного сервитута;

● - характерная точка границы, сведения о которой позволяют однозначно определить ее положение на местности;

00:00:000000:000 - кадастровый номер земельного участка.



# Схема расположения границ публичного сервитута



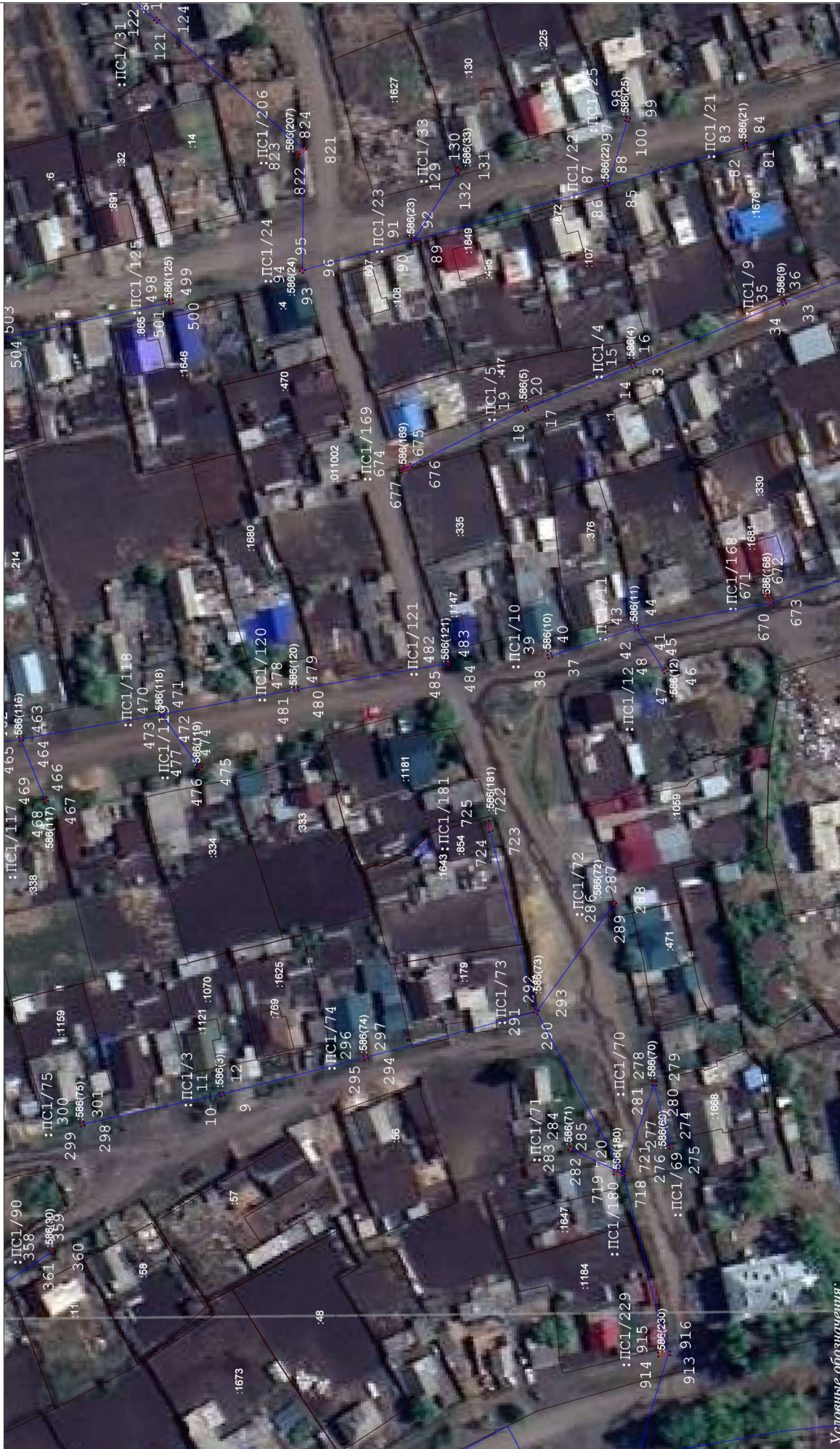
## Условные обозначения:

- линия образованная часть границы, сведения о которой достаточны для определения ее местоположения (образуемая граница публичного сервитута);
- существующая часть границы, имеющаяся в ЕГРН сведения о которой достаточны для определения ее местоположения;
- ЭСК Тулуз-1;
- :ЛС1 - обозначение образуемого публичного сервитута;
- 1 ... 6 - обозначения характерных точек границы публичного сервитута;
- - характеристическая точка границы, сведения о которой позволяют однозначно определить ее положение на местности;
- 00:00:000000:000 - кадастровый номер земельного участка.

Масштаб: 1 : 1000



# Схема расположения границ публичного сервитута



Условные обозначения:

- очертание образованной части границы, сведения о которой достаточны для определения ее местоположения (образуемая граница публичного сервитута);
- - - существующая часть границы, имеющаяся в ЕГРН сведения о которой достаточны для определения ее местоположения;
- ЭСК Тулуз-1;
- - обозначение образуемого публичного сервитута;
- 1 ... 6 - обозначения характерных точек границы публичного сервитута;
- - характеристическая точка границы, сведения о которой позволяют однозначно определить ее положение на местности;
- 00:00:000000:000 - кадастровый номер земельного участка.

Масштаб: 1 : 1000



# Схема расположения границ публичного сервитута



Условные обозначения:

- очнев образованная часть границы, сведения о которой достаточны для определения ее местоположения (образуемая граница публичного сервитута);
- существующая часть границы, имеющаяся в ЕГРН сведения о которой достаточны для определения ее местоположения;
- ЭСК Тулуз-1;

ПС1 - обозначение образуемого публичного сервитута;  
 1 ... 6 - обозначения характерных точек границы публичного сервитута;  
 ● - характеристическая точка границы, сведения о которой позволяют однозначно определить ее положение на местности;  
 00:00:000000:000 - кадастровый номер земельного участка.

Масштаб: 1 : 1000



# Схема расположения границ публичного сервитута



Масштаб: 1 : 1000

- Условные обозначения:**
- очнев образованная часть границы, сведения о которой достаточны для определения ее местоположения (образованная граница публичного сервитута);
  - существующая часть границы, имеющаяся в ЕТРН сведения о которой достаточны для определения ее местоположения;
  - ЭСК Тулуз-1;
  - : ПС1 - обозначение образуемого публичного сервитута;
  - 1 ... 6 - обозначения характерных точек границы публичного сервитута;
  - - характеристическая точка границы, сведения о которой позволяют однозначно определить ее положение на местности;
  - 00:00:000000:000 - кадастровый номер земельного участка.



# Схема расположения границ публичного сервитута



Масштаб: 1 : 1000

Условные обозначения:  
 — очертание образованной части границы, сведения о которой достаточны для определения ее местоположения (образуемая граница публичного сервитута);  
 - существующая часть границы, имеющаяся в ЕТРН сведения о которой достаточны для определения ее местоположения;  
 - ЭСК Тулуз-1;

ПС1 - обозначение образуемого публичного сервитута;  
 1 ... 6 - обозначения характерных точек границы публичного сервитута;  
 ● - характеристическая точка границы, сведения о которой позволяют однозначно определить ее положение на местности;  
 00:00:000000:000 - кадастровый номер земельного участка.



# Схема расположения границ публичного сервитута



Условные обозначения:

- черная образованная часть границы, сведения о которой достаточны для определения ее местоположения (образуемая граница публичного сервитута);
- существующая часть границы, имеющаяся в ЕГРН сведения о которой достаточны для определения ее местоположения;
- ЭСК Тулуз-1;

- :ПС1 - обозначение образуемого публичного сервитута;
- 1 ... 6 - обозначения характерных точек границы публичного сервитута;
- - характеристическая точка границы, сведения о которой позволяют однозначно определить ее положение на местности;
- 00:00:000000:000 - кадастровый номер земельного участка.

Масштаб: 1 : 1000



# Схема расположения границ публичного сервитута



**Условные обозначения:**

- ч-ювь образованная часть границы, сведения о которой достаточны для определения ее местоположения(образуемая граница публичного сервитута);
- существующая часть границы, имеющаяся в ЕТРН сведения о которой достаточны для определения ее местоположения;
- ЭСК Тулуз-1;
- :ПС1 - обозначение образуемого публичного сервитута;
- 1 ... 6 - обозначения характерных точек границы публичного сервитута;
- - характеристическая точка границы, сведения о которой позволяют однозначно определить ее положение на местности;
- 00:00:000000:000 - кадастровый номер земельного участка.

Масштаб: 1 : 1000