

ОПИСАНИЕ МЕСТОПОЛОЖЕНИЯ ГРАНИЦ

Публичный сервитут для складирования строительных и иных материалов, возведения некапитальных строений, сооружений (включая ограждения, бытовки, навесы) и (или) размещение строительной техники, которые необходимы для обеспечения строительства объекта трубопроводного транспорта федерального значения «Электрохимзащита МН «Омск-Иркутск», «Красноярск-Иркутск». УКЗ 493 км, 508,3 км, 601,8 км, 711 км, 774 км, 796 км, 863 км. ИРНУ. Строительство.»

(наименование объекта, местоположение границ которого описано (далее - объект))

Раздел 1

Сведения об объекте

№ п/п	Характеристики объекта	Описание характеристик
1	2	3
1.	Местоположение объекта	Иркутская область, город Тулун
2.	Площадь объекта +/- величина погрешности определения площади (P +/- Дельта P)	5980 +/- 27 м ²
3.	Иные характеристики объекта	<p>Публичный сервитут устанавливается на срок с 15.03.2024г. по 01.10.2024г. для складирования строительных и иных материалов, возведения некапитальных строений, сооружений (включая ограждения, бытовки, навесы) и (или) размещение строительной техники, которые необходимы для обеспечения строительства объекта трубопроводного транспорта федерального значения «Электрохимзащита МН «Омск-Иркутск», «Красноярск-Иркутск». УКЗ 493 км, 508,3 км, 601,8 км, 711 км, 774 км, 796 км, 863 км. ИРНУ. Строительство.».</p> <p>В соответствии с п.8 ст.39.43 ЗК РФ публичный сервитут считается установленным со дня внесения сведений о нем в Единый государственный реестр недвижимости. Владелец публичного сервитута: Общество с ограниченной ответственностью «Транснефть-Восток», ИНН 3801079671, ОГРН 1063801003617. Почтовый адрес: 665734, Россия, Иркутская обл., г.Братск, ж.р.Энергетик, ул.Олимпийская, 14, телефон +7(3953)300-709, адрес электронной почты vsmn@vsmn.transneft.ru.</p>

Раздел 2

Сведения о местоположении границ объекта

1. Система координат МСК-38, зона 2

2. Сведения о характерных точках границ объекта

Обозначение характерных точек границ	Координаты, м		Метод определения координат характерной точки	Средняя квадратическая погрешность положения характерной точки (Mt), м	Описание обозначения точки на местности (при наличии)
	X	Y			
1	2	3	4	5	6
н1	643166.59	2282082.41	Аналитический метод	0.10	Закрепление отсутствует
н2	643112.66	2282079.62	Аналитический метод	0.10	Закрепление отсутствует
н3	643112.56	2282081.61	Аналитический метод	0.10	Закрепление отсутствует
н4	643111.57	2282081.56	Аналитический метод	0.10	Закрепление отсутствует
н5	643111.32	2282086.55	Аналитический метод	0.10	Закрепление отсутствует
н6	643108.19	2282147.02	Аналитический метод	0.10	Закрепление отсутствует
н7	643107.69	2282156.59	Аналитический метод	0.10	Закрепление отсутствует
н8	643109.85	2282076.44	Аналитический метод	0.10	Закрепление отсутствует
н9	643166.77	2282079.43	Аналитический метод	0.10	Закрепление отсутствует
н1	643166.59	2282082.41	Аналитический метод	0.10	Закрепление отсутствует
н10	643107.69	2282156.60	Аналитический метод	0.10	Закрепление отсутствует
н11	643086.57	2282205.48	Аналитический метод	0.10	Закрепление отсутствует
н12	643075.16	2282204.78	Аналитический метод	0.10	Закрепление отсутствует
н13	643076.21	2282188.60	Аналитический метод	0.10	Закрепление отсутствует
н14	642977.99	2282181.68	Аналитический метод	0.10	Закрепление отсутствует
н15	642955.07	2282180.06	Аналитический метод	0.10	Закрепление отсутствует
н16	642939.32	2282183.38	Аналитический метод	0.10	Закрепление отсутствует
н17	642944.15	2282179.82	Аналитический метод	0.10	Закрепление отсутствует
н18	642941.74	2282176.54	Аналитический метод	0.10	Закрепление отсутствует
н19	642921.78	2282173.01	Аналитический метод	0.10	Закрепление отсутствует
н20	642948.93	2282174.73	Аналитический метод	0.10	Закрепление отсутствует
н21	642972.18	2282175.63	Аналитический метод	0.10	Закрепление отсутствует

2. Сведения о характерных точках границ объекта					
Обозначение характерных точек границ	Координаты, м		Метод определения координат характерной точки	Средняя квадратическая погрешность положения характерной точки (Mt), м	Описание обозначения точки на местности (при наличии)
	X	Y			
1	2	3	4	5	6
н22	642973.96	2282174.14	Аналитический метод	0.10	Закрепление отсутствует
н23	642970.12	2282169.53	Аналитический метод	0.10	Закрепление отсутствует
н24	642971.48	2282169.60	Аналитический метод	0.10	Закрепление отсутствует
н25	642977.80	2282177.20	Аналитический метод	0.10	Закрепление отсутствует
н26	643076.53	2282183.61	Аналитический метод	0.10	Закрепление отсутствует
н27	643077.46	2282169.29	Аналитический метод	0.10	Закрепление отсутствует
н10	643107.69	2282156.60	Аналитический метод	0.10	Закрепление отсутствует
н28	642915.98	2282178.68	Аналитический метод	0.10	Закрепление отсутствует
н29	642872.09	2282173.93	Аналитический метод	0.10	Закрепление отсутствует
н30	642886.51	2282173.92	Аналитический метод	0.10	Закрепление отсутствует
н31	642899.83	2282174.67	Аналитический метод	0.10	Закрепление отсутствует
н28	642915.98	2282178.68	Аналитический метод	0.10	Закрепление отсутствует
н32	642872.08	2282173.94	Аналитический метод	0.10	Закрепление отсутствует
н33	642855.75	2282175.92	Аналитический метод	0.10	Закрепление отсутствует
н34	642853.80	2282176.16	Аналитический метод	0.10	Закрепление отсутствует
н35	642843.39	2282177.42	Аналитический метод	0.10	Закрепление отсутствует
н36	642839.01	2282173.32	Аналитический метод	0.10	Закрепление отсутствует
н37	642840.38	2282171.86	Аналитический метод	0.10	Закрепление отсутствует
н38	642844.75	2282175.95	Аналитический метод	0.10	Закрепление отсутствует
н39	642845.84	2282174.80	Аналитический метод	0.10	Закрепление отсутствует
н40	642853.09	2282174.56	Аналитический метод	0.10	Закрепление отсутствует
н41	642855.10	2282174.50	Аналитический метод	0.10	Закрепление отсутствует
н32	642872.08	2282173.94	Аналитический метод	0.10	Закрепление отсутствует
н42	642874.41	2282164.50	Аналитический метод	0.10	Закрепление отсутствует
н43	642870.57	2282167.97	Аналитический метод	0.10	Закрепление отсутствует

2. Сведения о характерных точках границ объекта					
Обозначение характерных точек границ	Координаты, м		Метод определения координат характерной точки	Средняя квадратическая погрешность положения характерной точки (M _t), м	Описание обозначения точки на местности (при наличии)
	X	Y			
1	2	3	4	5	6
н44	642852.49	2282168.58	Аналитический метод	0.10	Закрепление отсутствует
н45	642850.51	2282168.64	Аналитический метод	0.10	Закрепление отсутствует
н46	642843.16	2282168.89	Аналитический метод	0.10	Закрепление отсутствует
н47	642850.17	2282167.90	Аналитический метод	0.10	Закрепление отсутствует
н48	642852.06	2282167.64	Аналитический метод	0.10	Закрепление отсутствует
н42	642874.41	2282164.50	Аналитический метод	0.10	Закрепление отсутствует
н49	642802.32	2282026.92	Аналитический метод	0.10	Закрепление отсутствует
н50	642801.22	2282028.58	Аналитический метод	0.10	Закрепление отсутствует
н51	642796.22	2282025.27	Аналитический метод	0.10	Закрепление отсутствует
н52	642797.31	2282023.62	Аналитический метод	0.10	Закрепление отсутствует
н49	642802.32	2282026.92	Аналитический метод	0.10	Закрепление отсутствует
н53	642776.46	2282025.09	Аналитический метод	0.10	Закрепление отсутствует
н54	642775.83	2282025.76	Аналитический метод	0.10	Закрепление отсутствует
н55	642774.46	2282024.59	Аналитический метод	0.10	Закрепление отсутствует
н56	642776.11	2282022.66	Аналитический метод	0.10	Закрепление отсутствует
н53	642776.46	2282025.09	Аналитический метод	0.10	Закрепление отсутствует
н57	642826.64	2282114.63	Аналитический метод	0.10	Закрепление отсутствует
н58	642827.85	2282118.03	Аналитический метод	0.10	Закрепление отсутствует
н59	642826.43	2282118.81	Аналитический метод	0.10	Закрепление отсутствует
н60	642825.48	2282117.08	Аналитический метод	0.10	Закрепление отсутствует
н57	642826.64	2282114.63	Аналитический метод	0.10	Закрепление отсутствует
н61	642813.29	2282119.09	Аналитический метод	0.10	Закрепление отсутствует
н62	642809.62	2282121.10	Аналитический метод	0.10	Закрепление отсутствует
н63	642810.30	2282114.41	Аналитический метод	0.10	Закрепление отсутствует
н61	642813.29	2282119.09	Аналитический метод	0.10	Закрепление отсутствует

2. Сведения о характерных точках границ объекта					
Обозначение характерных точек границ	Координаты, м		Метод определения координат характерной точки	Средняя квадратическая погрешность положения характерной точки (Mt), м	Описание обозначения точки на местности (при наличии)
	X	Y			
1	2	3	4	5	6
н64	642798.94	2282135.07	Аналитический метод	0.10	Закрепление отсутствует
н65	642797.97	2282137.13	Аналитический метод	0.10	Закрепление отсутствует
н66	642791.97	2282137.32	Аналитический метод	0.10	Закрепление отсутствует
н67	642793.30	2282176.50	Аналитический метод	0.10	Закрепление отсутствует
н68	642791.44	2282139.05	Аналитический метод	0.10	Закрепление отсутствует
н69	642792.09	2282131.38	Аналитический метод	0.10	Закрепление отсутствует
н70	642794.55	2282129.30	Аналитический метод	0.10	Закрепление отсутствует
н71	642793.38	2282132.75	Аналитический метод	0.10	Закрепление отсутствует
н72	642795.81	2282133.70	Аналитический метод	0.10	Закрепление отсутствует
н64	642798.94	2282135.07	Аналитический метод	0.10	Закрепление отсутствует
н73	642795.74	2282134.73	Аналитический метод	0.10	Закрепление отсутствует
н74	642794.63	2282136.41	Аналитический метод	0.10	Закрепление отсутствует
н75	642792.85	2282135.39	Аналитический метод	0.10	Закрепление отсутствует
н76	642793.96	2282133.70	Аналитический метод	0.10	Закрепление отсутствует
н73	642795.74	2282134.73	Аналитический метод	0.10	Закрепление отсутствует
н77	642886.18	2282300.93	Аналитический метод	0.10	Закрепление отсутствует
н78	642853.44	2282323.91	Аналитический метод	0.10	Закрепление отсутствует
н79	642795.98	2282242.06	Аналитический метод	0.10	Закрепление отсутствует
н80	642828.72	2282219.08	Аналитический метод	0.10	Закрепление отсутствует
н77	642886.18	2282300.93	Аналитический метод	0.10	Закрепление отсутствует
3. Сведения о характерных точках части (частей) границы объекта					
Обозначение характерных точек части границы	Координаты, м		Метод определения координат характерной точки	Средняя квадратическая погрешность положения характерной точки (Mt), м	Описание обозначения точки на местности (при наличии)
	X	Y			
1	2	3	4	5	6
-	-	-	-	-	-

Раздел 3

Сведения о местоположении измененных (уточненных) границ объекта

1. Система координат -

2. Сведения о характерных точках границ объекта

Обозначение характерных точек границ	Существующие координаты, м		Измененные (уточненные) координаты, м		Метод определения координат характерной точки	Средняя квадратическая погрешность положения характерной точки (Mt), м	Описание обозначения точки на местности (при наличии)
	X	Y	X	Y			
1	2	3	4	5	6	7	8
-	-	-	-	-	-	-	

3. Сведения о характерных точках части (частей) границы объекта

Обозначение характерных точек части границы	Существующие координаты, м		Измененные (уточненные) координаты, м		Метод определения координат характерной точки	Средняя квадратическая погрешность положения характерной точки (Mt), м	Описание обозначения точки на местности (при наличии)
	X	Y	X	Y			
1	2	3	4	5	6	7	8
-	-	-	-	-	-	-	

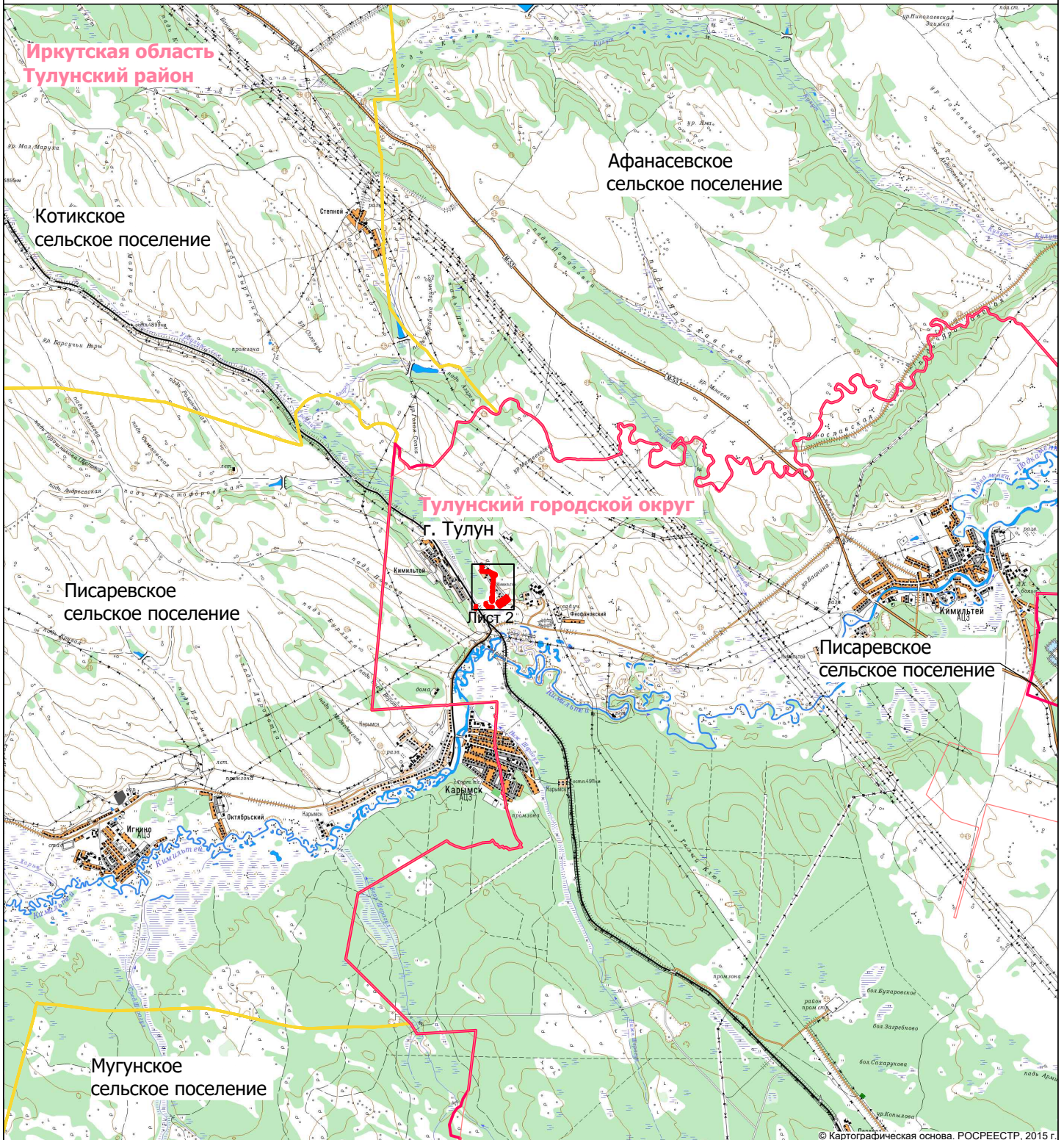


Схема расположения листов к схеме расположения границ публичного сервитута для складирования строительных и иных материалов, возведения некапитальных строений, сооружений (включая ограждения, бытовки, навесы) и (или) размещение строительной техники, которые необходимы для обеспечения строительства объекта трубопроводного транспорта федерального значения «Электрохимзащита МН «Омск-Иркутск», «Красноярск-Иркутск».

УКЗ 493 км, 508,3 км, 601,8 км, 711 км, 774 км, 796 км, 863 км. ИРНУ. Строительство.»

М 1:50000

Лист 1 из 2



© Картографическая основа. РОСРЕЕСТР, 2015 г.

Условные обозначения:

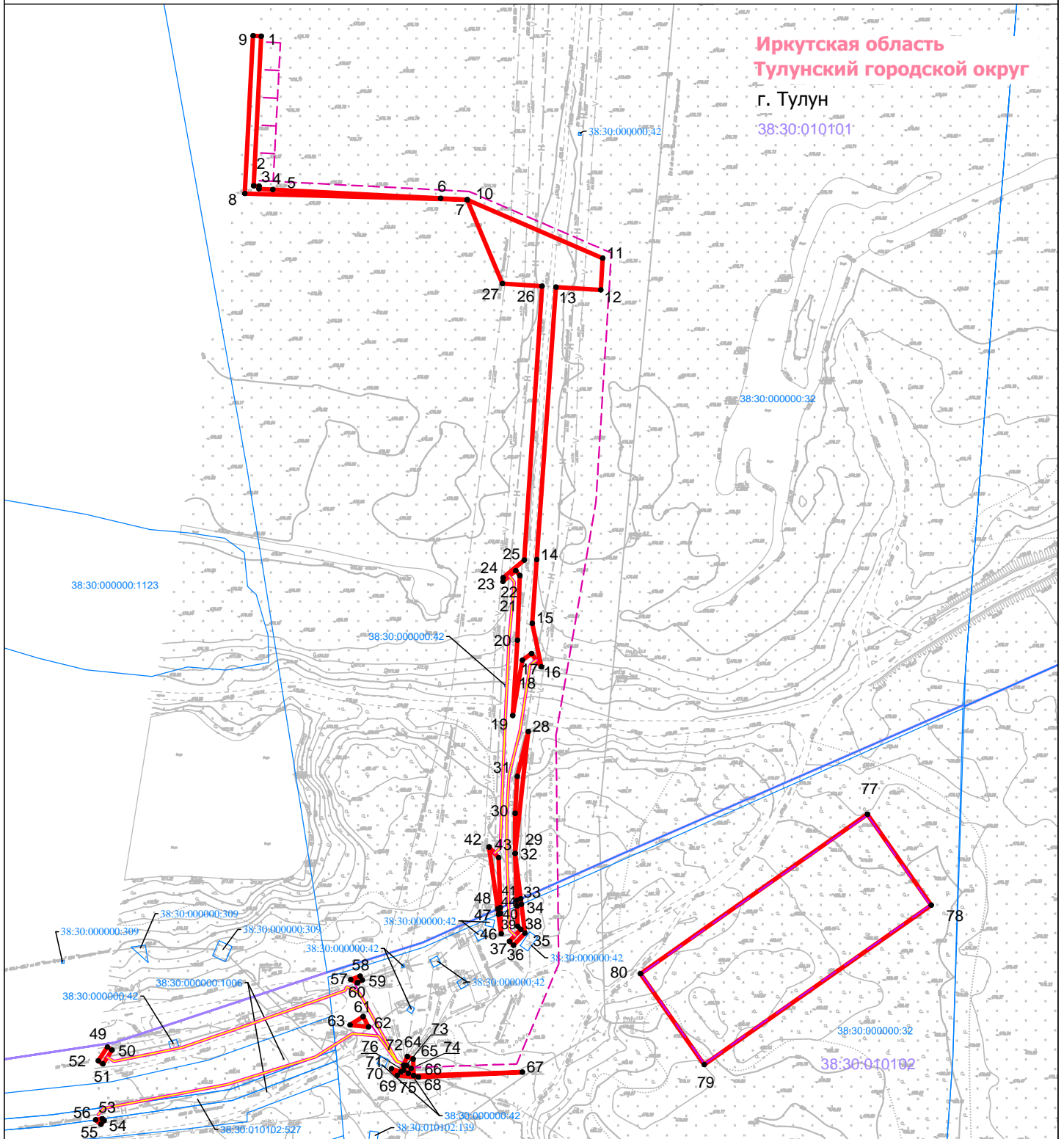
- граница городского округа
- граница сельского поселения
- граница населенного пункта
- проектные границы публичного сервитута для складирования строительных и иных материалов, возведения некапитальных строений, сооружений (включая ограждения, бытовки, навесы) и (или) размещение строительной техники, которые необходимы для обеспечения строительства объекта трубопроводного транспорта федерального значения «Электрохимзащита МН «Омск-Иркутск», «Красноярск-Иркутск». УКЗ 493 км, 508,3 км, 601,8 км, 711 км, 774 км, 796 км, 863 км. ИРНУ. Строительство.»



Схема расположения границ публичного сервитута
для складирования строительных и иных материалов, возведения некапитальных строений, сооружений (включая ограждения, бытовки, навесы) и (или) размещение строительной техники, которые необходимы для обеспечения строительства объекта трубопроводного транспорта федерального значения «Электрохимзащита МН «Омск-Иркутск», «Красноярск-Иркутск».
УКЗ 493 км, 508,3 км, 601,8 км, 711 км, 774 км, 796 км, 863 км. ИРНУ. Строительство.»

М 1:2000

Лист 2 из 2



Условные обозначения:

- граница городского округа
- граница сельского поселения
- граница населенного пункта
- проектные границы публичного сервитута для складирования строительных и иных материалов, возведения некапитальных строений, сооружений (включая ограждения, бытовки, навесы) и (или) размещение строительной техники, которые необходимы для обеспечения строительства объекта трубопроводного транспорта федерального значения «Электрохимзащита МН «Омск-Иркутск», «Красноярск-Иркутск». УКЗ 493 км, 508,3 км, 601,8 км, 711 км, 774 км, 796 км, 863 км. ИРНУ. Строительство.»
- 5 характерная точка границы публичного сервитута, её номер
- 38:30:010101 граница и номер кадастрового квартала
- 38:30:000000:32 граница земельного участка, в отношении которого испрашивается публичный сервитут, его кадастровый номер

Проектное местоположение инженерных сооружений:

- линейное сооружение (кабель силовой)
- линейное сооружение (кабель ЭХЗ)
- площадочное сооружение (площадка складирования материалов)