



ОГУЗП ОБЛКОММУНЭНЕРГО

ОБЛАСТНОЕ ГОСУДАРСТВЕННОЕ УНИТАРНОЕ ЭНЕРГЕТИЧЕСКОЕ ПРЕДПРИЯТИЕ
«ЭЛЕКТРОСЕТЕВАЯ КОМПАНИЯ ПО ЭКСПЛУАТАЦИИ ЭЛЕКТРИЧЕСКИХ СЕТЕЙ
«ОБЛКОММУНЭНЕРГО»

Тулунское Производственное Подразделение

665268, Иркутская область, г. Тулун,
ул. Ленина, д.100, тел. (39530) 4-07-41
tulun-office@oblkomenenergo.ru, www.oblkomenenergo.ru
ОКПО 03268281, ОГРН 1023801542412, ИНН 3800000252, КПП 381302001

04.10.2024 № 766/ТМ
на № _____ от _____

Мэру городского округа
МО «город Тулун»

М.И. Гильдебрант

665268, Иркутская область,
г. Тулун, ул. Ленина, д. 99

Уважаемый Михаил Иванович!

Направляю в Ваш адрес ходатайство об установлении публичного сервитута в отношении земельного участка по адресу: по адресу: г. Тулун, ул. Гидролизная, 12е/1. Договор ТПП-24/ФЛ-169.

В связи с вступлением в силу Приказа Росреестра №П/0554 от 25.11.2023 г. сведения о границе публичного сервитута в форме электронного документа (XML) прилагаются к ходатайству об установлении публичного сервитута и дальнейшей доработки не требуют.

Приложения в электронном виде направлены также на электронную почту Управления по муниципальному имуществу и земельным отношениям: kumi@tulunadm.ru

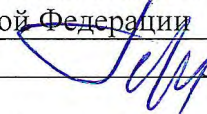
Приложение: ходатайство об установлении публичного сервитута

Начальник Тулунского ПП

А.Н. Геряев

Исп. С.Б.Пралич
8(39530)40509

Ходатайство об установлении публичного сервитута	
1	<u>Администрация городского округа муниципального образования «город Тулун»</u> (наименование органа, принимающего решение об установлении публичного сервитута)
2	Сведения о лице, представившем ходатайство об установлении публичного сервитута (далее - заявитель):
2.1	Полное наименование Областное государственное унитарное энергетическое предприятие «Электросетевая компания по эксплуатации электрических сетей «Облкоммунэнерго»
2.2	Сокращенное наименование ОГУЭП «Облкоммунэнерго»
2.3	Организационно-правовая форма государственное предприятие
2.4	Почтовый адрес (индекс, субъект Российской Федерации, населенный пункт, улица, дом) 665268, Иркутская область, г. Тулун, ул. Ленина, 100, Тулунское производственное подразделение ОГУЭП «Облкоммунэнерго»
2.5	Фактический адрес (индекс, субъект Российской Федерации, населенный пункт, улица, дом) ОГУЭП «Облкоммунэнерго» 664075, г. Иркутск, ул. Ширямова, 54 Тулунское производственное подразделение ОГУЭП «Облкоммунэнерго» 665268, Иркутская область, г. Тулун, ул. Ленина, 100
2.6	Адрес электронной почты tulun-office@oblkomenergo.ru
2.7	ОГРН 1023801542412
2.8	ИНН 381101001
3	Сведения о представителе заявителя:
3.1	Фамилия Имя Отчество (при наличии) Геряев Анатолий Николаевич
3.2	Адрес электронной почты tulun-office@oblkomenergo.ru
3.3	Телефон 8-395-30-4-07-52
3.4	Наименование и реквизиты документа, подтверждающего полномочия представителя заявителя доверенность № 101 от 01.04.2024г.
4	Руководствуясь ст. 39.37-39.41 Земельного кодекса Российской Федерации прошу установить публичный сервитут в отношении земельного участка под строительство объекта электросетевого хозяйства ВЛИ-0,4кВ по адресу: г. Тулун, ул. Гидролизная, 12е/1. Договор ТПП-24/ФЛ-169.
5	Испрашиваемый срок публичного сервитута: 49 лет
6	Срок, в течение которого в соответствии с расчетом заявителя использование земельного участка (его части) и (или) расположенного на нем объекта недвижимости в соответствии с их разрешенным использованием будет в соответствии с подпунктом 4 пункта 1 статьи 39.41 Земельного кодекса Российской Федерации невозможно или существенно затруднено (при возникновении таких обстоятельств): 49 лет
7	Обоснование необходимости установления публичного сервитута: Публичный сервитут необходим под строительство объекта электросетевого хозяйства ВЛИ-0,4 кВ по адресу: г. Тулун, ул. Гидролизная, 12е/1. Договор ТПП-24/ФЛ-169. Трасса линейного объекта в административном отношении находится в муниципальном образовании - «город Тулун» Иркутской области. Линейный объект предназначен для осуществления технологического присоединения к электрическим сетям энергопринимающих устройств граждан-потребителей электрической энергии г. Тулун. На основании исчерпывающего перечня процедур в сфере строительства объектов

	электросетевого хозяйства с уровнем напряжения ниже 35 кВ, утвержденном Постановлением Правительства РФ от 27.12.2016 № 1504, отображение таких объектов в документах территориального планирования не требуется.	
8	Сведения о правообладателе инженерного сооружения, которое переносится в связи с изъятием земельного участка для государственных или муниципальных нужд в случае, если заявитель не является собственником указанного инженерного сооружения (в данном случае указываются сведения в объеме, предусмотренном пунктом 2 настоящей Формы) (заполняется в случае, если ходатайство об установлении публичного сервитута подается с целью установления сервитута в целях реконструкции инженерного сооружения, которое переносится в связи с изъятием такого земельного участка для государственных или муниципальных нужд)	
9	Кадастровые номера земельных участков (при их наличии), в отношении которых испрашивается публичный сервитут и границы которых внесены в Единый государственный реестр недвижимости	
10	Вид права, на котором инженерное сооружение принадлежит заявителю (если подано ходатайство об установлении публичного сервитута в целях реконструкции или эксплуатации инженерного сооружения) право хозяйственного ведения	
11	Сведения о способах представления результатов рассмотрения ходатайства: в виде электронного документа, который направляется уполномоченным органом заявителю посредством электронной почты	да
	в виде бумажного документа, который заявитель получает непосредственно при личном обращении или посредством почтового отправления	да
12	Документы, прилагаемые к ходатайству: 1) копия доверенности 2) сведения о границах публичного сервитута, включая графическое описание местоположения границ публичного сервитута и перечень координат характерных точек этих границ в системе координат, установленных для ведения Единого государственного реестра недвижимости 3) Каталог координат 4) Схема расположения границ публичного сервитута файлы xml, csv направлены на электронную почту: umi-tulun-mer@yandex.ru . Тел. кадастрового инженера по вопросу XML –пакета 89500882189, Налетов Иван Петрович naletov@oblkomenergo.ru	
13	Подтверждаю согласие на обработку персональных данных (сбор, систематизацию, накопление, хранение, уточнение (обновление, изменение), использование, распространение (в том числе передачу), обезличивание, блокирование, уничтожение персональных данных, а также иных действий, необходимых для обработки персональных данных в соответствии с законодательством Российской Федерации), в том числе в автоматизированном режиме	
14	Подтверждаю, что сведения, указанные в настоящем ходатайстве, на дату представления ходатайства достоверны; документы (копии документов) и содержащиеся в них сведения соответствуют требованиям, установленным статьей 39.41 Земельного кодекса Российской Федерации	
15	Подпись: 	Дата:
	(подпись) Герьев А.Н. (инициалы, фамилия)	"04" 10. 2024 г.

Графическое описание местоположения границ публичного сервитута

Публичный сервитут

(наименование объекта, местоположение границ которого описано (далее - объект))

Раздел 1

Сведения об объекте

№ п/п	Характеристики объекта	Описание характеристик
1	2	3
1.	Местоположение объекта	Иркутская область, город Тулун
2.	Площадь объекта +/- величина погрешности определения площади (Р +/- Дельта Р)	9 +/- 1 м ²
3.	Иные характеристики объекта	<p>Площадь испрашиваемого публичного сервитута в границах населенного пункта г.Тулун, в отношении неразграниченных земель, расположенных в кадастровом квартале 38:30:012001, 9 кв. м.</p> <p>Срок публичного сервитута 49 лет. Обладатель публичного сервитута: Областное государственное унитарное энергетическое предприятие «Электросетевая компания по эксплуатации электрических сетей «Облкоммунэнерго» (ОГУЭП «Облкоммунэнерго»), ИНН:3800000252, ОГРН:1023801542412. Почтовый адрес:664009, г.Иркутск, ул.Ширямова, 54, а/я52, адрес электронной почты: info@oblkomenergo.ru.</p>

Раздел 2

Сведения о местоположении границ объекта

1. Система координат МСК-38, зона 2

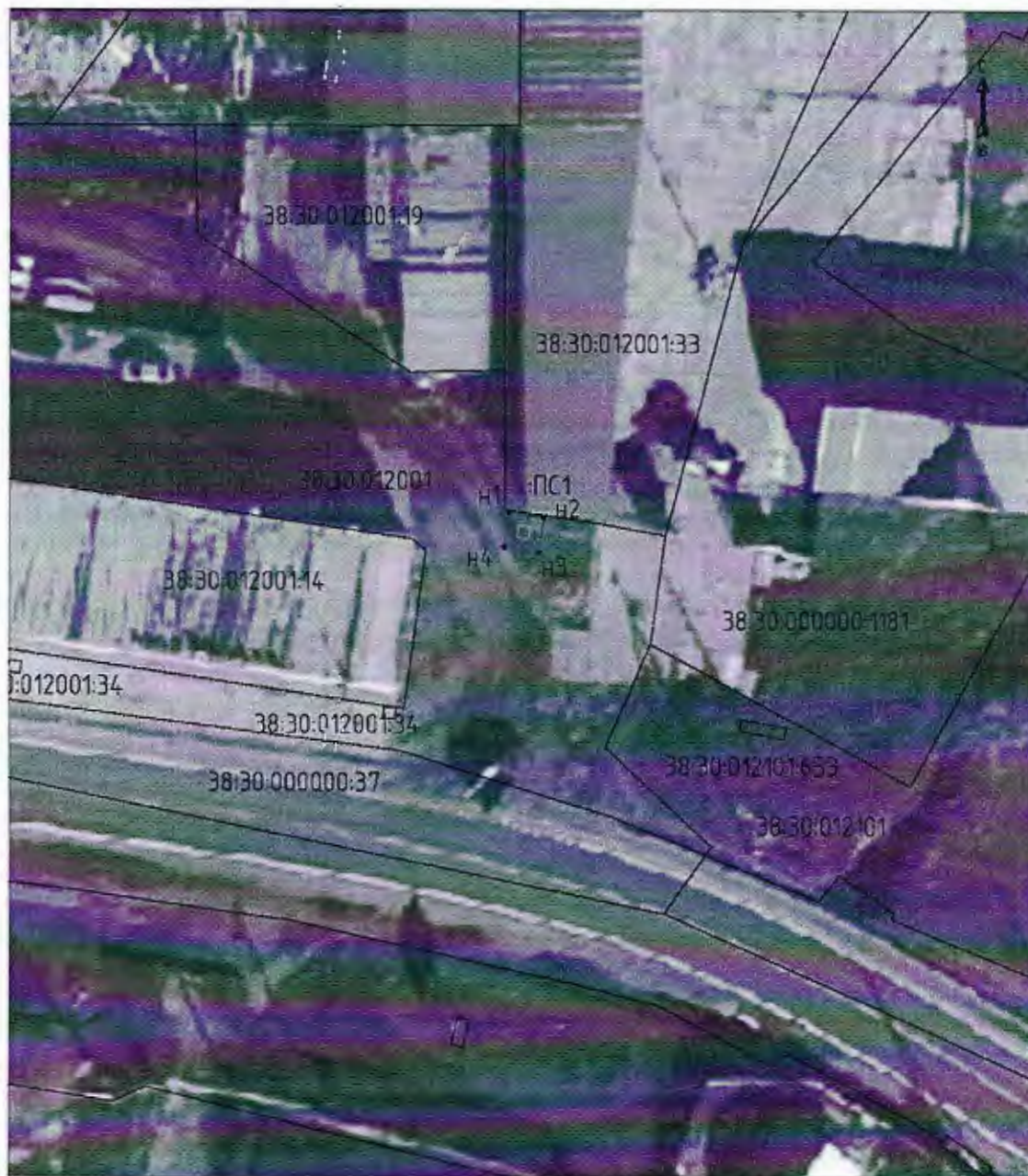
2. Сведения о характерных точках границ объекта

Обозначение характерных точек границ	Координаты, м		Метод определения координат характерной точки	Средняя квадратическая погрешность положения характерной точки (Mt), м	Описание обозначения точки на местности (при наличии)
	X	Y			
1	2	3	4	5	6
1	635127.54	2287190.83	Аналитический метод	0.1	-
2	635127.12	2287193.80	Аналитический метод	0.1	-
3	635124.15	2287193.38	Аналитический метод	0.1	-
4	635124.57	2287190.41	Аналитический метод	0.1	-
1	635127.54	2287190.83	Аналитический метод	0.1	-

3. Сведения о характерных точках части (частей) границы объекта

Обозначение характерных точек части границы	Координаты, м		Метод определения координат характерной точки	Средняя квадратическая погрешность положения характерной точки (Mt), м	Описание обозначения точки на местности (при наличии)
	X	Y			
1	2	3	4	5	6
-	-	-	-	-	-

СХЕМА РАСПОЛОЖЕНИЯ ГРАНИЦ ПУБЛИЧНОГО СЕРВИТУТА



Масштаб 1:500

Условные обозначения:

:ПС1

- обозначение устанавливаемого публичного сервитута

—

- образуемая граница публичного сервитута

—

- планируемое размещение сооружения, объект электросетевого хозяйства

—

- существующая часть границы, имеющиеся в ЕГРН, сведения о которой достаточны для определения ее местоположения

• н1

- обозначение характерной точки образуемой границы публичного сервитута

СХЕМА РАСПОЛОЖЕНИЯ ГРАНИЦ ПУБЛИЧНОГО СЕРВИТУТА



Масштаб 1:500

Условные обозначения:

:ПС1

- обозначение устанавливаемого публичного сервитута

—

- образуемая граница публичного сервитута

—

- планируемое размещение сооружения, объект электросетевого хозяйства

—

- существующая часть границы, имеющиеся в ЕГРН, сведения о которой достаточны для определения ее местоположения

• н1

- обозначение характерной точки образуемой границы публичного сервитута