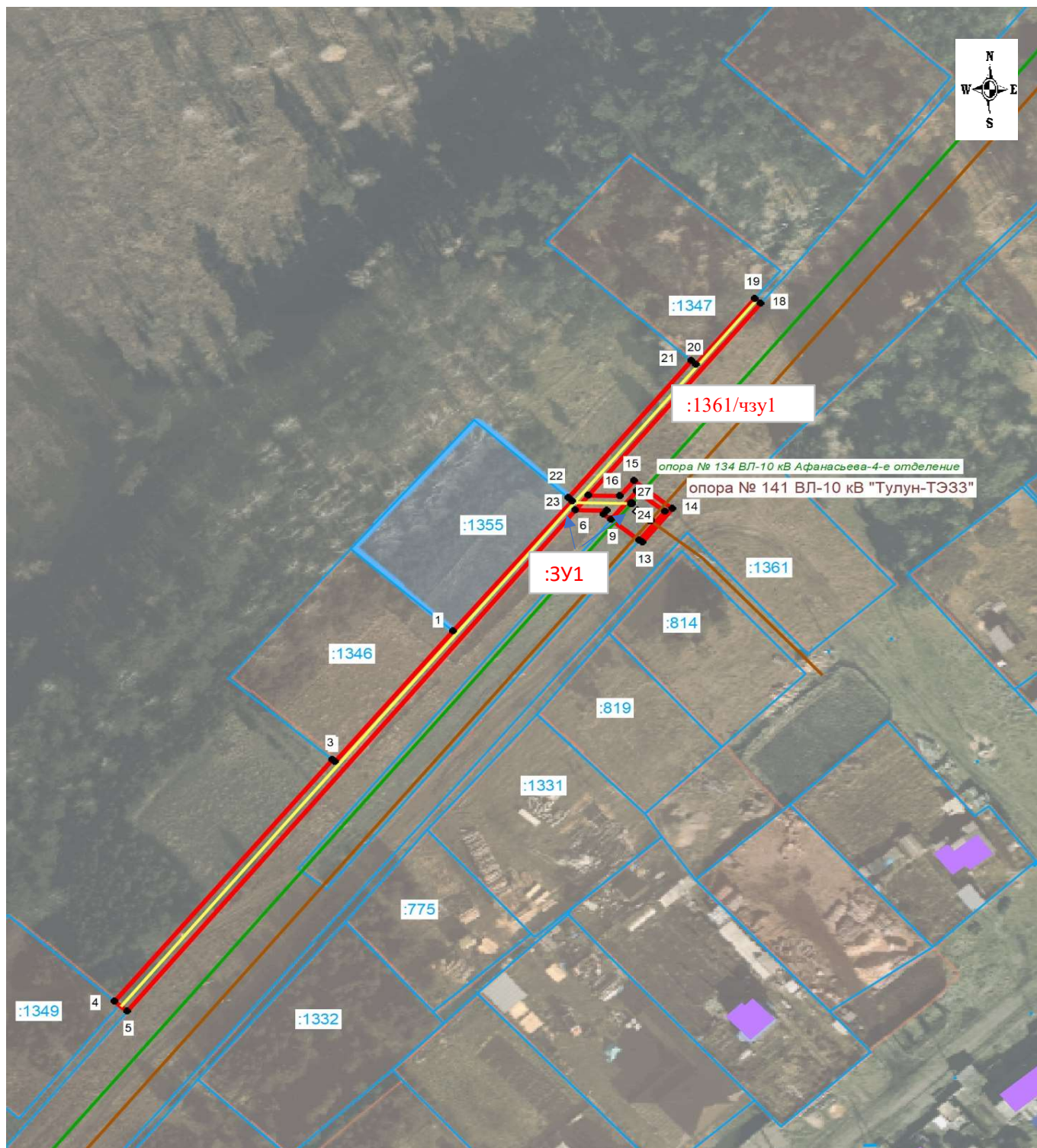


Описание границ публичного сервитута		
Условный номер земельного участка: 38:30:010702:3У1		
Местоположение: Российская Федерация, Иркутская область, город Тулун		
Площадь публичного сервитута: 849 кв. м.		
Система координат: МСК-38, зона 2		
Метод определения координат: картометрический		
Средняя квадратическая погрешность положения характерных точек ( $M_t$ ): 0.10 м		
Обозначение характерных точек границ	Координаты, м	
	X	Y
1 контур		
6	640354.75	2287826.92
17	640358.69	2287830.09
18	640410.32	2287871.71
19	640411.53	2287870.31
20	640393.86	2287856.02
21	640394.87	2287854.92
22	640358.12	2287825.16
23	640357.23	2287826.12
1	640322.21	2287797.3
2	640287.2	2287768.75
3	640287.76	2287768.1
4	640222.76	2287715.39
5	640220.12	2287718.38
6	640354.75	2287826.92
2 контур		
10	640359.87	2287841.74
9	640352.18	2287835.52
12	640346.65	2287842.4
11	640354.34	2287848.59
10	640359.87	2287841.74
24	640356.61	2287840.39
25	640356.61	2287840.65
26	640356.35	2287840.65
27	640356.35	2287840.39
24	640356.61	2287840.39
28	640352.04	2287844.93
29	640352.05	2287845.2
30	640351.8	2287845.21
31	640351.79	2287844.93
28	640352.04	2287844.93
Условный номер земельного участка: 38:30:010702:1361		
Местоположение: Российская Федерация, Иркутская область, г. Тулун, ул. Северная		
Площадь публичного сервитута: 83 кв. м.		
Система координат: МСК-38, зона 2		
Метод определения координат: картометрический		
Средняя квадратическая погрешность положения характерных точек ( $M_t$ ): 0.10 м		
Обозначение характерных точек границ	Координаты, м	
	X	Y

6	640354.75	2287826.92
7	640354.61	2287834.54
8	640353.61	2287833.74
9	640352.18	2287835.52
10	640359.87	2287841.74
11	640354.34	2287848.59
12	640346.65	2287842.4
13	640346.09	2287843.1
14	640355.14	2287850.4
15	640362.69	2287841.07
16	640358.54	2287837.72
17	640358.69	2287830.09
6	640354.75	2287826.92

# Схема границ публичного сервитута на кадастровом плане территории



## Условные обозначения:

- :3У1 - условный номер устанавливаемого публичного сервитута
- - граница устанавливаемого публичного сервитута
- - граница кадастрового квартала
- 38:35:010211 - номер кадастрового квартала
- - граница у земельного участка, сведения о котором содержатся в ЕГРН
- <sup>1</sup> - номер характерных точек границ публичного сервитута
- :28 - кадастровый номер земельного участка
- - проектируемая линия ВЛ-0.4 кВ