

Александр Ф.Т.
Владимир Зорский

И.о. мэра города Тулуна
Т.Б. Якубова
от представителя АО «ИДСК»
по доверенности от 07.12.2023 г. серия 38 АА № 4168279
М.А. Драгунов

1	Администрация города Тулуна (наименование органа, принимающего решение об установлении публичного сервитута) Сведения о лице, представляющем ходатайство об установлении публичного сервитута (далее - заявитель):	Акционерное общество «Иркутская электросетевая компания» (АО «ИЭСКО»)
2.1	Полное наименование	Акционерное общество
2.2	Сокращенное наименование (при наличии)	(АО «ИЭСКО»)
2.3	Организационно-правовая форма	Акционерное общество
2.4	Почтовый адрес (индекс, субъект Российской Федерации, населенный пункт, улица, дом)	664033, г. Иркутск, ул. Гермогитона, 257
2.5	Адрес электронной почты	ves@ves-irkutskenergo.ru
2.6	ОГРН	017111093850013762
2.7	ИНН	ИНН 3812122706
3	Сведения о представителе заявителя:	
3.1	Фамилия Имя Отчество (при наличии)	Драгунов Марина Александровна
3.2	Адрес электронной почты (при наличии)	dragnmka@ves-irkutsk.ru
3.3	Телефон	8 (3952) 795511 факс. 56266
3.4	Наименование и реквизиты документа, подтверждающего полномочия представителя заявителя	Доверенность от 07.12.2023 г. серия 38 АА № 4168279
4	Продол установить публичный сервитут общей площадью 2208 кв.м., в отношении: - участка негосударственного публичного сервитута на земельном участке с кадастровым номером 38:30:000000:990 - 1896 м2 - участка негосударственного публичного сервитута на земельном участке с кадастровым номером 38:30:000000:974 - 58 м2 - участка негосударственного публичного сервитута на земельном участке с кадастровым номером 38:30:000000:321 - 254 м2	

Российской Федерации или статьями 3.6, 3.9 Федерального закона от 25 октября 2001 г. N 137-ФЗ "О введении в действие Земельного кодекса Российской Федерации"; и/или эксплуатация объектов электросетевого хозяйства, если указанные объекты являются объектами федерального, регионального или местного значения, либо необходимыми для организации электроснабжения населения, подполнения (технологического присоединения) к сетям нежелезнодорожного обеспечения.

8
Исходящий срок публичного сервитута - 49 лет
Срок, в течение которого использование земельного участка (его части) и (или) расположенного на нем объекта недвижимости в соответствии с их разрешенным использованием будет в соответствии с подпунктом 4 пункта 1 статьи 39.41 Земельного кодекса Российской Федерации невозможно или существенно затруднено в связи с осуществлением деятельности, для обеспечения которой устанавливается публичный сервитут (при возникновении таких обстоятельств) - 3 месяца.

6
Обоснование необходимости установления публичного сервитута:
1. Договор № 340/22-ЭЭС от 19.07.2022 г. об осуществлении технологического присоединения к электросетевой сети. Сторонами договора являются АО «ИЭСКО», ОГКУ «ИЭД» как заказчик Иркутской области, срок исполнения мероприятия по технологическому присоединению составляет 1 год, договор действует до исполнения обязательств.

7
2. Определение трамва публичного сервитута выполнялось в соответствии с требованиями об определении размеров земельных участков для размещения воздушных линий электропередачи и опор линий связи, обслуживающих электросетевую сеть, согласно постановлению от 11 августа 2002г. № 486 «Об утверждении правил определения размеров земельных участков для размещения воздушных линий электропередачи и опор линий связи, обслуживающих электросетевую сеть».

3. Местоположение публичного сервитута обусловлено возможностью размещения объекта электросетевого хозяйства с учетом особенностей его региональной эксплуатации, выбора места линии электропередачи для экономии подтопления электротранспорта заявителей с учетом расположения существующих сетей.

4. Пользование ЗУ будет осуществляться на условиях, наименее обременительных для использования земельного участка в соответствии с его разрешенным использованием.

5. В соответствии с пунктом 3 статьи 39.41 ЗК РФ сообщаем, что началом трассы является ближайший существующий объект электросетевого хозяйства АО «ИЭСКО», трасса следует по кратчайшему пути до участка заявителя. Выбор места размещения объекта обусловлен кратчайшим путем до участка заявителя, расположением существующих сетей электроснабжения, экономической целесообразностью. Иной вариант размещения участка объекта отсутствует.

8
Сведения о правообладателе негосударственного сервитута, которое переносится в связи с принятием земельного участка для государственных или муниципальных нужд, а также о правообладателе земельного участка для государственных или муниципальных нужд, а также о правообладателе земельного участка, расположенного в границах земельного участка, капитальный ремонт участка (инженер) осуществляются в связи с планируемыми строительством, реконструкцией, капитальным ремонтом объектов капитального строительства, в случае, если заявитель не является правообладателем указанного негосударственного сервитута (в данном случае указывается сведения в объеме, предусмотренном статьей 2 настоящей формы) (заполняется в случае, если ходатайство об установлении публичного сервитута подается с целью установления публичного сервитута в целях реконструкции негосударственного сервитута, являющегося линейным объектом, реконструкция которого осуществляется в связи с изъятием такой земельной участка для государственных или муниципальных нужд, а также с целью ходатайство об установлении публичного

№ 80-07-2024
г. Тулуна
И.о. мэра
Александр Ф.Т.

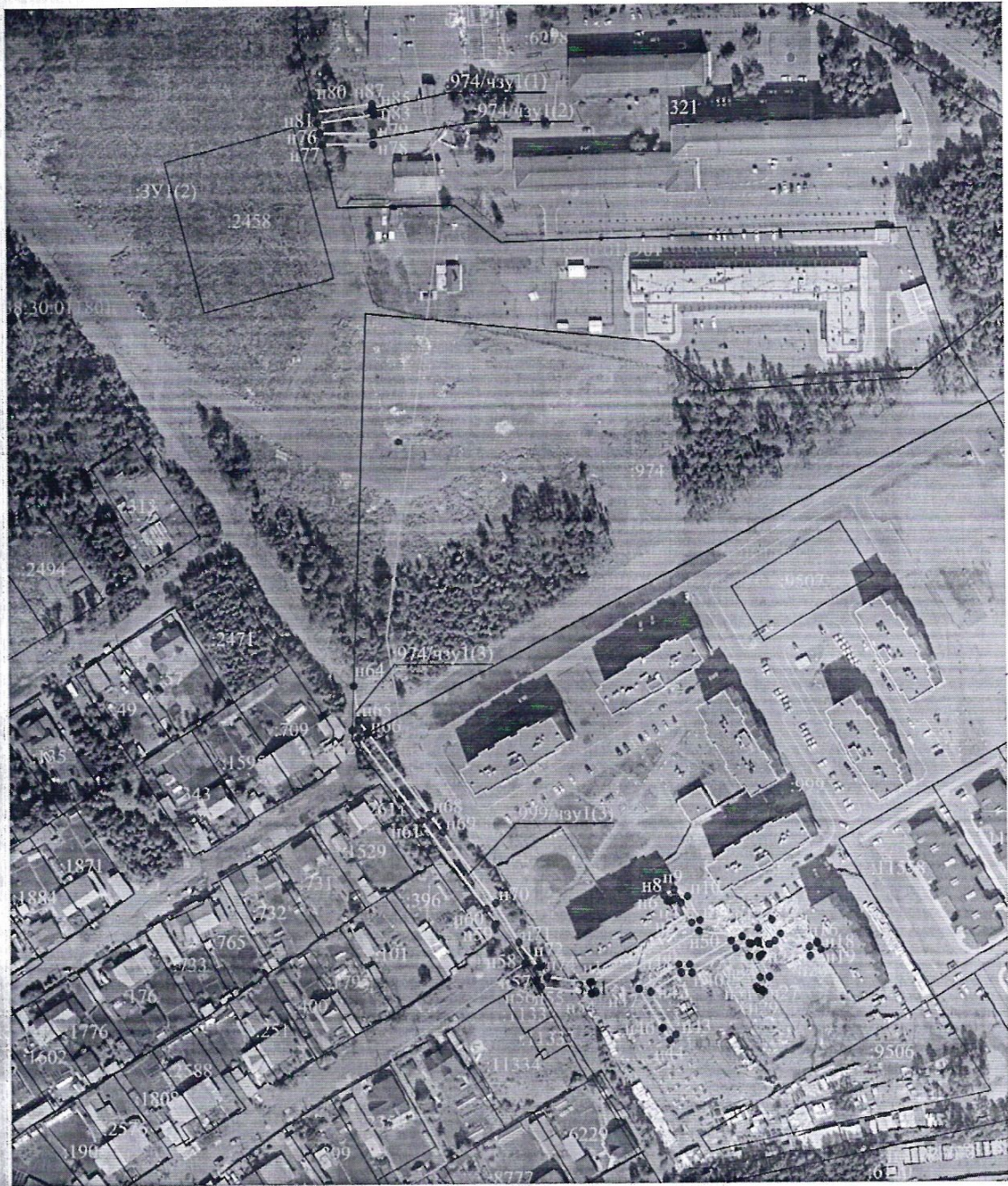
9	<p>сервисную площадку с целью установления глубинного сервисного и неглубинного сервисного оборудования, выявления объектов реконструкции, капитального ремонта его объектов (частей).</p> <p>Какие границы номера земельных участков (при их наличии), в отношении которых надо ходатайство об установлении глубинного сервисного адреса или иное описание местоположения таких земельных участков</p> <p>Право, на котором нижеперечисленное оборудование принадлежит заявителю (если надо) ходатайство об установлении глубинного сервисного оборудования, реконструкция для капитального ремонта или эксплуатации указанного инженерного оборудования, реконструкция для капитального ремонта участка (частей) инженерного оборудования, выявляются линейным объектом) -</p>	<p>38:30:000000:990, 38:30:0000000:974, 38:30:0000000:321</p>
10	<p>Сведения о способах предоставления результатов рассмотрения ходатайства: в виде электронного документа, который направляется уведомительным образом заявителю по адресу электронной почты</p> <p>в виде бумажного документа, который заявитель получает непосредственно при личном обращении или посредством почтового отправления</p> <p>Документы, прилагаемые к ходатайству:</p>	<p>ДА</p> <p>ДА</p>
11	<p>1. Схема границ глубинного сервисного</p> <p>2. Координаты (М:Т):</p> <p>3. Копия доверенности от 07.12.2023 г. серия 38 АА № 4168279;</p> <p>4. Договор № 340/22-ЗЭС от 19.07.2022 г.</p>	<p>ДА</p>
12	<p>Подтверждаю согласие на обработку персональных данных (сбор, систематизацию, накопление, хранение, уточнение (обновление, изменение), использование, распространение (в том числе передачу), обезличивание, блокирование, удаление и уничтожение персональных данных, а также иных действий, необходимых для обработки персональных данных в соответствии с законодательством Российской Федерации), в том числе в автоматизированном режиме - ДА</p> <p>Подтверждаю, что сведения, указанные в настоящем ходатайстве, на дату предоставления ходатайства достоверны; документы (копия документа) и соответствующие в них сведения соответствуют требованиям, установленным статьей 39.41 Земельного кодекса Российской Федерации - ДА</p>	<p>ДА</p>
13	<p>Подпись: _____</p> <p>Инициалы, фамилия</p>	<p>Дата: 30.07.2024</p>
14	<p>Подпись: _____</p> <p>Инициалы, фамилия</p>	<p>Дата: 30.07.2024</p>
15	<p>Подпись: _____</p> <p>Инициалы, фамилия</p>	<p>Дата: 30.07.2024</p>

СХЕМА РАСПОЛОЖЕНИЯ ГРАНИЦ ПУБЛИЧНОГО СЕРВИТУТА		
Площадь испрашиваемого публичного сервитута 2208 м2, в том числе:		
Площадь испрашиваемого публичного сервитута на земельном участке с кадастровым номером 38:30:000000:990 – 1896 м2		
Площадь испрашиваемого публичного сервитута на земельном участке с кадастровым номером 38:30:000000:974– 58 м2		
Площадь испрашиваемого публичного сервитута на земельном участке с кадастровым номером 38:30:000000:321– 254 м2		
Обозначение характерных точек границы	Координаты, м	
	X	Y
1	2	3
Контур 1		
н1	634488.39	2285959.11
н2	634488.26	2285984.00
н3	634483.26	2285984.00
н4	634483.37	2285960.31
н1	634488.39	2285959.11
Контур 2		
н5	634498.03	2285956.81
н6	634501.52	2285983.55
н7	634499.58	2285983.80
н8	634499.62	2285983.74
н9	634498.70	2285983.07
н10	634497.95	2285984.01
н11	634496.56	2285984.20
н12	634493.16	2285957.97
н5	634498.03	2285956.81
Контур 3		
н13	634230.87	2285973.43
н14	634214.89	2285975.63
н15	634209.23	2285979.74
н16	634209.08	2285979.85
н17	634170.26	2286008.06
н18	634162.08	2286013.97
н19	634128.61	2286038.13
н20	634110.16	2286048.53
н21	634098.65	2286057.38
н22	634098.58	2286058.57
н23	634093.94	2286061.51
н24	634091.44	2286081.50
н25	634091.58	2286081.98
н26	634118.86	2286128.68
н27	634128.25	2286123.87
н28	634129.91	2286120.57

н29	634128.82	2286118.62
н30	634129.57	2286118.17
н31	634129.05	2286117.27
н32	634131.79	2286115.73
н33	634134.43	2286120.47
н34	634131.23	2286126.83
н35	634120.02	2286132.59
н36	634116.18	2286159.60
н37	634120.04	2286166.08
н38	634113.54	2286169.95
н39	634107.49	2286183.48
н40	634109.63	2286186.90
н41	634109.15	2286187.19
н42	634109.05	2286187.04
н43	634106.06	2286188.74
н44	634102.96	2286183.78
н45	634110.31	2286167.38
н46	634108.66	2286164.62
н47	634103.88	2286161.43
н48	634103.29	2286160.44
н49	634102.70	2286160.05
н50	634093.45	2286164.64
н51	634086.84	2286162.11
н52	634087.19	2286161.21
н53	634087.30	2286161.14
н54	634087.25	2286161.05
н55	634087.95	2286159.24
н56	634088.96	2286158.64
н57	634093.25	2286160.28
н58	634102.98	2286155.43
н59	634109.36	2286159.68
н60	634110.07	2286159.27
н61	634109.05	2286156.39
н62	634109.20	2286155.32
н63	634107.03	2286149.20
н64	634095.47	2286128.69
н65	634095.56	2286123.68
н66	634086.95	2286109.41
н67	634067.16	2286120.98
н68	634064.64	2286118.25
н69	634070.29	2286114.89
н70	634070.13	2286114.61
н71	634088.33	2286103.97
н72	634099.58	2286122.60
н73	634099.49	2286127.67
н74	634110.39	2286147.01
н75	634112.20	2286152.08
н76	634115.04	2286132.06
н77	634086.96	2286083.98
н78	634086.34	2286081.92

н79	634089.28	2286058.55
н80	634092.45	2286056.53
н81	634092.32	2286056.24
н82	634100.40	2286051.35
н83	634118.68	2286037.99
н84	634125.91	2286033.91
н85	634167.32	2286004.02
н86	634206.71	2285975.40
н87	634210.48	2285972.68
н13	634230.87	2285973.43

Система координат МСК-38, зона 2	
Площадь, кв.м.	Цель установления публичного сервитута
2208	Для эксплуатации объекта электросетевого хозяйства "Строительство ВЛ-6 кВ Сосновый бор - Больничный комплекс IV, V этапы", необходимого для подключения (технологического присоединения) к сетям инженерно-технического обеспечения



Масштаб 1:2500

Система координат: МСК-38, зона-2; кадастровый квартал - 38:30:011801; 38:30:011901

Условные обозначения:

- n1 - характерная точка границы, сведения о которой позволяют однозначно определить её на местности
- - часть границы публичного сервитута
- - часть границы, сведения ЕГРН о которой позволяют однозначно определить ее положение на местности
- - граница кадастрового деления
- 999/чз(3) - обозначение части земельного участка
- 38:30:011801 - обозначение кадастрового квартала