



14 июля 2023 г. № 935

**РОССИЙСКАЯ ФЕДЕРАЦИЯ
ИРКУТСКАЯ ОБЛАСТЬ
МУНИЦИПАЛЬНОЕ ОБРАЗОВАНИЕ – «ГОРОД ТУЛУН»
АДМИНИСТРАЦИЯ ГОРОДСКОГО ОКРУГА
ПОСТАНОВЛЕНИЕ**

ОБ УСТАНОВЛЕНИИ ПУБЛИЧНОГО СЕРВИТУТА

На основании ходатайства Областного государственного унитарного энергетического предприятия «Электросетевая компания по эксплуатации электрических сетей «Облкоммунэнерго» (ОГРН 1023801542412, ИНН 381101001) (далее – Владелец публичного сервитута) об установлении публичного сервитута от 10 мая 2023 года в отношении земельных участков, руководствуясь статьями 5, 23, 39.37 Земельного кодекса Российской Федерации, статьей 16 Федерального закона от 06.10.2003 № 131-ФЗ «Об общих принципах организации местного самоуправления в Российской Федерации», статьями 28, 42 Устава муниципального образования – «город Тулун», администрация городского округа

ПОСТАНОВЛЯЕТ:

1. Установить публичный сервитут в отношении земельного участка с кадастровым номером 38:30:011102:364, площадью 355,00 кв.м., для эксплуатации объекта электросетевого хозяйства: Электросетевого комплекса Тулун-1, согласно схеме расположения границ публичного сервитута, на срок 49 лет.

2. Утвердить расчет платы за публичный сервитут в отношении земельных участков, согласно схеме расположения границ публичного сервитута (Приложение № 1).

3. Утвердить границы публичного сервитута согласно схеме расположения границ публичного сервитута (Приложение № 2).

4. Комитету по управлению муниципальным имуществом администрации городского округа в течение 5 (пяти) рабочих дней со дня принятия настоящего постановления направить его копию с приложением:

1) в Управление Федеральной службы государственной регистрации, кадастра и картографии по Иркутской области;

2) владельцу публичного сервитута.

5. В течение 5 (пяти) рабочих дней со дня принятия настоящего постановления опубликовать его с приложениями в газете «Тулунский вестник» и разместить на официальном сайте администрации городского округа муниципального образования - «город Тулун».

6. Контроль за исполнением настоящего постановления возложить на председателя Комитета по управлению муниципальным имуществом администрации городского округа Наговицыну А.А.

Мэр города Тулуна



Ю.В.Карих

**Расчет платы за сервитут в отношении земельных участков,
согласно схемы расположения границ публичного сервитута,
из земель населенных пунктов, площадью 355,00 кв.м. на
территории муниципального образования «город Тулун».**

Плата за сервитут рассчитана в соответствии со ст. 39.46 Земельного кодекса РФ:

цель установления сервитута	для эксплуатации объекта электросетевого хозяйства: Электросетевого комплекса Тулун-1
месторасположение земельного участка	согласно схеме расположения границ публичного сервитута, из земель населенных пунктов, на территории муниципального образования «город Тулун»
площадь обременения земельного участка (сервитута) (кв.м.)	355 кв.м.
кадастровый номер земельного участка, обременяемого сервитутом	-
удельный показатель кадастровой стоимости (руб./кв.м)	323,86*
% ставка от кадастровой стоимости земельного участка	0,01**
коэффициент инфляции	-
Размер платы за публичный сервитут за 1 год	11,50***
размер платы за публичный сервитут за весь срок действия	563,50

*- в соответствии с результатами государственной кадастровой оценки земель населенных пунктов на территории Иркутской области, утвержденным постановлением Правительства Иркутской области от 25.11.2022 г. № 924 -пп;

** - в соответствии с пунктом 4 статьи 39.46 Земельного кодекса Российской Федерации;

*** - в соответствии с пунктом 5 статьи 39.46 Земельного кодекса Российской Федерации;

Указанный платеж вносится единовременным платежом не позднее шести месяцев со дня принятия решения об установлении публичного сервитута

Плата за сервитут производится «Обладателем сервитута» на следующие реквизиты: УФК по Иркутской области (МУ «Администрация городского округа муниципального образования – «город Тулун» Комитет по управлению муниципальным имуществом администрации городского округа)

ИНН 3816001999

КПП 381645002

ОКТМО 25732000

Единый казначейский счет 40102810145370000026

Казначейский счет 03100643000000013400

БИК 012520101ОТДЕЛЕНИЕ ИРКУТСК/УФК по Иркутской области г. Иркутск КБК
91011105012041000120

Исполнением обязательства по внесению платы за сервитут является ее
поступление на расчетный счет.

от «19» 07. 2023 г № 936

СХЕМА РАСПОЛОЖЕНИЯ ГРАНИЦ ПУБЛИЧНОГО СЕРВИТУТА

Система координат МСК-38, зона 2

Площадь публичного сервитута :355 м²

Площадь испрашиваемого публичного сервитута в отношении земельного участка с кадастровым номером 38:30:011102.364.355 кв. м.

Обозначение характерных точек границ	Координаты, м	
	X	Y
I	2	3
ПС1/1		
1	637790.01	2286548.40
2	637790.81	2286549.01
3	637790.20	2286549.80
4	637789.40	2286549.19
1	637790.01	2286548.40
ПС1/2		
5	637956.74	2286096.79
6	637957.46	2286097.49
7	637956.76	2286098.21
8	637956.04	2286097.51
5	637956.74	2286096.79
ПС1/3		
9	637824.46	2286616.89
10	637823.83	2286617.67
11	637823.05	2286617.04
12	637823.68	2286616.27
9	637824.46	2286616.89
ПС1/4		
13	637845.39	2286589.28
14	637846.20	2286589.86
15	637845.61	2286590.67
16	637844.80	2286590.08
13	637845.39	2286589.28
ПС1/5		
17	637817.54	2286569.59
18	637818.35	2286570.18
19	637817.76	2286570.99
20	637816.95	2286570.39
17	637817.54	2286569.59
ПС1/6		
21	637821.08	2286527.04
22	637821.90	2286526.47
23	637822.47	2286527.29
24	637821.65	2286527.86
21	637821.08	2286527.04
ПС1/7		
25	637893.94	2286518.69
26	637894.93	2286518.51
27	637895.10	2286519.50
28	637894.12	2286519.67
25	637893.94	2286518.69
ПС1/8		
29	637908.98	2286505.38
30	637909.73	2286504.71
31	637910.40	2286505.45
32	637909.65	2286506.12
29	637908.98	2286505.38
ПС1/9		
33	637840.92	2286527.05
34	637841.92	2286527.07
35	637841.89	2286528.07
36	637840.89	2286528.05
33	637840.92	2286527.05
ПС1/10		
37	637854.56	2286503.32

38	637855.34	2286502.69
39	637855.97	2286503.47
40	637855.19	2286504.10
37	637854.56	2286503.32
ПС1/11		
41	637882.76	2286477.72
42	637883.50	2286477.05
43	637884.17	2286477.79
44	637883.43	2286478.46
41	637882.76	2286477.72
ПС1/12		
45	637913.69	2286449.75
46	637914.42	2286449.07
47	637915.10	2286449.81
48	637914.36	2286450.49
45	637913.69	2286449.75
ПС1/13		
49	637900.01	2286442.72
50	637899.13	2286442.25
51	637899.60	2286441.37
52	637900.48	2286441.84
49	637900.01	2286442.72
ПС1/14		
53	637925.53	2286410.51
54	637924.81	2286409.82
55	637925.50	2286409.10
56	637926.22	2286409.79
53	637925.53	2286410.51
ПС1/15		
57	637939.55	2286425.65
58	637940.28	2286424.97
59	637940.96	2286425.71
60	637940.22	2286426.38
57	637939.55	2286425.65
ПС1/16		
61	637894.70	2286384.06
62	637893.94	2286383.41
63	637894.59	2286382.65
64	637895.35	2286383.30
61	637894.70	2286384.06
ПС1/17		
65	637862.57	2286356.45
66	637861.81	2286355.80
67	637862.46	2286355.04
68	637863.22	2286355.69
65	637862.57	2286356.45
ПС1/18		
69	637971.15	2286397.35
70	637971.89	2286396.68
71	637972.56	2286397.42
72	637971.82	2286398.09
69	637971.15	2286397.35
ПС1/19		
73	637993.69	2286406.42
74	637994.61	2286406.82
75	637994.21	2286407.73
76	637993.29	2286407.33
73	637993.69	2286406.42
ПС1/20		
77	637998.39	2286372.50
78	637999.13	2286371.83
79	637999.80	2286372.57
80	637999.06	2286373.24
77	637998.39	2286372.50
ПС1/21		
81	637974.46	2286352.27
82	637973.70	2286351.63
83	637974.35	2286350.86
84	637975.11	2286351.51
81	637974.46	2286352.27
ПС1/22		
85	637946.60	2286328.85
86	637945.83	2286328.21

87	637946.47	2286327.44
88	637947.24	2286328.08
85	637946.60	2286328.85
ПС1/23		
89	637918.88	2286306.01
90	637918.11	2286305.37
91	637918.75	2286304.61
92	637919.52	2286305.25
89	637918.88	2286306.01
ПС1/24		
93	637894.81	2286285.71
94	637894.03	2286285.08
95	637894.67	2286284.31
96	637895.44	2286284.94
93	637894.81	2286285.71
ПС1/25		
97	637868.35	2286264.68
98	637867.57	2286264.06
99	637868.19	2286263.28
100	637868.97	2286263.90
97	637868.35	2286264.68
ПС1/26		
101	638027.66	2286345.90
102	638028.39	2286345.22
103	638029.07	2286345.96
104	638028.33	2286346.64
101	638027.66	2286345.90
ПС1/27		
105	638055.67	2286320.29
106	638056.40	2286319.60
107	638057.08	2286320.33
108	638056.35	2286321.02
105	638055.67	2286320.29
ПС1/28		
109	638045.18	2286405.99
110	638044.66	2286405.14
111	638045.51	2286404.61
112	638046.03	2286405.46
109	638045.18	2286405.99
ПС1/29		
113	638070.54	2286446.65
114	638069.83	2286445.95
115	638070.54	2286445.24
116	638071.25	2286445.94
113	638070.54	2286446.65
ПС1/30		
117	638082.90	2286453.91
118	638083.68	2286453.29
119	638084.31	2286454.07
120	638083.53	2286454.69
117	638082.90	2286453.91
ПС1/31		
121	638158.14	2286413.54
122	638159.10	2286413.26
123	638159.38	2286414.21
124	638158.42	2286414.50
121	638158.14	2286413.54
ПС1/32		
125	638048.74	2286482.94
126	638049.52	2286482.31
127	638050.15	2286483.08
128	638049.38	2286483.71
125	638048.74	2286482.94
ПС1/33		
129	637983.56	2286541.41
130	637984.26	2286540.70
131	637984.97	2286541.40
132	637984.27	2286542.11
129	637983.56	2286541.41
ПС1/34		
133	637957.13	2286567.60
134	637957.83	2286566.88
135	637958.54	2286567.59

136	637957.84	2286568.30
133	637957.13	2286567.60
ПC1/35		
137	637924.43	2286601.37
138	637925.13	2286600.66
139	637925.85	2286601.37
140	637925.14	2286602.08
137	637924.43	2286601.37
ПC1/36		
141	637895.51	2286629.61
142	637896.51	2286629.56
143	637896.55	2286630.56
144	637895.55	2286630.60
141	637895.51	2286629.61
ПC1/37		
145	637867.80	2286606.23
146	637868.59	2286606.85
147	637867.97	2286607.63
148	637867.18	2286607.01
145	637867.80	2286606.23
ПC1/38		
149	637847.94	2286662.56
150	637846.98	2286662.84
151	637846.69	2286661.89
152	637847.65	2286661.60
149	637847.94	2286662.56
ПC1/39		
153	637839.34	2286288.59
154	637838.57	2286289.23
155	637837.94	2286288.46
156	637838.71	2286287.82
153	637839.34	2286288.59
ПC1/40		
157	638133.14	2286095.92
158	638132.50	2286095.16
159	638133.26	2286094.52
160	638133.90	2286095.28
157	638133.14	2286095.92
ПC1/41		
161	638042.94	2285983.41
162	638042.42	2285982.55
163	638043.28	2285982.03
164	638043.80	2285982.89
161	638042.94	2285983.41
ПC1/42		
165	638022.91	2285949.76
166	638022.39	2285948.90
167	638023.25	2285948.38
168	638023.77	2285949.24
165	638022.91	2285949.76
ПC1/43		
169	637984.74	2285888.60
170	637984.50	2285887.63
171	637985.48	2285887.39
172	637985.72	2285888.37
169	637984.74	2285888.60
ПC1/44		
173	637648.59	2286330.81
174	637648.15	2286331.71
175	637647.25	2286331.27
176	637647.69	2286330.37
173	637648.59	2286330.81
ПC1/45		
177	637664.61	2286295.19
178	637663.66	2286295.50
179	637663.35	2286294.55
180	637664.30	2286294.24
177	637664.61	2286295.19
ПC1/46		
181	637723.22	2286325.28
182	637724.11	2286325.73
183	637723.66	2286326.62
184	637722.77	2286326.17

181	637723.22	2286325.28
ПЦ1/47		
185	637748.06	2286337.83
186	637748.95	2286338.28
187	637748.50	2286339.17
188	637747.61	2286338.72
185	637748.06	2286337.83
ПЦ1/48		
189	637703.12	2286331.55
190	637703.43	2286332.50
191	637702.48	2286332.81
192	637702.17	2286331.86
189	637703.12	2286331.55
ПЦ1/49		
193	637746.93	2286385.43
194	637747.76	2286385.98
195	637747.21	2286386.81
196	637746.38	2286386.26
193	637746.93	2286385.43
ПЦ1/50		
197	637776.24	2286404.44
198	637777.08	2286404.98
199	637776.54	2286405.82
200	637775.70	2286405.28
197	637776.24	2286404.44
ПЦ1/51		
201	637806.52	2286424.15
202	637807.36	2286424.69
203	637806.82	2286425.53
204	637805.98	2286424.99
201	637806.52	2286424.15
ПЦ1/52		
205	637619.61	2286392.30
206	637619.89	2286393.26
207	637618.93	2286393.54
208	637618.65	2286392.58
205	637619.61	2286392.30
ПЦ1/53		
209	637652.96	2286415.02
210	637653.78	2286415.58
211	637653.22	2286416.40
212	637652.40	2286415.84
209	637652.96	2286415.02
ПЦ1/54		
213	637686.07	2286437.31
214	637686.78	2286438.02
215	637686.07	2286438.73
216	637685.36	2286438.02
213	637686.07	2286437.31
ПЦ1/55		
217	637704.90	2286464.95
218	637705.46	2286465.77
219	637704.64	2286466.33
220	637704.08	2286465.51
217	637704.90	2286464.95
ПЦ1/56		
221	637630.46	2286368.24
222	637630.04	2286369.15
223	637629.13	2286368.73
224	637629.55	2286367.82
221	637630.46	2286368.24
ПЦ1/57		
225	637716.51	2286174.41
226	637716.85	2286173.47
227	637717.79	2286173.81
228	637717.45	2286174.75
225	637716.51	2286174.41
ПЦ1/58		
229	637729.12	2286132.17
230	637730.03	2286131.74
231	637730.46	2286132.65
232	637729.55	2286133.08
229	637729.12	2286132.17

ПС1/59		
233	637737.16	2286104.78
234	637737.44	2286103.82
235	637738.40	2286104.10
236	637738.12	2286105.06
233	637737.16	2286104.78
ПС1/60		
237	638059.34	2286245.56
238	638060.01	2286246.31
239	638059.26	2286246.98
240	638058.59	2286246.23
237	638059.34	2286245.56
ПС1/61		
241	638035.47	2286219.16
242	638036.13	2286219.92
243	638035.37	2286220.58
244	638034.71	2286219.82
241	638035.47	2286219.16
ПС1/62		
245	638007.52	2286185.45
246	638008.16	2286186.21
247	638007.40	2286186.85
248	638006.76	2286186.09
245	638007.52	2286185.45
ПС1/63		
249	637777.43	2285926.75
250	637777.37	2285925.75
251	637778.37	2285925.69
252	637778.43	2285926.69
249	637777.43	2285926.75
ПС1/64		
253	637776.53	2285913.64
254	637776.70	2285912.65
255	637777.69	2285912.82
256	637777.52	2285913.81
253	637776.53	2285913.64
ПС1/65		
257	637789.43	2285881.11
258	637789.84	2285880.20
259	637790.75	2285880.61
260	637790.34	2285881.52
257	637789.43	2285881.11
ПС1/66		
261	637746.28	2286071.71
262	637746.28	2286072.71
263	637745.28	2286072.71
264	637745.28	2286071.71
261	637746.28	2286071.71
ПС1/67		
265	637787.30	2286124.65
266	637788.16	2286125.17
267	637787.64	2286126.03
268	637786.78	2286125.51
265	637787.30	2286124.65
ПС1/68		
269	637799.53	2286109.05
270	637800.19	2286108.29
271	637800.95	2286108.95
272	637800.29	2286109.71
269	637799.53	2286109.05
ПС1/69		
273	637818.04	2286090.15
274	637818.74	2286089.43
275	637819.46	2286090.13
276	637818.76	2286090.85
273	637818.04	2286090.15
ПС1/70		
277	637820.17	2286145.16
278	637821.03	2286145.68
279	637820.51	2286146.54
280	637819.65	2286146.02
277	637820.17	2286145.16
ПС1/71		

281	637867.74	2286173.41
282	637868.60	2286173.93
283	637868.08	2286174.79
284	637867.22	2286174.27
281	637867.74	2286173.41
ПС1/72		
285	637885.78	2286199.05
286	637884.82	2286199.31
287	637884.56	2286198.35
288	637885.52	2286198.09
285	637885.78	2286199.05
ПС1/73		
289	637901.09	2286193.66
290	637901.92	2286194.23
291	637901.35	2286195.06
292	637900.52	2286194.49
289	637901.09	2286193.66
ПС1/74		
293	637934.25	2286219.06
294	637935.03	2286219.68
295	637934.41	2286220.46
296	637933.63	2286219.84
293	637934.25	2286219.06
ПС1/75		
297	637972.70	2286250.98
298	637973.46	2286251.62
299	637972.82	2286252.38
300	637972.06	2286251.74
297	637972.70	2286250.98
ПС1/76		
301	638019.40	2286291.87
302	638019.86	2286292.75
303	638018.98	2286293.21
304	638018.52	2286292.33
301	638019.40	2286291.87
ПС1/77		
305	638021.64	2286304.91
306	638021.79	2286305.90
307	638020.80	2286306.05
308	638020.65	2286305.06
305	638021.64	2286304.91
ПС1/78		
309	637766.19	2285997.91
310	637765.93	2285998.87
311	637764.97	2285998.61
312	637765.23	2285997.65
309	637766.19	2285997.91
ПС1/79		
313	637755.83	2286036.18
314	637755.57	2286037.14
315	637754.61	2286036.88
316	637754.87	2286035.92
313	637755.83	2286036.18
ПС1/80		
317	638118.46	2286268.04
318	638119.39	2286267.67
319	638119.76	2286268.60
320	638118.83	2286268.97
317	638118.46	2286268.04
ПС1/81		
321	638145.84	2286246.83
322	638146.60	2286246.19
323	638147.24	2286246.95
324	638146.48	2286247.59
321	638145.84	2286246.83
ПС1/82		
325	638095.44	2286269.88
326	638096.30	2286270.38
327	638095.80	2286271.24
328	638094.94	2286270.74
325	638095.44	2286269.88
ПС1/83		
329	638077.94	2286229.15

330	638078.47	2286230.00
331	638077.62	2286230.53
332	638077.09	2286229.68
329	638077.94	2286229.15
ПС1.84		
333	638048.37	2286193.70
334	638049.01	2286194.46
335	638048.25	2286195.10
336	638047.61	2286194.34
333	638048.37	2286193.70
ПС1.85		
337	638017.17	2286157.93
338	638017.85	2286158.67
339	638017.11	2286159.35
340	638016.43	2286158.61
337	638017.17	2286157.93
ПС1.86		
341	638172.27	2286357.50
342	638172.94	2286358.25
343	638172.19	2286358.92
344	638171.52	2286358.17
341	638172.27	2286357.50
ПС1.87		
345	638140.85	2286321.79
346	638141.51	2286322.55
347	638140.75	2286323.21
348	638140.09	2286322.45
345	638140.85	2286321.79
ПС1.88		
349	637981.04	2286120.49
350	637981.75	2286121.20
351	637981.04	2286121.91
352	637980.33	2286121.20
349	637981.04	2286120.49
ПС1.89		
353	637934.63	2286075.37
354	637935.35	2286076.07
355	637934.65	2286076.79
356	637933.93	2286076.09
353	637934.63	2286075.37
ПС1.90		
357	637906.70	2286048.01
358	637907.42	2286048.71
359	637906.72	2286049.43
360	637906.00	2286048.73
357	637906.70	2286048.01
ПС1.91		
361	637879.25	2286021.48
362	637879.97	2286022.18
363	637879.27	2286022.90
364	637878.55	2286022.20
361	637879.25	2286021.48
ПС1.92		
365	637851.88	2285994.12
366	637852.60	2285994.82
367	637851.90	2285995.54
368	637851.18	2285994.84
365	637851.88	2285994.12
ПС1.93		
369	637825.28	2285968.51
370	637826.00	2285969.21
371	637825.30	2285969.93
372	637824.58	2285969.23
369	637825.28	2285968.51
ПС1.94		
373	637787.14	2285959.11
374	637787.89	2285958.44
375	637788.56	2285959.19
376	637787.81	2285959.86
373	637787.14	2285959.11
ПС1.95		
377	637611.57	2286428.62
378	637612.34	2286429.26

379	637611.69	2286430.03
380	637610.93	2286429.38
377	637611.57	2286428.62
ПЦИ/96		
381	637654.86	2286464.70
382	637655.63	2286465.33
383	637655.00	2286466.10
384	637654.23	2286465.47
381	637654.86	2286464.70
ПЦИ/97		
385	637873.23	2286680.87
386	637874.09	2286681.38
387	637873.58	2286682.24
388	637872.72	2286681.73
385	637873.23	2286680.87
ПЦИ/98		
389	638077.77	2286026.80
390	638078.40	2286027.57
391	638077.62	2286028.21
392	638076.99	2286027.43
389	638077.77	2286026.80
ПЦИ/99		
393	638097.75	2286051.37
394	638098.38	2286052.14
395	638097.60	2286052.78
396	638096.97	2286052.00
393	638097.75	2286051.37
ПЦИ/100		
397	638094.11	2286094.75
398	638093.26	2286095.28
399	638092.73	2286094.43
400	638093.58	2286093.90
397	638094.11	2286094.75
ПЦИ/101		
401	638013.51	2286147.30
402	638012.67	2286147.85
403	638012.12	2286147.01
404	638012.96	2286146.47
401	638013.51	2286147.30
ПЦИ/102		
405	637957.04	2286131.22
406	637956.35	2286130.49
407	637957.07	2286129.81
408	637957.76	2286130.53
405	637957.04	2286131.22
ПЦИ/103		
409	637927.40	2286100.02
410	637926.70	2286099.30
411	637927.42	2286098.61
412	637928.12	2286099.33
409	637927.40	2286100.02
ПЦИ/104		
413	637899.54	2286071.70
414	637898.84	2286070.99
415	637899.55	2286070.28
416	637900.25	2286070.99
413	637899.54	2286071.70
ПЦИ/105		
417	637870.82	2286042.91
418	637870.12	2286042.20
419	637870.83	2286041.50
420	637871.53	2286042.21
417	637870.82	2286042.91
ПЦИ/106		
421	637843.03	2286014.29
422	637842.33	2286013.57
423	637843.05	2286012.88
424	637843.75	2286013.59
421	637843.03	2286014.29
ПЦИ/107		
425	637816.51	2285987.24
426	637815.81	2285986.53
427	637816.52	2285985.83

428	637817.22	2285986.54
425	637816.51	2285987.24
ПС1.108		
429	637789.85	2285960.09
430	637789.08	2285959.45
431	637789.72	2285958.68
432	637790.49	2285959.32
429	637789.85	2285960.09
ПС1.109		
433	637632.11	2286426.59
434	637632.88	2286427.23
435	637632.24	2286428.00
436	637631.47	2286427.36
433	637632.11	2286426.59
ПС1.110		
437	637664.43	2286453.29
438	637665.20	2286453.93
439	637664.56	2286454.70
440	637663.79	2286454.06
437	637664.43	2286453.29
ПС1.111		
441	637698.77	2286481.82
442	637699.54	2286482.46
443	637698.90	2286483.23
444	637698.13	2286482.59
441	637698.77	2286481.82
ПС1.112		
445	637732.29	2286509.52
446	637733.06	2286510.15
447	637732.43	2286510.93
448	637731.66	2286510.29
445	637732.29	2286509.52
ПС1.113		
449	637857.53	2285785.80
450	637857.39	2285782.16
451	637858.39	2285782.12
452	637858.53	2285785.76
449	637857.53	2285785.80
ПС1.114		
453	637701.73	2286500.34
454	637697.42	2286503.54
455	637696.83	2286502.73
456	637701.14	2286499.54
453	637701.73	2286500.34
ПС1.115		
457	637726.11	2286556.11
458	637723.71	2286551.34
459	637724.60	2286550.89
460	637727.00	2286555.66
457	637726.11	2286556.11
ПС1.116		
461	637754.43	2286543.25
462	637750.69	2286544.27
463	637750.42	2286543.30
464	637754.17	2286542.28
461	637754.43	2286543.25
ПС1.117		
465	637885.21	2286694.93
466	637882.49	2286692.48
467	637884.89	2286689.76
468	637887.63	2286692.18
465	637885.21	2286694.93
ПС1.118		
469	637861.36	2286480.97
470	637861.86	2286477.64
471	637862.85	2286477.79
472	637862.35	2286481.12
469	637861.36	2286480.97
ПС1.119		
473	637835.91	2286332.80
474	637838.94	2286335.00
475	637838.36	2286335.81
476	637835.32	2286333.61

473	637835.91	2286332.80
ПС1/120		
477	638084.34	2286294.32
478	638081.71	2286296.70
479	638081.04	2286295.96
480	638083.67	2286293.58
477	638084.34	2286294.32
ПС1/121		
481	638012.99	2286510.96
482	638016.32	2286514.51
483	638015.07	2286515.71
484	638011.65	2286512.18
481	638012.99	2286510.96
ПС1/122		
485	638123.42	2286425.40
486	638120.35	2286427.53
487	638119.39	2286426.13
488	638122.39	2286424.00
485	638123.42	2286425.40
ПС1/123		
489	637867.05	2286666.24
490	637869.77	2286662.80
491	637871.18	2286663.93
492	637868.51	2286667.39
489	637867.05	2286666.24
ПС1/124		
493	637901.18	2286697.22
494	637903.22	2286692.53
495	637906.30	2286698.29
493	637901.18	2286697.22
ПС1/125		
496	638005.48	2285918.77
497	638007.21	2285921.81
498	638006.34	2285922.30
499	638004.61	2285919.26
496	638005.48	2285918.77
ПС1/126		
500	637678.03	2286262.26
501	637679.54	2286259.52
502	637680.42	2286260.00
503	637678.91	2286262.74
500	637678.03	2286262.26
ПС1/127		
504	637692.88	2286229.79
505	637696.51	2286232.00
506	637695.99	2286232.86
507	637692.36	2286230.65
504	637692.88	2286229.79
ПС1/128		
508	637670.87	2286298.81
509	637673.91	2286297.75
510	637674.24	2286298.70
511	637671.20	2286299.76
508	637670.87	2286298.81
ПС1/129		
512	637696.63	2286311.25
513	637697.68	2286314.70
514	637696.73	2286314.99
515	637695.68	2286311.54
512	637696.63	2286311.25
ПС1/130		
516	637783.23	2286357.02
517	637780.31	2286355.53
518	637780.76	2286354.64
519	637783.68	2286356.13
516	637783.23	2286357.02
ПС1/131		
520	637712.72	2286361.75
521	637715.61	2286363.67
522	637715.06	2286364.50
523	637712.17	2286362.58
520	637712.72	2286361.75
ПС1/132		

524	637837.56	2286445.06
525	637834.52	2286443.70
526	637834.93	2286442.79
527	637837.97	2286444.15
524	637837.56	2286445.06
ПС1/133		
528	637886.53	2285785.38
529	637884.20	2285787.69
530	637883.49	2285786.98
531	637885.82	2285784.67
528	637886.53	2285785.38
ПС1/134		
532	637801.85	2285945.89
533	637804.64	2285947.97
534	637804.04	2285948.77
535	637801.25	2285946.69
532	637801.85	2285945.89
ПС1/135		
536	638171.59	2286225.17
537	638168.69	2286228.14
538	638167.60	2286227.08
539	638170.49	2286224.13
536	638171.59	2286225.17
ПС1/136		
540	638200.98	2286391.42
541	638197.55	2286391.24
542	638197.67	2286389.66
543	638201.07	2286389.86
540	638200.98	2286391.42
ПС1/137		
544	637776.19	2285960.99
545	637775.80	2285964.24
546	637774.80	2285964.12
547	637775.19	2285960.87
544	637776.19	2285960.99
ПС1/138		
548	638005.23	2286279.81
549	638002.96	2286277.94
550	638003.59	2286277.17
551	638005.86	2286279.04
548	638005.23	2286279.81
ПС1/139		
552	638053.04	2285997.86
553	638055.46	2285996.24
554	638056.02	2285997.07
555	638053.60	2285998.69
552	638053.04	2285997.86
ПС1/140		
556	638120.05	2286079.68
557	638116.27	2286077.92
558	638116.69	2286077.01
559	638120.47	2286078.78
556	638120.05	2286079.68
ПС1/141		
560	637987.71	2286163.74
561	637987.90	2286156.57
562	637988.90	2286156.60
563	637988.71	2286163.77
560	637987.71	2286163.74
ПС1/142		
564	637780.70	2285954.42
565	637777.93	2285951.28
566	637778.68	2285950.62
567	637781.45	2285953.76
564	637780.70	2285954.42
ПС1/143		
568	637636.15	2286351.26
569	637632.92	2286348.24
570	637633.60	2286347.51
571	637636.83	2286350.53
568	637636.15	2286351.26
ПС1/144		
572	637667.44	2286282.26

573	637665.57	2286286.48
574	637664.65	2286286.08
575	637666.52	2286281.85
572	637667.44	2286282.26
ПЦ1/145		
576	637761.13	2286534.10
577	637757.37	2286541.67
578	637752.10	2286539.13
579	637755.94	2286531.28
580	637759.69	2286533.18
581	637758.73	2286532.57
582	637759.27	2286531.73
583	637762.38	2286533.7
584	637761.84	2286534.55
576	637761.13	2286534.1
ПЦ1/146		
585	637787.24	2285956.18
586	637783.75	2285959.81
587	637780.67	2285956.95
588	637784.25	2285953.22
585	637787.24	2285956.18
ПЦ1/147		
589	637673.64	2286279.78
590	637674.43	2286277.19
591	637675.38	2286277.48
592	637674.59	2286280.07
589	637673.64	2286279.78
ПЦ1/148		
593	637804.7	2285854.07
594	637805.23	2285853.22
595	637806.08	2285853.75
596	637805.55	2285854.6
593	637804.7	2285854.07
ПЦ1/149		
597	637829.35	2285800.14
598	637828.83	2285799.27
599	637829.7	2285798.76
600	637830.22	2285799.62
597	637829.35	2285800.14
ПЦ1/150		
601	637808.55	2285825.19
602	637809.55	2285825.15
603	637809.59	2285826.15
604	637808.59	2285826.19
601	637808.55	2285825.19
ПЦ1/151		
605	638257.07	2286245.49
606	638257.01	2286246.49
607	638256.01	2286246.43
608	638256.07	2286245.43
605	638257.07	2286245.49
ПЦ1/152		
609	638270.29	2286257.41
610	638270.67	2286258.33
611	638269.75	2286258.71
612	638269.37	2286257.79
609	638270.29	2286257.41
ПЦ1/153		
613	638070.36	2286108.71
614	638071.02	2286109.47
615	638070.26	2286110.13
616	638069.6	2286109.37
613	638070.36	2286108.71

Схема расположения границ публичного сервитута

Схема размещения листов



Масштаб: 1 : 5000

— вновь образующая часть границы, сведения о которой достаточны для определения ее местоположения (образуемая граница публичного сервитута);

— существующая часть границы, имеющаяся в ЕГРН сведения о которой достаточны для определения ее местоположения;

— ЭСК Тулун-1.

Схема расположения границ публичного сервитута



Условные обозначения:

- вновь образованная часть границы, сведения о которой достаточны для определения ее местоположения (образующая границы публичного сервитута);
- существующая часть границы, имеющаяся в ЕГРН, сведения о которой достаточны для определения ее местоположения;
- ЭСК Тулуз-1;
- обозначение образуемого публичного сервитута;
- обозначения характерных точек границы публичного сервитута;
- характеристическая точка границы, сведения о которой позволяют однозначно определить ее положение на местности;
- 00:00:000000:000 - кадастровый номер земельного участка.

Масштаб: 1:750

Схема расположения границ публичного сервитута



Условные обозначения:

- вновь образованная часть границы, сведения о которой достаточны для определения ее местоположения (образуемая граница публичного сервитута);
- существующая часть границы, включенная в ЕГРН сведения о которой достаточны для определения ее местоположения;
- ЭСК Тулун-1;

ПС1 - обозначение образуемого публичного сервитута;

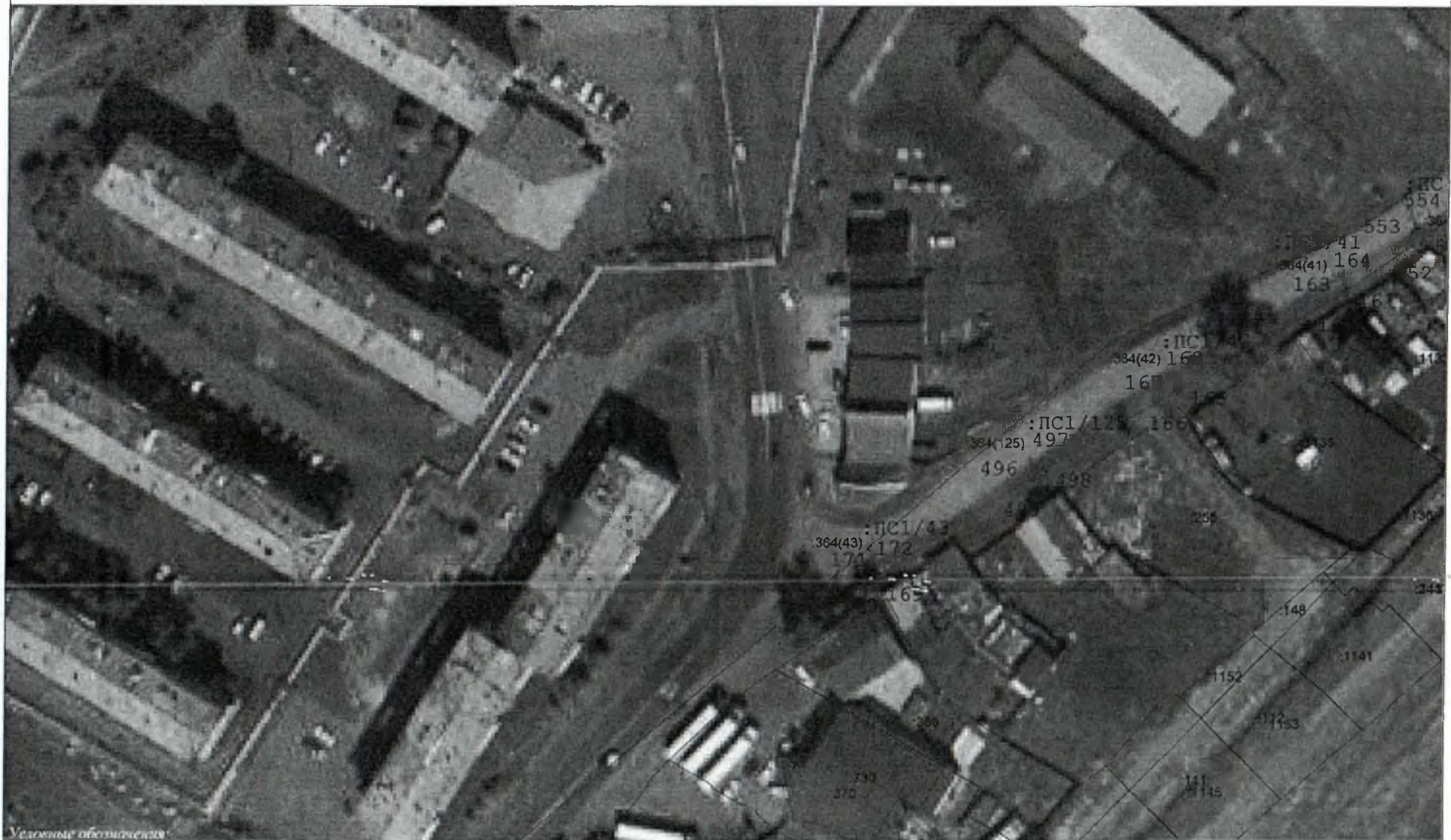
1...6 - обозначения характерных точек границы публичного сервитута;

● - характерная точка границы, сведения о которой позволяют однозначно определить ее положение на местности;

00:00:000000:000 - кадастровый номер земельного участка.

Масштаб: 1:750

Схема расположения границ публичного сервитута



Условные обозначения:

- новая образованная часть границы, сведения о которой достаточны для определения ее местоположения (образуемая граница публичного сервитута);
- существующая часть границы, имеющаяся в ЕГРН сведения о которой достаточны для определения ее местоположения;
- ЭСК Тузун-1;

ПС1 - обозначение образуемого публичного сервитута;

1...6 - обозначения характерных точек границы публичного сервитута;

● - характерная точка границы, сведения о которой позволяют однозначно определить ее положение на местности;

00:00:000000:000 - кадастровый номер земельного участка.

Масштаб: 1:750

Схема расположения границ публичного сервитута



Условные обозначения:

- линия образованная часть границы, сведения о которой достаточны для определения ее местоположения (образующая граница публичного сервитута);
- - - существующая часть границы, имеющаяся в ЕГРН сведения о которой достаточны для определения ее местоположения;
- · · ЭСК Тула-1;

ПС1 - обозначение образуемого публичного сервитута;

1...6 - обозначения характерных точек границы публичного сервитута;

● - характерная точка границы, сведения о которой позволяют однозначно определить ее положение на местности;

00:00.000000.000 - кадастровый номер земельного участка.

Масштаб: 1:750

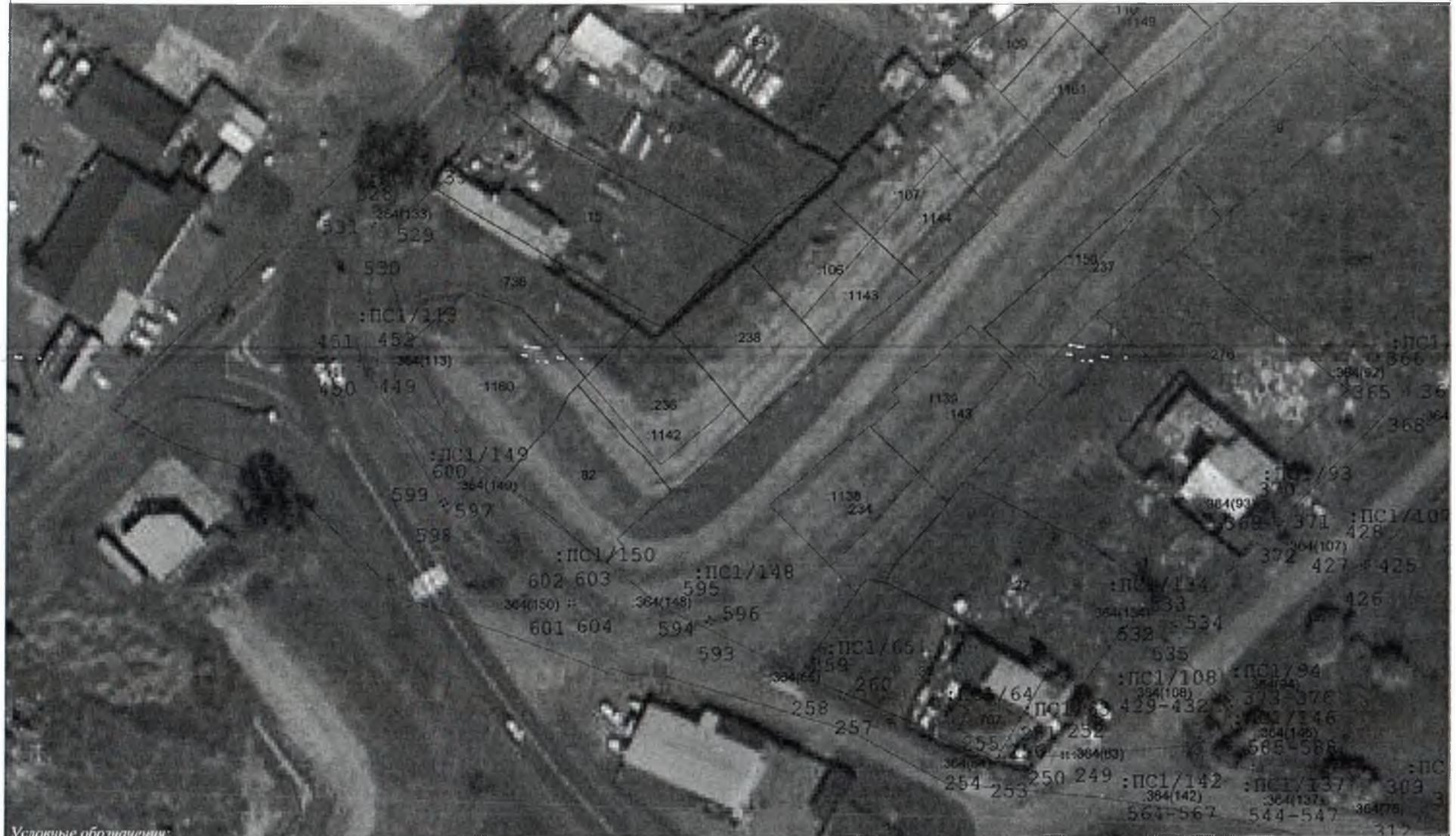
Схема расположения границ публичного сервитута



— новая образованная часть границы, сведения о которой достаточно для определения ее местоположения (образуемая граница публичного сервитута);
 — существующая часть границы, имеющаяся в ЕГРН сведения о которой достаточно для определения ее местоположения;
 — ЭСК Тулуз-1;
 :ПС1 - обозначение образуемого публичного сервитута;
 1...6 - обозначения характерных точек границы публичного сервитута;
 ● - характерная точка границы, сведения о которой позволяют однозначно определить ее положение на местности;
 00:00:000000:000 - кадастровый номер земельного участка.

Масштаб: 1:750

Схема расположения границ публичного сервитута



Условные обозначения:

- новая образованная часть границы, сведения о которой достаточны для определения ее местоположения (образуемая граница публичного сервитута);
 - существующая часть границы, имеющаяся в ЕГРН сведения о которой достаточны для определения ее местоположения;
 - ЭСК Туулун-1;
 - :ПС1 - обозначение образуемого публичного сервитута;
 - 1...6 - обозначения характерных точек границы публичного сервитута;
 - - характерная точка границы, сведения о которой позволяют однозначно определить ее положение на местности;
- 00:00:000000:000 - кадастровый номер земельного участка.

Масштаб: 1 : 750

Схема расположения границ публичного сервитута



Условные обозначения:

- новая образованная часть границы, сведения о которой достаточны для определения ее местоположения (образуемая граница публичного сервитута),
- существующая часть границы, имеющаяся в ЕИРН сведения о которой достаточны для определения ее местоположения,
- ЭСК Тушино-1;

ПС1 - обозначение образуемого публичного сервитута;

1...6 - обозначения характерных точек границы публичного сервитута;

● - характеристика точки границы, сведения о которой позволяют однозначно (предельно) ее положение на местности;

00.00.000000.000 - кадастровый номер земельного участка.

Масштаб: 1 : 750

Схема расположения границ публичного сервитута

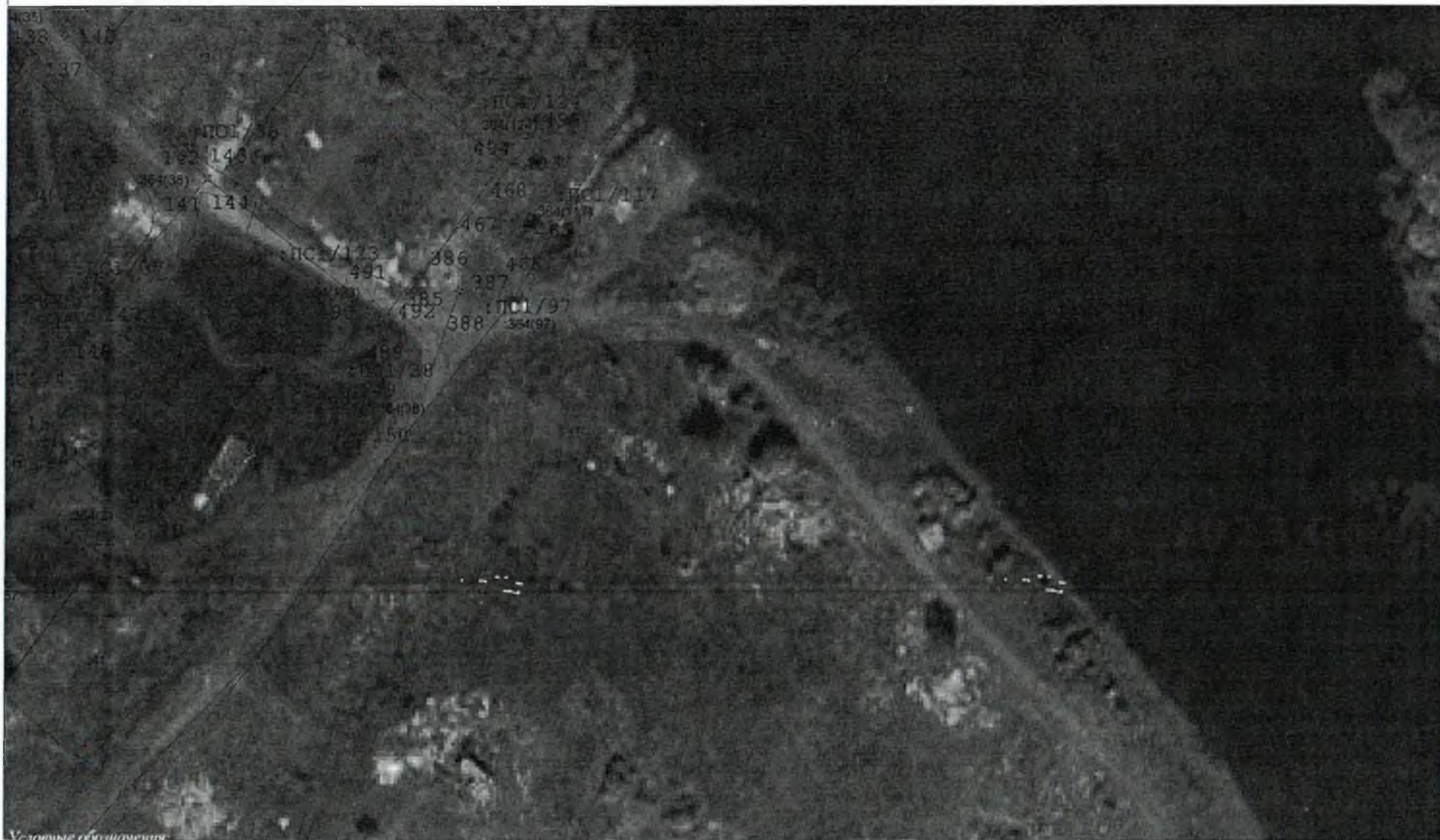


Условные обозначения:

- вновь образованная часть границы, сведения о которой достаточны для определения ее местоположения (образуемая граница публичного сервитута);
- существующая часть границы, имеющаяся в ЕГРН сведения о которой достаточны для определения ее местоположения;
- ЭСК Тулун-1;
- ПС1 — обозначение образуемого публичного сервитута;
- 1...6 — обозначения характерных точек границы публичного сервитута;
- — характерная точка границы, сведения о которой позволяют однозначно определить ее положение на местности;
- 00:00:000000:000 — кадастровый номер земельного участка.

Масштаб: 1 : 750

Схема расположения границ публичного сервитута



Условные обозначения:

- новая образованная часть границы, сведения о которой достаточно для определения ее местоположения (образующая граница публичного сервитута);
- существующая часть границы, имеющаяся в ЕТРН сведения о которой достаточно для определения ее местоположения;
- ЭСК Туши-1;

Масштаб: 1 : 750

- ПСИ - обозначение образуемого публичного сервитута;
- 1...5 - обозначения характерных точек границы публичного сервитута;
- - характерная точка границы, сведения о которой позволяют однозначно определить ее положение на местности;
- 00:00:000000:000 - кадастровый номер земельного участка.

Схема расположения границ публичного сервитута



Условные обозначения

- вновь образованная часть границы, сведения о которой достаточны для определения ее местоположения (образуемая граница публичного сервитута);
- существующая часть границы, имеющаяся в ЕГРН сведения о которой достаточны для определения ее местоположения;
- ЭСК Туул-1;

ПС1 - обозначение образуемого публичного сервитута;

1...6 - обозначения характерных точек границы публичного сервитута;

● - характеристическая точка границы, сведения о которой позволяют однозначно определить ее положение на местности;

00:00:000000:000 - кадастровый номер земельного участка.

Масштаб: 1 : 750

коорд

637790.01	2286548.40
637790.81	2286549.01
637790.20	2286549.80
637789.40	2286549.19
637790.01	2286548.40

637956.74	2286096.79
637957.46	2286097.49
637956.76	2286098.21
637956.04	2286097.51
637956.74	2286096.79

637824.46	2286616.89
637823.83	2286617.67
637823.05	2286617.04
637823.68	2286616.27
637824.46	2286616.89

637845.39	2286589.28
637846.20	2286589.86
637845.61	2286590.67
637844.80	2286590.08
637845.39	2286589.28

637817.54	2286569.59
637818.35	2286570.18
637817.76	2286570.99
637816.95	2286570.39
637817.54	2286569.59

637821.08	2286527.04
637821.90	2286526.47
637822.47	2286527.29
637821.65	2286527.86
637821.08	2286527.04

637893.94	2286518.69
637894.93	2286518.51
637895.10	2286519.50

коорд

637894.12	2286519.67
637893.94	2286518.69
637908.98	2286505.38
637909.73	2286504.71
637910.40	2286505.45
637909.65	2286506.12
637908.98	2286505.38
637840.92	2286527.05
637841.92	2286527.07
637841.89	2286528.07
637840.89	2286528.05
637840.92	2286527.05
637854.56	2286503.32
637855.34	2286502.69
637855.97	2286503.47
637855.19	2286504.10
637854.56	2286503.32
637882.76	2286477.72
637883.50	2286477.05
637884.17	2286477.79
637883.43	2286478.46
637882.76	2286477.72
637913.69	2286449.75
637914.42	2286449.07
637915.10	2286449.81
637914.36	2286450.49
637913.69	2286449.75
637900.01	2286442.72
637899.13	2286442.25
637899.60	2286441.37
637900.48	2286441.84
637900.01	2286442.72

коорд

637925.53	2286410.51
637924.81	2286409.82
637925.50	2286409.10
637926.22	2286409.79
637925.53	2286410.51

637939.55	2286425.65
637940.28	2286424.97
637940.96	2286425.71
637940.22	2286426.38
637939.55	2286425.65

637894.70	2286384.06
637893.94	2286383.41
637894.59	2286382.65
637895.35	2286383.30
637894.70	2286384.06

637862.57	2286356.45
637861.81	2286355.80
637862.46	2286355.04
637863.22	2286355.69
637862.57	2286356.45

637971.15	2286397.35
637971.89	2286396.68
637972.56	2286397.42
637971.82	2286398.09
637971.15	2286397.35

637993.69	2286406.42
637994.61	2286406.82
637994.21	2286407.73
637993.29	2286407.33
637993.69	2286406.42

637998.39	2286372.50
637999.13	2286371.83
637999.80	2286372.57

коорд

637999.06	2286373.24
637998.39	2286372.50

637974.46	2286352.27
637973.70	2286351.63
637974.35	2286350.86
637975.11	2286351.51
637974.46	2286352.27

637946.60	2286328.85
637945.83	2286328.21
637946.47	2286327.44
637947.24	2286328.08
637946.60	2286328.85

637918.88	2286306.01
637918.11	2286305.37
637918.75	2286304.61
637919.52	2286305.25
637918.88	2286306.01

637894.81	2286285.71
637894.03	2286285.08
637894.67	2286284.31
637895.44	2286284.94
637894.81	2286285.71

637868.35	2286264.68
637867.57	2286264.06
637868.19	2286263.28
637868.97	2286263.90
637868.35	2286264.68

638027.66	2286345.90
638028.39	2286345.22
638029.07	2286345.96
638028.33	2286346.64
638027.66	2286345.90

коорд

638055.67	2286320.29
638056.40	2286319.60
638057.08	2286320.33
638056.35	2286321.02
638055.67	2286320.29

638045.18	2286405.99
638044.66	2286405.14
638045.51	2286404.61
638046.03	2286405.46
638045.18	2286405.99

638070.54	2286446.65
638069.83	2286445.95
638070.54	2286445.24
638071.25	2286445.94
638070.54	2286446.65

638082.90	2286453.91
638083.68	2286453.29
638084.31	2286454.07
638083.53	2286454.69
638082.90	2286453.91

638158.14	2286413.54
638159.10	2286413.26
638159.38	2286414.21
638158.42	2286414.50
638158.14	2286413.54

638048.74	2286482.94
638049.52	2286482.31
638050.15	2286483.08
638049.38	2286483.71
638048.74	2286482.94

637983.56	2286541.41
637984.26	2286540.70
637984.97	2286541.40

коорд

637984.27 2286542.11
637983.56 2286541.41

637957.13 2286567.60
637957.83 2286566.88
637958.54 2286567.59
637957.84 2286568.30
637957.13 2286567.60

637924.43 2286601.37
637925.13 2286600.66
637925.85 2286601.37
637925.14 2286602.08
637924.43 2286601.37

637895.51 2286629.61
637896.51 2286629.56
637896.55 2286630.56
637895.55 2286630.60
637895.51 2286629.61

637867.80 2286606.23
637868.59 2286606.85
637867.97 2286607.63
637867.18 2286607.01
637867.80 2286606.23

637847.94 2286662.56
637846.98 2286662.84
637846.69 2286661.89
637847.65 2286661.60
637847.94 2286662.56

637839.34 2286288.59
637838.57 2286289.23
637837.94 2286288.46
637838.71 2286287.82
637839.34 2286288.59

коорд

638133.14	2286095.92
638132.50	2286095.16
638133.26	2286094.52
638133.90	2286095.28
638133.14	2286095.92

638042.94	2285983.41
638042.42	2285982.55
638043.28	2285982.03
638043.80	2285982.89
638042.94	2285983.41

638022.91	2285949.76
638022.39	2285948.90
638023.25	2285948.38
638023.77	2285949.24
638022.91	2285949.76

637984.74	2285888.60
637984.50	2285887.63
637985.48	2285887.39
637985.72	2285888.37
637984.74	2285888.60

637648.59	2286330.81
637648.15	2286331.71
637647.25	2286331.27
637647.69	2286330.37
637648.59	2286330.81

637664.61	2286295.19
637663.66	2286295.50
637663.35	2286294.55
637664.30	2286294.24
637664.61	2286295.19

637723.22	2286325.28
637724.11	2286325.73
637723.66	2286326.62

коорд

637722.77	2286326.17
637723.22	2286325.28

637748.06	2286337.83
637748.95	2286338.28
637748.50	2286339.17
637747.61	2286338.72
637748.06	2286337.83

637703.12	2286331.55
637703.43	2286332.50
637702.48	2286332.81
637702.17	2286331.86
637703.12	2286331.55

637746.93	2286385.43
637747.76	2286385.98
637747.21	2286386.81
637746.38	2286386.26
637746.93	2286385.43

637776.24	2286404.44
637777.08	2286404.98
637776.54	2286405.82
637775.70	2286405.28
637776.24	2286404.44

637806.52	2286424.15
637807.36	2286424.69
637806.82	2286425.53
637805.98	2286424.99
637806.52	2286424.15

637619.61	2286392.30
637619.89	2286393.26
637618.93	2286393.54
637618.65	2286392.58
637619.61	2286392.30

коорд

637652.96	2286415.02
637653.78	2286415.58
637653.22	2286416.40
637652.40	2286415.84
637652.96	2286415.02

637686.07	2286437.31
637686.78	2286438.02
637686.07	2286438.73
637685.36	2286438.02
637686.07	2286437.31

637704.90	2286464.95
637705.46	2286465.77
637704.64	2286466.33
637704.08	2286465.51
637704.90	2286464.95

637630.46	2286368.24
637630.04	2286369.15
637629.13	2286368.73
637629.55	2286367.82
637630.46	2286368.24

637716.51	2286174.41
637716.85	2286173.47
637717.79	2286173.81
637717.45	2286174.75
637716.51	2286174.41

637729.12	2286132.17
637730.03	2286131.74
637730.46	2286132.65
637729.55	2286133.08
637729.12	2286132.17

637737.16	2286104.78
637737.44	2286103.82
637738.40	2286104.10

коорд

637738.12	2286105.06
637737.16	2286104.78

638059.34	2286245.56
638060.01	2286246.31
638059.26	2286246.98
638058.59	2286246.23
638059.34	2286245.56

638035.47	2286219.16
638036.13	2286219.92
638035.37	2286220.58
638034.71	2286219.82
638035.47	2286219.16

638007.52	2286185.45
638008.16	2286186.21
638007.40	2286186.85
638006.76	2286186.09
638007.52	2286185.45

637777.43	2285926.75
637777.37	2285925.75
637778.37	2285925.69
637778.43	2285926.69
637777.43	2285926.75

637776.53	2285913.64
637776.70	2285912.65
637777.69	2285912.82
637777.52	2285913.81
637776.53	2285913.64

637789.43	2285881.11
637789.84	2285880.20
637790.75	2285880.61
637790.34	2285881.52
637789.43	2285881.11

коорд

637746.28	2286071.71
637746.28	2286072.71
637745.28	2286072.71
637745.28	2286071.71
637746.28	2286071.71

637787.30	2286124.65
637788.16	2286125.17
637787.64	2286126.03
637786.78	2286125.51
637787.30	2286124.65

637799.53	2286109.05
637800.19	2286108.29
637800.95	2286108.95
637800.29	2286109.71
637799.53	2286109.05

637818.04	2286090.15
637818.74	2286089.43
637819.46	2286090.13
637818.76	2286090.85
637818.04	2286090.15

637820.17	2286145.16
637821.03	2286145.68
637820.51	2286146.54
637819.65	2286146.02
637820.17	2286145.16

637867.74	2286173.41
637868.60	2286173.93
637868.08	2286174.79
637867.22	2286174.27
637867.74	2286173.41

637885.78	2286199.05
637884.82	2286199.31
637884.56	2286198.35

коорд

637885.52	2286198.09
637885.78	2286199.05

637901.09	2286193.66
637901.92	2286194.23
637901.35	2286195.06
637900.52	2286194.49
637901.09	2286193.66

637934.25	2286219.06
637935.03	2286219.68
637934.41	2286220.46
637933.63	2286219.84
637934.25	2286219.06

637972.70	2286250.98
637973.46	2286251.62
637972.82	2286252.38
637972.06	2286251.74
637972.70	2286250.98

638019.40	2286291.87
638019.86	2286292.75
638018.98	2286293.21
638018.52	2286292.33
638019.40	2286291.87

638021.64	2286304.91
638021.79	2286305.90
638020.80	2286306.05
638020.65	2286305.06
638021.64	2286304.91

637766.19	2285997.91
637765.93	2285998.87
637764.97	2285998.61
637765.23	2285997.65
637766.19	2285997.91

коорд

637755.83	2286036.18
637755.57	2286037.14
637754.61	2286036.88
637754.87	2286035.92
637755.83	2286036.18

638118.46	2286268.04
638119.39	2286267.67
638119.76	2286268.60
638118.83	2286268.97
638118.46	2286268.04

638145.84	2286246.83
638146.60	2286246.19
638147.24	2286246.95
638146.48	2286247.59
638145.84	2286246.83

638095.44	2286269.88
638096.30	2286270.38
638095.80	2286271.24
638094.94	2286270.74
638095.44	2286269.88

638077.94	2286229.15
638078.47	2286230.00
638077.62	2286230.53
638077.09	2286229.68
638077.94	2286229.15

638048.37	2286193.70
638049.01	2286194.46
638048.25	2286195.10
638047.61	2286194.34
638048.37	2286193.70

638017.17	2286157.93
638017.85	2286158.67
638017.11	2286159.35

коорд

638016.43	2286158.61
638017.17	2286157.93

638172.27	2286357.50
638172.94	2286358.25
638172.19	2286358.92
638171.52	2286358.17
638172.27	2286357.50

638140.85	2286321.79
638141.51	2286322.55
638140.75	2286323.21
638140.09	2286322.45
638140.85	2286321.79

637981.04	2286120.49
637981.75	2286121.20
637981.04	2286121.91
637980.33	2286121.20
637981.04	2286120.49

637934.63	2286075.37
637935.35	2286076.07
637934.65	2286076.79
637933.93	2286076.09
637934.63	2286075.37

637906.70	2286048.01
637907.42	2286048.71
637906.72	2286049.43
637906.00	2286048.73
637906.70	2286048.01

637879.25	2286021.48
637879.97	2286022.18
637879.27	2286022.90
637878.55	2286022.20
637879.25	2286021.48

коорд

637851.88	2285994.12
637852.60	2285994.82
637851.90	2285995.54
637851.18	2285994.84
637851.88	2285994.12

637825.28	2285968.51
637826.00	2285969.21
637825.30	2285969.93
637824.58	2285969.23
637825.28	2285968.51

637787.14	2285959.11
637787.89	2285958.44
637788.56	2285959.19
637787.81	2285959.86
637787.14	2285959.11

637611.57	2286428.62
637612.34	2286429.26
637611.69	2286430.03
637610.93	2286429.38
637611.57	2286428.62

637654.86	2286464.70
637655.63	2286465.33
637655.00	2286466.10
637654.23	2286465.47
637654.86	2286464.70

637873.23	2286680.87
637874.09	2286681.38
637873.58	2286682.24
637872.72	2286681.73
637873.23	2286680.87

638077.77	2286026.80
638078.40	2286027.57
638077.62	2286028.21

коорд

638076.99	2286027.43
638077.77	2286026.80

638097.75	2286051.37
638098.38	2286052.14
638097.60	2286052.78
638096.97	2286052.00
638097.75	2286051.37

638094.11	2286094.75
638093.26	2286095.28
638092.73	2286094.43
638093.58	2286093.90
638094.11	2286094.75

638013.51	2286147.30
638012.67	2286147.85
638012.12	2286147.01
638012.96	2286146.47
638013.51	2286147.30

637957.04	2286131.22
637956.35	2286130.49
637957.07	2286129.81
637957.76	2286130.53
637957.04	2286131.22

637927.40	2286100.02
637926.70	2286099.30
637927.42	2286098.61
637928.12	2286099.33
637927.40	2286100.02

637899.54	2286071.70
637898.84	2286070.99
637899.55	2286070.28
637900.25	2286070.99
637899.54	2286071.70

коорд

637870.82	2286042.91
637870.12	2286042.20
637870.83	2286041.50
637871.53	2286042.21
637870.82	2286042.91

637843.03	2286014.29
637842.33	2286013.57
637843.05	2286012.88
637843.75	2286013.59
637843.03	2286014.29

637816.51	2285987.24
637815.81	2285986.53
637816.52	2285985.83
637817.22	2285986.54
637816.51	2285987.24

637789.85	2285960.09
637789.08	2285959.45
637789.72	2285958.68
637790.49	2285959.32
637789.85	2285960.09

637632.11	2286426.59
637632.88	2286427.23
637632.24	2286428.00
637631.47	2286427.36
637632.11	2286426.59

637664.43	2286453.29
637665.20	2286453.93
637664.56	2286454.70
637663.79	2286454.06
637664.43	2286453.29

637698.77	2286481.82
637699.54	2286482.46
637698.90	2286483.23

коорд

637698.13	2286482.59
637698.77	2286481.82

637732.29	2286509.52
637733.06	2286510.15
637732.43	2286510.93
637731.66	2286510.29
637732.29	2286509.52

637857.53	2285785.80
637857.39	2285782.16
637858.39	2285782.12
637858.53	2285785.76
637857.53	2285785.80

637701.73	2286500.34
637697.42	2286503.54
637696.83	2286502.73
637701.14	2286499.54
637701.73	2286500.34

637726.11	2286556.11
637723.71	2286551.34
637724.60	2286550.89
637727.00	2286555.66
637726.11	2286556.11

637754.43	2286543.25
637750.69	2286544.27
637750.42	2286543.30
637754.17	2286542.28
637754.43	2286543.25

637885.21	2286694.93
637882.49	2286692.48
637884.89	2286689.76
637887.63	2286692.18
637885.21	2286694.93

коорд

637861.36	2286480.97
637861.86	2286477.64
637862.85	2286477.79
637862.35	2286481.12
637861.36	2286480.97

637835.91	2286332.80
637838.94	2286335.00
637838.36	2286335.81
637835.32	2286333.61
637835.91	2286332.80

638084.34	2286294.32
638081.71	2286296.70
638081.04	2286295.96
638083.67	2286293.58
638084.34	2286294.32

638012.99	2286510.96
638016.32	2286514.51
638015.07	2286515.71
638011.65	2286512.18
638012.99	2286510.96

638123.42	2286425.40
638120.35	2286427.53
638119.39	2286426.13
638122.39	2286424.00
638123.42	2286425.40

637867.05	2286666.24
637869.77	2286662.80
637871.18	2286663.93
637868.51	2286667.39
637867.05	2286666.24

637901.18	2286697.22
637903.22	2286692.53
637906.30	2286698.29

коорд

637901.18	2286697.22
638005.48	2285918.77
638007.21	2285921.81
638006.34	2285922.30
638004.61	2285919.26
638005.48	2285918.77
637678.03	2286262.26
637679.54	2286259.52
637680.42	2286260.00
637678.91	2286262.74
637678.03	2286262.26
637692.88	2286229.79
637696.51	2286232.00
637695.99	2286232.86
637692.36	2286230.65
637692.88	2286229.79
637670.87	2286298.81
637673.91	2286297.75
637674.24	2286298.70
637671.20	2286299.76
637670.87	2286298.81
637696.63	2286311.25
637697.68	2286314.70
637696.73	2286314.99
637695.68	2286311.54
637696.63	2286311.25
637783.23	2286357.02
637780.31	2286355.53
637780.76	2286354.64
637783.68	2286356.13
637783.23	2286357.02
637712.72	2286361.75

коорд

637715.61	2286363.67
637715.06	2286364.50
637712.17	2286362.58
637712.72	2286361.75

637837.56	2286445.06
637834.52	2286443.70
637834.93	2286442.79
637837.97	2286444.15
637837.56	2286445.06

637886.53	2285785.38
637884.20	2285787.69
637883.49	2285786.98
637885.82	2285784.67
637886.53	2285785.38

637801.85	2285945.89
637804.64	2285947.97
637804.04	2285948.77
637801.25	2285946.69
637801.85	2285945.89

638171.59	2286225.17
638168.69	2286228.14
638167.60	2286227.08
638170.49	2286224.13
638171.59	2286225.17

638200.98	2286391.42
638197.55	2286391.24
638197.67	2286389.66
638201.07	2286389.86
638200.98	2286391.42

637776.19	2285960.99
637775.80	2285964.24
637774.80	2285964.12
637775.19	2285960.87

коорд

637776.19	2285960.99
638005.23	2286279.81
638002.96	2286277.94
638003.59	2286277.17
638005.86	2286279.04
638005.23	2286279.81
638053.04	2285997.86
638055.46	2285996.24
638056.02	2285997.07
638053.60	2285998.69
638053.04	2285997.86
638120.05	2286079.68
638116.27	2286077.92
638116.69	2286077.01
638120.47	2286078.78
638120.05	2286079.68
637987.71	2286163.74
637987.90	2286156.57
637988.90	2286156.60
637988.71	2286163.77
637987.71	2286163.74
637780.70	2285954.42
637777.93	2285951.28
637778.68	2285950.62
637781.45	2285953.76
637780.70	2285954.42
637636.15	2286351.26
637632.92	2286348.24
637633.60	2286347.51
637636.83	2286350.53
637636.15	2286351.26
637667.44	2286282.26

коорд

637665.57	2286286.48
637664.65	2286286.08
637666.52	2286281.85
637667.44	2286282.26

637761.13	2286534.10
637757.37	2286541.67
637752.10	2286539.13
637755.94	2286531.28
637759.69	2286533.18
637758.73	2286532.57
637759.27	2286531.73
637762.38	2286533.70
637761.84	2286534.55
637761.13	2286534.10

637787.24	2285956.18
637783.75	2285959.81
637780.67	2285956.95
637784.25	2285953.22
637787.24	2285956.18

637673.64	2286279.78
637674.43	2286277.19
637675.38	2286277.48
637674.59	2286280.07
637673.64	2286279.78

637804.70	2285854.07
637805.23	2285853.22
637806.08	2285853.75
637805.55	2285854.60
637804.70	2285854.07

637829.35	2285800.14
637828.83	2285799.27
637829.70	2285798.76
637830.22	2285799.62
637829.35	2285800.14

коорд

637808.55	2285825.19
637809.55	2285825.15
637809.59	2285826.15
637808.59	2285826.19
637808.55	2285825.19
638257.07	2286245.49
638257.01	2286246.49
638256.01	2286246.43
638256.07	2286245.43
638257.07	2286245.49
638270.29	2286257.41
638270.67	2286258.33
638269.75	2286258.71
638269.37	2286257.79
638270.29	2286257.41
638070.36	2286108.71
638071.02	2286109.47
638070.26	2286110.13
638069.60	2286109.37
638070.36	2286108.71