



26 октября 2022 г. № 1760

**РОССИЙСКАЯ ФЕДЕРАЦИЯ
ИРКУТСКАЯ ОБЛАСТЬ
МУНИЦИПАЛЬНОЕ ОБРАЗОВАНИЕ – «ГОРОД ТУЛУН»
АДМИНИСТРАЦИЯ ГОРОДСКОГО ОКРУГА
ПОСТАНОВЛЕНИЕ**

**ОБ ОПРЕДЕЛЕНИИ ГРАНИЦ ПРИЛЕГАЮЩИХ
ТЕРРИТОРИЙ МУНИЦИПАЛЬНОГО ОБРАЗОВАНИЯ –
«ГОРОД ТУЛУН»**

В целях определения прилегающих границ на территории муниципального образования – «город Тулун», руководствуясь Законом Иркутской области от 12 декабря 2018 г. № 119-ОЗ «О порядке определения органами местного самоуправления муниципальных образований Иркутской области границ прилегающих территорий», Федеральным законом от 6 октября 2003 г. № 131-ФЗ «Об общих принципах организации местного самоуправления в Российской Федерации», Правилами благоустройства территории муниципального образования – «город Тулун», утвержденными решением Думы городского округа от 31 октября 2017 г. № 25-ДГО, ст. ст. 28, 41.1, 42 Устава муниципального образования – «город Тулун», администрация городского округа

ПОСТАНОВЛЯЕТ:

1. Установить границы прилегающей территории магазина «Шрэк» с кадастровым номером (38:30:011103:1423), расположенного по адресу: Иркутская область, г. Тулун, ул. Ленина, 62б, для содержания территории согласно схеме (Приложение № 1).
2. Контроль за исполнением настоящего постановления возложить на заместителя мэра городского округа - председателя Комитета по строительству и городскому хозяйству администрации городского округа Нижегородцева А.А.

Мэр города Тулуна



Ю.В. Карих

от 26.10. 2022г. № 1760

Схема прилегающей территории магазина «Шрэк»

1. Местоположение прилегающей территории (адресные ориентиры):
Иркутская область, г. Тулун, ул. Ленина, 62б
2. Кадастровый номер объекта по отношению к которому устанавливается прилегающая территория: 38:30:011103:1423
3. Площадь прилегающей территории: 136 (кв.м)
4. Вид разрешенного использования земельного участка, по отношению к которому устанавливается прилегающая территория: Под павильон

(при наличии)

5. Наличие объектов (в том числе благоустройства), расположенных на прилегающей территории с их описанием: Отсутствует

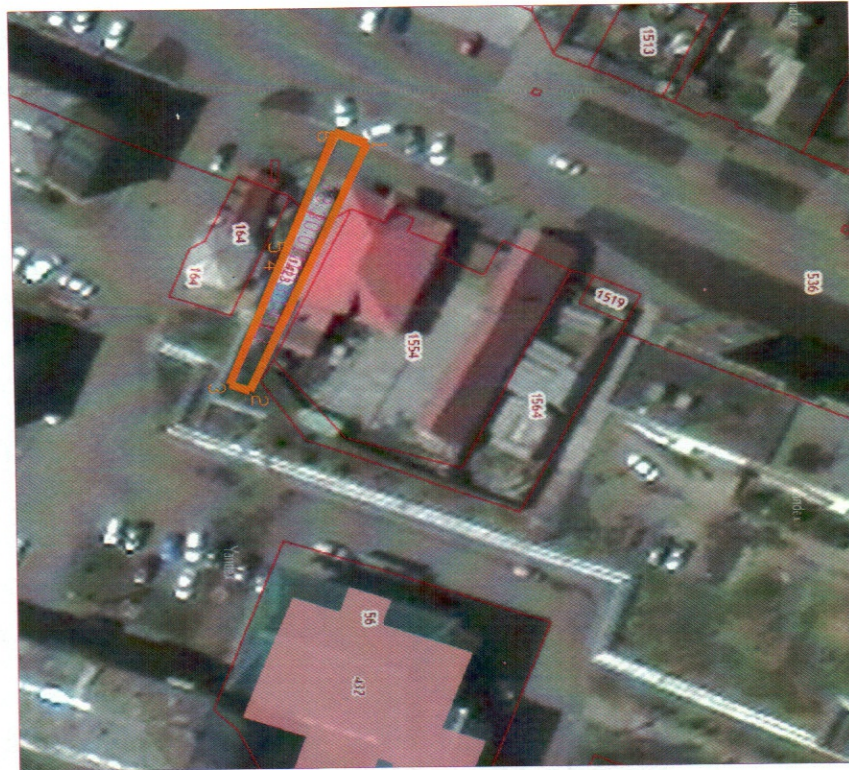
(при наличии)

6. Площадь озелененной территории (при ее наличии _____ кв. м), состав озеленения (при наличии - деревья в _____ шт., газон, цветники в кв. м):
Отсутствует

(при наличии)



Обозначение характерных точек границ	Координаты, м (с точностью до двух знаков после запятой)	
	X	Y
1	637835.281	2285459.826
2	637838.957	2285461.514
3	637823.400	2285497.550
4	637820.699	2285496.513
5	637827.940	2285477.870
6	637827.660	2285477.320
7	637835.281	2285459.826

Графическая часть:



Масштаб 1:1000

Условные обозначения:

	граница прилегающей территории (отображается оранжевым цветом)
	поворотная точка границ прилегающей территории
38:30:011103:164	кадастровый номер земельного участка