



07 декабря 2022 г. № 1971

**РОССИЙСКАЯ ФЕДЕРАЦИЯ
ИРКУТСКАЯ ОБЛАСТЬ
МУНИЦИПАЛЬНОЕ ОБРАЗОВАНИЕ – «ГОРОД ТУЛУН»
АДМИНИСТРАЦИЯ ГОРОДСКОГО ОКРУГА
ПОСТАНОВЛЕНИЕ**

**ОБ ОПРЕДЕЛЕНИИ ГРАНИЦ ПРИЛЕГАЮЩИХ
ТЕРРИТОРИЙ МУНИЦИПАЛЬНОГО ОБРАЗОВАНИЯ –
«ГОРОД ТУЛУН»**

В целях определения прилегающих границ на территории муниципального образования – «город Тулун», руководствуясь Законом Иркутской области от 12 декабря 2018 г. № 119-ОЗ «О порядке определения органами местного самоуправления муниципальных образований Иркутской области границ прилегающих территорий», Федеральным законом от 6 октября 2003 г. № 131-ФЗ «Об общих принципах организации местного самоуправления в Российской Федерации», Правилами благоустройства территории муниципального образования – «город Тулун», утвержденными решением Думы городского округа от 31 октября 2017 г. № 25-ДГО, ст. ст. 28, 41.1, 42 Устава муниципального образования – «город Тулун», администрация городского округа

ПОСТАНОВЛЯЕТ:

1. Установить границы прилегающей территории магазина «Добрый» с кадастровым номером (38:30:011004:248), расположенный по адресу: Иркутская область, г. Тулун, ул. Ленина, 57 для содержания территории согласно схеме (Приложение № 1).
2. Контроль за исполнением настоящего постановления возложить на заместителя мэра городского округа - председателя Комитета по строительству и городскому хозяйству администрации городского округа Нижегородцева А.А.

Мэр города Тулуна



Ю.В. Карих

от 07.12. 2022г. № 1971

Схема прилегающей территории магазина «Добрый»

1. Местоположение прилегающей территории (адресные ориентиры): Иркутская область, г. Тулун, ул. Ленина, 57
2. Кадастровый номер объекта по отношению, к которому устанавливается прилегающая территория: 38:30:011004:248
3. Площадь прилегающей территории: 238 (кв.м)
4. Вид разрешенного использования земельного участка, по отношению к которому устанавливается прилегающая территория: Для эксплуатации магазина с кондитерским цехом и цехом полуфабрикатов.

(при наличии)

5. Наличие объектов (в том числе благоустройства), расположенных на прилегающей территории с их описанием: Отсутствует

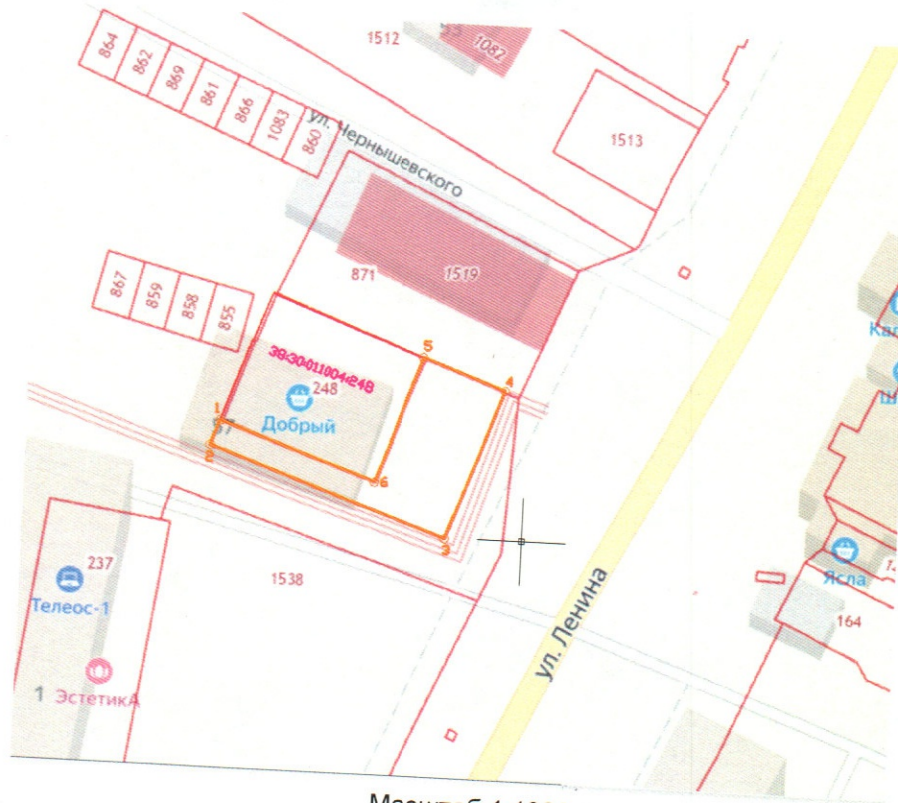
(при наличии)

6. Площадь озелененной территории (при ее наличии _____ кв. м), состав озеленения (при наличии - деревья в _____ шт., газон, цветники в кв. м): Отсутствует

(при наличии)




Обозначение характерных точек границ	Координаты, м (с точностью до двух знаков после запятой)	
	X	Y
1	637838.755	2285399.963
2	637841.560	2285401.030
3	637835.400	2285418.840
4	637849.770	2285423.950
5	637846.368	2285433.354
6	637829.282	2285427.211
7	637838.755	2285399.963

Графическая часть:



Масштаб 1:1000

Условные обозначения:

	граница прилегающей территории (отображается оранжевым цветом)
	поворотная точка границ прилегающей территории
	кадастровый номер земельного участка