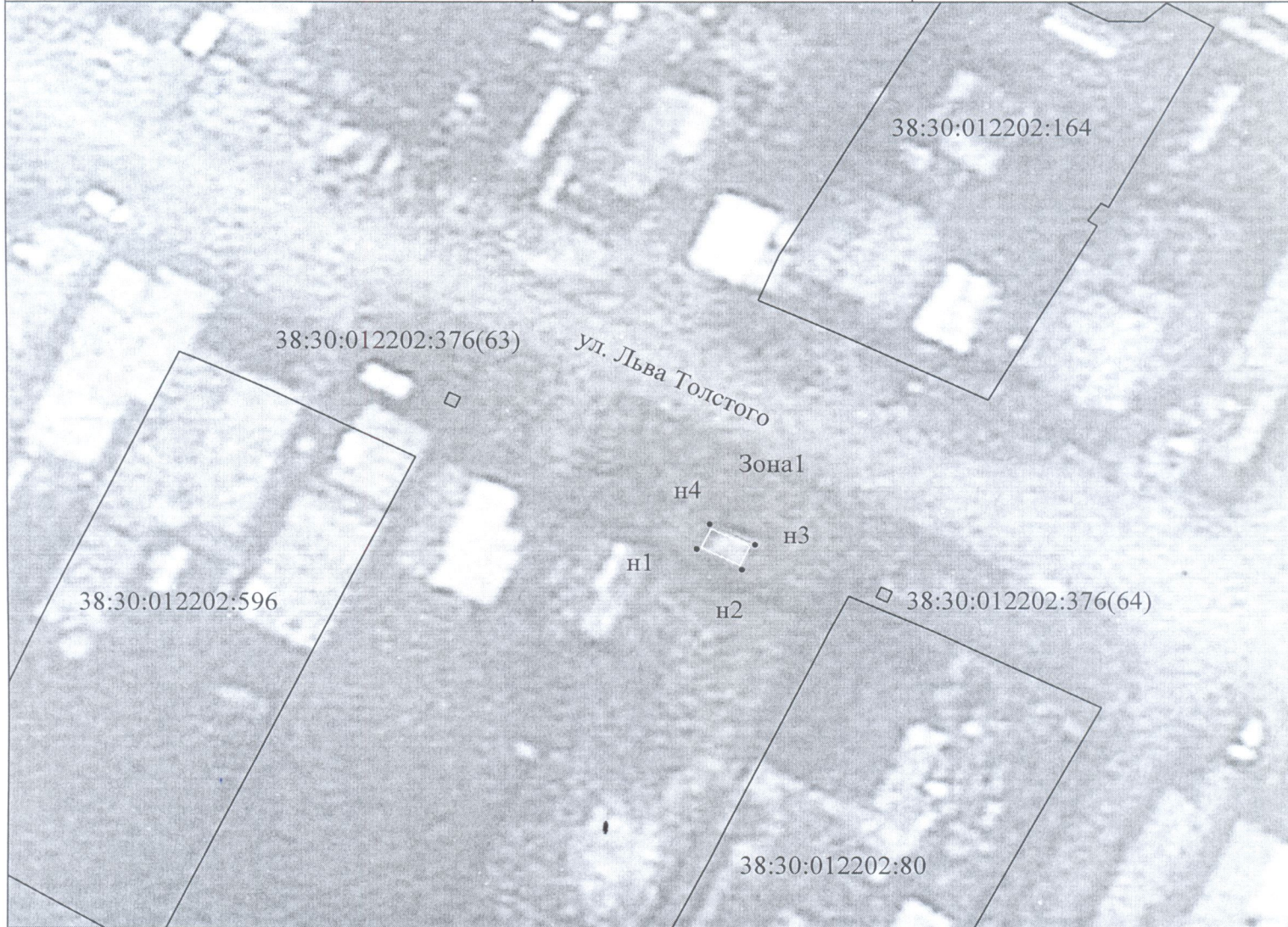


№ \_\_\_\_\_ от \_\_\_\_\_





### Схема расположения границ публичного сервитута

Площадь публичного сервитута, кв.м	10	
Обозначение характерных точек границ	Координаты, м	
	X	Y
1	2	3
Зона 1		
н(1)	634610,59	2288643,62
н(2)	634608,78	2288647,30
н(3)	634610,97	2288648,37
н(4)	634612,78	2288644,69
н(1)	634610,59	2288643,62



Условные обозначения:

**Масштаб 1:500**

-  - граница зоны публичного сервитута
-  - планируемое размещение сооружения, объект электросетевого хозяйства
-  - существующая часть границы, имеющиеся в ЕГРН сведения о которой достаточны для определения ее местоположения
-  н1 - обозначение характерной точки